

平成 28 年度

事業報告書  
財務諸表

(収支計算書)

公益財団法人 武蔵野文化事業団



# 事業報告書



## 1. 芸術文化振興事業

### (1) 事業の重点目標、取組方針等の概要

平成 28 年度は、武蔵野市民文化会館が改修工事で 1 年間休館したため、武蔵野スイングホールを初め、武蔵野芸能劇場、武蔵野公会堂、吉祥寺シアターなどの他施設のほか、成蹊大学及び三鷹市、小金井市、杉並区のホールなども借りて、公演事業を実施し、国内外の一流アーティストを招き、市民に優れた芸術文化を提供した。また、市民文化会館以外の施設では、松露庵で実施する茶会、寄席も合わせて音楽、演劇・伝統芸能などの文化事業を例年通り開催した。これらの事業については、販売した公演のチケットはほぼ完売し、全体として事業運営は引き続き好調であった。

吉祥寺美術館においては、浜口陽三・萩原英雄両記念室での常設展を各 4 期開催したほか、企画展を開催した。また、市民がより身近で気軽に芸術文化に接する機会を持てるよう、アウトリーチ事業や他団体との連携事業に力を入れるとともに、参加型・体験型のワークショップや関連イベント、講演会などの教育プログラムも積極的に実施し、市民の文化、福祉の向上を図り、地域社会の発展と豊かな市民生活の形成に寄与した。

### (2) 理事会、評議員会の開催状況については、開催報告を参照

### (3) 事業報告(主な業務内容)等

#### ①武蔵野芸能劇場における主催・提携事業

- イ. 人形劇 (結城座等)
- ロ. 伝統芸能 (落語等)
- ハ. 教育プログラム (人形劇・落語)

#### ②武蔵野公会堂における主催事業

- イ. 伝統芸能 (落語等)

#### ③武蔵野スイングホールにおける主催事業

- イ. 音楽 (クラシック、オルガン、ジャズ、民族音楽等)
- ロ. 伝統芸能 (落語等)
- ハ. 教育プログラム (オルガン、ロック、バレエ)

#### ④吉祥寺美術館における主催事業

- イ. 展覧会 (常設展、企画展)
- ロ. ワークショップ
- ハ. 講演会

#### ⑤松露庵における主催・共催事業

- イ. 伝統文化 (茶会等)
- ロ. 伝統芸能 (落語等)
- ハ. 教育プログラム (茶道教室)

#### ⑥吉祥寺シアターにおける主催・共催・提携・協力事業

- イ. 音楽 (クラシック)
- ロ. 演劇
- ハ. ダンス
- ニ. バレエ
- ホ. ワークショップ等 (演劇・ダンス体験)

#### ⑦コミュニティセンター、成蹊学園本館大講堂、他市施設における主催事業

- イ. 音楽 (クラシック等)

⑧テレビ、ラジオによる収録・放送

イ. 音楽（クラシック、演劇）

\*その他

各館の企画実施報告等の公演一覧については平成 28 年度〔2016 年〕/主催・共催事業《報告》を参照

## 2. 文化団体活動振興事業

市内のアマチュア芸術文化団体等の文化活動に対する援助など

\*市民参加による武蔵野シティバレエは、特別公演として、吉祥寺シアターで実施し

た。なお、詳細は公演一覧、平成 28 年度〔2016 年〕/主催・共催事業《報告》を参照

## 3. 市民文化施設指定管理者としての事業

武蔵野市と公益財団法人武蔵野文化事業団との間で締結した「武蔵野市立武蔵野市民文化会館等の管理運営に関する基本協定」及び「武蔵野市立武蔵野市民文化会館等の管理運営に関する年度協定」に基づき、次の業務を実施した。

《業務内容》

①市民文化会館、芸能劇場、公会堂、スイングホール、吉祥寺美術館、松露庵、吉祥寺シアター及び市民スペースの施設の保守及び維持管理に関すること

②市民文化会館、芸能劇場、公会堂、スイングホール、吉祥寺美術館、松露庵、吉祥寺シアター及び市民スペースの施設使用に関すること

③市民文化の振興を図るための「芸術文化団体」などへの支援に関すること

④その他市民文化会館、芸能劇場、公会堂、スイングホール、吉祥寺美術館、松露庵、吉祥寺シアター及び市民スペースの管理運営等に必要な事項

なお、市民文化会館については、改修工事の管理業務、リニューアル後の施設予約業務を中心に業務を行った。

\*その他 施設の利用状況については施設別、催し物別利用状況を参照

## 4. 連携事業

防災ボランティア訓練の実施

平成 7 年の阪神淡路大震災を契機に、国が制定した「防災とボランティアの日」（毎年 1 月 17 日）、「防災とボランティア週間」（同 1 月 15 日～21 日）に合わせ、武蔵野市、武蔵野市民社会福祉協議会と共同で防災ボランティア訓練を実施している。例年、市が「災害ボランティアセンター」に位置づけている市民文化会館を会場として訓練を実施しているが、本年度は改修工事中のため、市役所で講演会とワークショップが行われ当事業団の職員も参加した。また、平成 29 年 3 月 11 日に、吉祥寺駅周辺帰宅困難者対策訓練が行われ、当事業団は、武蔵野公会堂の職員が参加した。このように、非常事態に備えた訓練には、いざという時に当事業団が最大限に力を発揮できるよう、積極的に参加した。

## 5. その他

(1) 組織管理体制、人員配置体制等

別紙参照

(2) 収入及び支出報告等

平成 28 年度公益財団法人武蔵野文化事業団収支計算書を参照

## 6. 理事会、評議員会、評議員選定委員会 開催報告

### 【理事会】

回数	開催年月日	議案および協議事項等	結果
第1回	28年5月24日	<p>議案</p> <p>第1号 平成27年度公益財団法人武蔵野文化事業団事業報告</p> <p>第2号 平成27年度公益財団法人武蔵野文化事業団収支決算</p> <p>第3号 利益相反取引の承認について</p> <p>第4号 公益財団法人武蔵野文化事業団定時評議員会の招集について</p> <p>報告事項 (1) 職務執行報告</p>	<p>可 決</p> <p>可 決</p> <p>可 決</p> <p>可 決</p>
第2回	28年10月27日	<p>議案</p> <p>第5号 公益財団法人武蔵野文化事業団職員給与規程の一部を改正する規程</p> <p>第6号 公益財団法人武蔵野文化事業団職員旅費規程の一部を改正する規程</p> <p>第7号 公益財団法人武蔵野文化事業団情報公開規程の一部を改正する規程</p> <p>第8号 公益財団法人武蔵野文化事業団個人情報保護規程の一部を改正する規程</p> <p>第9号 公益財団法人武蔵野文化事業団特定個人情報の保護に関する規程の一部を改正する規程</p> <p>協議事項 平成29年度公益財団法人武蔵野文化事業団自主事業について</p> <p>報告事項 (1) 職務執行報告 (2) 平成28年度公益財団法人武蔵野文化事業団上半期運営状況について</p>	<p>可 決</p> <p>可 決</p> <p>可 決</p> <p>可 決</p> <p>可 決</p> <p>承 認</p>
書 面	29年3月17日付	<p>提案</p> <p>(1) 公益財団法人武蔵野文化事業団臨時評議員会招集について</p>	承 認
第3回	29年3月29日	<p>議案</p> <p>第10号 公益財団法人武蔵野文化事業団職員給与規程の一部を改正する規程</p> <p>第11号 平成29年度公益財団法人武蔵野文化事業団事業計画</p> <p>第12号 平成29年度公益財団法人武蔵野文化事業団収支予算等</p> <p>報告事項 (1) 職務執行報告</p>	<p>可 決</p> <p>可 決</p> <p>可 決</p>

【評議員会】

回数	開催年月日	議案および協議事項等	結果
第1回	28年6月17日	議案 第1号 平成27年度公益財団法人武蔵野文化事業団事業報告 第2号 平成27年度公益財団法人武蔵野文化事業団収支決算の承認について	可決 可決



## 7. 平成28年度〔2016年〕／主催・共催事業《報告》

### (1) 主催事業

事業名	公演日時	場所	入場者数	料金	備考
第126回武蔵野寄席“春”	28年4月2日(土) 午後2時	公会堂	337	指定席 2,000円	円熟期を迎え、精力的な活動を繰り広げる人気落語家、立川志らく。共演は、“寄席の爆笑王”桂文治、講談界の次世代スター・神田松之丞、ジャグリングから時事ネタまで多岐にわたるシュールな笑いの表現者・ダメじゃん小出。 落語：立川志らく、桂文治 講談：神田松之丞 コメディジャグラー：ダメじゃん小出
第41回松露寄席 雷門小助六 独演会	28年4月10日(日) 午後2時	松露庵	31	自由席 1,800円	端正でキレイのいい語り口で古典落語を聴かせる期待の若き名手・雷門小助六による独演会。 落語：雷門小助六
マッズ・トーリング・カルテット	28年4月16日(土) 午後3時	スイングホール	171	指定席 5,000円	デンマーク出身、アメリカで活躍するジャズ・ヴァイオリニスト率いるカルテット。グラミー賞を2度受賞し、アル・ディ・メオラ、ケニー・バロン、パキート・デリヴェラと共演。 ヴァイオリン：マッズ・トーリング ピアノ、アコーディオン：コリン・ホーガン ベース：ジョシュア・サーストン＝ミルグロム ドラムス：コリン・マクダニエル
サム・ハリス・トリオ	28年4月23日(土) 午後5時	スイングホール	169	指定席 4,000円	カーネギーホールや、プレイボーイ・ジャズ・フェスティバルなど世界各地のフェスティバルに出演し、アンブローズ・アキンムシーレと共演する米国の若手ジャズ・ピアニスト率いるトリオ。 ピアノ：サム・ハリス ベース：マーティン・ネヴィン ドラムス：クレイグ・ウェインリブ
フィリップ・ピアンコーニ ピアノ・リサイタル	28年5月11日(水) 午後7時	小金井 宮地楽器 ホール 大ホール	517	指定席 一般 2,800円 友の会 2,300円	独自招聘事業 ベルリン・フィルハーモニー、NYカーネギー・ホールで演奏し、マゼール、マズア、ドホナーニ等の巨匠と共演する、フランスが誇る名匠。中国の音楽祭との共同招聘により破格の低価格を実現。
第42回松露寄席 柳亭小痴楽 独演会	28年5月14日(土) 午後2時	松露庵	32	自由席 一般 1,700円 友の会 1,500円	五代目・痴楽を父に持ち、テンボのいい明るい高座で躍進。落語界期待の若頭、柳亭小痴楽による独演会。 落語：柳亭小痴楽
ホセ・ガヤルド ピアノ・リサイタル	28年5月19日(木) 午後7時	スイングホール	155	指定席 一般 2,500円 友の会 2,000円	ベルリン・フィルハーモニー、ウィーン楽友協会、ウィグモア・ホールなどで演奏する、アルゼンチン生まれの名匠。クレーメル、ペレーニ、A.オッテンザマーなどの名手から篤い信頼を得る名匠が贈る、ショパン&シューマン、南米の名曲。

事業名	公演日時	場所	入場者数	料金	備考
ロドニー・グリーン・トリオ	28年5月20日(金) 午後7時	スイング ホ ール	163	指定席 4,000円	ウィントン・マルサリス、ハー ビー・ハンコック、ジョージ・ベ ンソン等の著名なアーティストと の共演を続けている米国若手トッ プクラスのドラマー率いるトリ オ。 ドラムス：ロドニー・グリーン ピアノ：テオ・ヒル ベース：デヴィッド・ウォン
ガブリエーレ・カルカノ ピアノ・リサイタル	28年5月27日(金) 午後7時	スイング ホ ール	157	指定席 一般 3,500円 友の会 3,000円	独自招聘事業 ルッケシーニ、チッコリーニに学 び、内田光子の招きでマールボロ 音楽祭などに出演。チューリヒ・ トーンハレ、パリ・シャンゼリゼ 劇場などに出演するイタリアの新 星ピアニスト。
ジョージ・リー ピアノ・リサイタル	28年6月1日(水) 午後7時	スイング ホ ール	162	指定席 一般 4,500円 友の会 4,000円	11歳でカーネギーホールにデ ビューし、ウィーン楽友協会、ア ムステルダム・コンセルトヘボウ などで演奏。チャイコフスキー国 際コンクール第2位入賞の若き スーパーピアニスト。
桂宮治&神田松之丞 二人会	28年6月2日(木) 午後7時	芸能劇場	140	指定席 2,000円	現在最も注目の若手2人が競演。 約40年の歴史を誇るにつかん飛切 落語会の最優秀賞を2年連続で受 賞するほか、NHK新人演芸大賞、 花形演芸会銀賞受賞の爆笑派・桂 宮治。力強さ、切れの良さ、迫 力、どれをとっても一級品の、講 談界で最注目の男・神田松之丞。 2人の大器が熱演で応酬。 落語：桂宮治 講談：神田松之丞
大山大輔 バリトン・リサイタル	28年6月3日(金) 午後7時	スイング ホ ール	166	指定席 2,000円	野田秀樹演出「フィガロの結婚」 などで主役を務める若きバリトン 歌手。 ピアノ：宇根美沙恵
ユーリ・バシュメット with モスクワ・ソロイスト合奏団	28年6月6日(月) 午後7時	小 金 井 宮地楽器 ホ ール 大ホール	536	指定席 7,000円	ベルリン・フィル、NYフィル、ロ ストロポーヴィチ、リヒテルなど と共演した巨匠ユーリ・バシュ メットが、共にグラミー賞にも輝 いた手兵モスクワ・ソロイストを 率いて来日。 芸術監督、指揮、ヴィオラ：ユー リ・バシュメット ヴァイオリン：アンドレイ・ポス クロブコ
トリオ・ワンダラー ベートーヴェン：ピアノ三重奏曲全 曲演奏会《第1夜》	28年6月8日(水) 午後7時	三 鷹 市 芸術文化 センター 風 の ホ ール	536	指定席 二日券 一般 7,000円 友の会 5,000円	フォルジュルネ音楽祭などに 出演。ハルモニア・ムンディから ベートーヴェンのトリオ全集を発 売し絶賛されたフランス随一のピ アノトリオが二晩かけてベートー ヴェンのピアノ三重奏曲を演奏 する。
トリオ・ワンダラー ベートーヴェン：ピアノ三重奏曲全 曲演奏会《第2夜》	28年6月9日(木) 午後7時		562	一日券 一般 4,000円 友の会 3,000円	
2015年第15回チャイコフスキー国際 コンクール優勝 ドミトリー・マスレーフ ピアノ・リサイタル	28年6月10日(金) 午後7時	スイング ホ ール	168	指定席 一般 4,500円 友の会 4,000円	チャイコフスキー国際コンクール 第1位に輝き、スヴェトラノ フ、ゲルギエフなどと共演する若 きピアニスト。

事業名	公演日時	場所	入場者数	料金	備考
ジョン・エリス・トリオ	28年6月11日(土) 午後4時	スイング ホール	166	指定席 4,000円	スティング、ノラ・ジョーンズ、ロバート・グラスパーなどと共演。セロニアス・モンク・コンペティション第2位。ニューポート・ジャズ・フェスティバルのメインステージに出演。 テナー・サクソ：ジョン・エリス ベース：中村恭士 ドラムス：ケンドリック・スコット
イム・ジョン 無伴奏ヴァイオリン・リサイタル	28年6月25日(土) 午後3時	スイング ホール	161	指定席 3,500円 一般 3,000円 友の会	エリザベート国際コンクールで優勝した新進ヴァイオリニスト。ヴェンゲーロフ、スミルノフなどと共演。
ハリー・アレン meets ニッキー・パ ロット・カルテット	28年6月28日(火) 午後7時	スイング ホール	175	指定席 5,500円 一般 4,800円 友の会	100枚以上のアルバムをリリースし、ニューヨークのブルーノート、ビレッジ・バンガード等に出演を重ねるスイング・スタイルの人気テナーサクソ奏者H.アレンと、ヴィーナス・レコードよりアルバムを発売する人気歌手N.パロットが共演。 ヴォーカル、ベース：ニッキー・パロット ピアノ：ジョン・ディ・マルティノー ギター：ヤコブ・フィッシャー ドラムス：ヴィンス・チェリコ テナー・サクソ：ハリー・アレン(ゲスト)
第127回武蔵野“七夕”寄席	28年7月3日(日) 午後2時	公会堂	318	指定席 2,000円	粋でいなせな、入船亭扇遊と、異次元の鯉昇ワールドを繰り広げる瀧川鯉昇。寄席の大看板2人の豪華共演。 落語：入船亭扇遊、瀧川鯉昇、瀧川鯉橋 三味線漫談：林家あずみ
ベルリン・フィル ヴァイオリン・アンサンブル	28年7月6日(水) 午後7時	小金井 宮地楽器 ホール 大ホール	545	指定席 7,000円	世界最高のオーケストラで活躍する敏腕ヴァイオリニスト10名が集結し、ツィゴイネルワイゼンなどの名曲プロを演奏。
郷古廉 無伴奏ヴァイオリン・リサイタル	28年7月13日(水) 午後7時	スイング ホール	162	指定席 3,000円 一般 2,500円 友の会	メニューイン国際コンクールジュニア部門で史上最年少で優勝。ティボール・バルガ国際コンクールでも優勝。新日本フィル、東響、東フィルなどと共演。現在ウィーンで学ぶ日本の新星が奏でる無伴奏。
エリック・アレキサンダー&ヴィン セント・ハーリング	28年7月15日(金) 午後7時	スイング ホール	166	指定席 3,500円 一般 3,000円 友の会	ヴィーナス、マイルストーン等より140枚以上のアルバムを発売するE.アレキサンダーと、ブレイキー、ガレスピー、W.マルサリス等数多くのジャズ・ジャイアントと共演するV.ハーリングが激突。 テナー・サクソ：エリック・アレキサンダー アルト・サクソ：ヴィンセント・ハーリング ドラムス：小林陽一 ピアノ：田窪寛之 ベース：金森もとい

事業名	公演日時	場所	入場者数	料金	備考
山宮るり子 ハーブ・リサイタル	28年7月16日(土) 午後5時	スイング ホール	169	指定席 2,500円	ミュンヘン国際コンクールで第2位に入賞し、ハーブの国際コンクールで最も難しいと言われるリリー・ラスキーヌ国際コンクールで日本人として初めて、優勝した新星ハーピスト。
イサン・エンダース J.S. バッハ：無伴奏チェロ組曲全6 曲リサイタル	28年7月18日(月・祝) 午後2時	スイング ホール	164	指定席 3,000円	名門ベルリン・クラシックスからバッハの無伴奏チェロ組曲全曲録音をリリースしたドイツチェロ界の新星が全6曲を演奏する。
グレン・ザレスキー・トリオ	28年7月21日(木) 午後7時	スイング ホール	154	指定席 4,000円 一般 3,500円 友の会	セロニアス・モンク国際ジャズ・コンペティションのセミ・ファイナリストになり注目され、ニューヨークタイムズ、ダウンビートなどのマスコミにも賞賛された若手ジャズ・ピアニスト率いるトリオ。 ピアノ：グレン・ザレスキー ベース：リック・ロサト ドラムス：ジェームズ・ジョンソン3世
イシュトヴァン・ヴァルダイ 無伴奏チェロ・リサイタル	28年7月22日(金) 午後7時	スイング ホール	159	指定席 3,000円	独自招聘事業 難関ミュンヘン国際コンクールで優勝。アダム・フィッシャー、コチシュなどの指揮者と共演し、クレメル、バシュメット、シフなどと共演する若きスターチェリスト。
江戸糸あやつり人形 結城座《古典劇場》	28年7月23日(土) 午後2時	芸能劇場	136	指定席 3,000円 小中高校生 1,000円	世界最大の演劇祭・アヴィニョン演劇祭、ドイツ・ベルリン芸術祭で大絶賛。380周年を迎えた江戸時代から続く伝統的江戸あやつり人形座の公演。
江戸糸あやつり人形 結城座《古典劇場》	28年7月24日(日) 午後2時		130		
ユディット・ハウレギ ピアノ・リサイタル	28年7月24日(日) 午後3時	スイング ホール	155	指定席 3,000円 一般 2,500円 友の会	共同招聘事業 アントニオ・メンデス指揮スペイン国立響との来日ツアーで日本デビューを果たす女流ピアニストが披露するオール・スパニッシュ・プログラム。
エスペン・バルグ・トリオ	28年7月27日(水) 午後7時	スイング ホール	153	指定席 3,000円	フレッド・ハーシュ、ヘルゲ・リエンに師事し、2年連続でモントルー・ジャズ・フェスティバルのピアノ・ソロ・コンペティションに出場した、ノルウェーのジャズ・ピアニストによるトリオ。 ピアノ：エスペン・バルグ ベース：バルー・ライナット・ポウルセン ドラムス：シーモン・オルダシュクーク・アルバートシェン
ニューヨーク・スタンダード・カル テット	28年8月2日(火) 午後7時	スイング ホール	164	指定席 3,500円 一般 3,000円 友の会	ケニー・バロン、トム・ハレル、ピーター・アースキンと共演するサックス奏者ティム・アマコストを中心に、ハービー・ハンコック、ウェイン・ショーターと共演するジーン・ジャクソン等の名手たちが集結。 テナーサックス、ソプラノサックス：ティム・アマコスト ピアノ：デビッド・バークマン ドラムス：ジーン・ジャクソン ベース：安カ川大樹

事業名	公演日時	場所	入場者数	料金	備考
隅田川馬石独演会 『お富与三郎』全段通し口演 《第1回》	28年8月8日(月) 午後7時	芸能劇場	139	指定席 4回通し券 (30席限定) 一般 8,500円 友の会 7,500円 1回券 一般 2,250円 友の会 2,000円	艶のある清らかな語りと、美しい所作で魅せる古典落語の名手、隅田川馬石。文化庁芸術祭新人賞を受賞した“十八番”とも言える演目『お富与三郎』を全4回に分けての通し口演。
ディオティマ弦楽四重奏団 二日連続公演 《第一日》	28年8月27日(土) 午後3時	吉祥寺 シアター	202	指定席 二日券 一般 10,000円 友の会 8,000円 一日券 一般 5,500円 友の会 4,500円	1996年結成。ワルター・レヴィンやアルバン・ベルク弦楽四重奏団に師事。現代音楽を専門とする数少ない弦楽四重奏団として活発に活動している。リリースしたCDはディアパソン・ドール、ショック賞はじめ数々の賞を総嘗め。
ヨタム・シルバースタイン・カルテット	28年8月27日(土) 午後7時	スイング ホール	164	指定席 4,000円	パキート・デリヴェラ、モンティ・アレキサンダー、ロイ・ハーグローヴ等と共演する若手ギタリスト率いるカルテット。 ギター：ヨタム・シルバースタイン ピアノ：アーロン・ゴールドバーグ ベース：オル・バレケット ドラムス：ダニエル・ドール
ディオティマ弦楽四重奏団 二日連続公演 《第二日》	28年8月28日(日) 午後3時	吉祥寺 シアター	196	指定席 二日券 一般 10,000円 友の会 8,000円 一日券 一般 5,500円 友の会 4,500円	1996年結成。ワルター・レヴィンやアルバン・ベルク弦楽四重奏団に師事。現代音楽を専門とする数少ない弦楽四重奏団として活発に活動している。リリースしたCDはディアパソン・ドール、ショック賞はじめ数々の賞を総嘗め。
東京JAZZ CIRCUIT 2016 in MUSASHINO アロルド・ロペス・ヌッサ・トリオ	28年9月2日(金) 午後7時	スイング ホール	167	指定席 4,000円	モントルー・ジャズ・ピアノ・コンペティション優勝。プエナ・ビスタ・ソシアル・クラブの歌姫オマール・ポルトゥオンドと世界中をツアー。パリ・オランピア劇場、ロンドン・バービカンセンターなどに出演するほか、世界中のジャズ・フェスから出演依頼が殺到する、注目のピアニスト。 ピアノ：アロルド・ロペス・ヌッサ ベース：アルネ・ワデ ドラムス：ルイ・アドリアン・ロペス・ヌッサ
《武蔵野スイングホール開館20周年 特別公演》 三遊亭小遊三のスイング寄席	28年9月4日(日) 午後2時	スイング ホール	166	指定席 一般 3,500円 友の会 3,000円	三遊亭小遊三が選りすぐりの爆笑メンバーでお贈りするスイング寄席。 今回はスイングホール開館20周年を記念しての特別公演。ゲストに昔昔亭桃太郎を迎える。 落語：三遊亭小遊三、春風亭愛橋 コント：コントD51 特別ゲスト：昔昔亭桃太郎
0歳からのワクワク・クラシック	28年9月13日(火) 午前10時30分	公会堂	345	自由席 500円 子供 100円 (お子様が膝上の場合は無料)	「赤ちゃんから聴ける」クラシック音楽をトーク付きで。 ヴィオラ、お話：赤坂智子 ピアノ、お話：高橋礼恵

事業名	公演日時	場所	入場者数	料金	備考
ラファエル・アギーレ ギター・リサイタル	28年9月13日(火) 午後7時	スイング ホール	161	指定席 一般 2,800円 友の会 2,300円	独自招聘事業 タレガ国際を始め、スペインレ コードとなる13の国際コンクール で優勝。セゴビア、イエペスに次 ぐ現代スペイン最高の名手の呼び 声がかたいギタリストが初来日。
ベルリン・フィルハーモニー弦楽五 重奏団	28年9月18日(日) 午後3時	成蹊学園 本館 大講堂	564	自由席 (整理券付) 一般 4,500円 友の会 4,000円	ロストロポーヴィチなどと共演の 若き名手バシリエヴァがベルリ ン・フィルの首席奏者たちに呼び かけて結成。パレンボイムもその アンサンブルを高く評価してい る。
カミラ・メザ&シャイ・マエストロ	28年9月19日(月・ 祝) 午後3時	スイング ホール	166	指定席 一般 3,500円 友の会 3,000円	ニューヨーク・タイムズが絶賛 し、アーロン・ゴールドバーグ等 と共演するギタリスト/ヴォーカ リストのメザと、NYブルーノー ト、パリ・オランピア劇場に出演 するピアニスト、シャイ・マエス トロのデュオ。 ギター、ヴォーカル：カミラ・メ ザ ピアノ：シャイ・マエストロ
第43回松露寄席 三笑亭夢丸 独演会	28年9月22日(木・ 祝) 午後2時	松露庵	29	自由席 1,800円	明るくテンポの良い高座が光る若 き名手三笑亭夢丸による独演会。 落語：三笑亭夢丸
カーリー・ストリングス	28年9月28日(水) 午後7時	スイング ホール	157	指定席 3,000円	エストニアのバンド。母国の民族 音楽と米国のカントリー音楽を融 合。デビュー・アルバムが母国の 5つの賞を総賞めにし、一気に人 気バンドの仲間入りを果たした新 星。 フィドル、ヴォーカル：エー ヴァ・タルシ マンドリン、ヴォーカル：ヴィッ ル・タルシ ギター、ヴォーカル：ヤルマル・ ヴァバルナ ベース、ヴォーカル：ターヴェ ト・ニレル
ハヤカワ・テルージ・トリオ	28年9月30日(金) 午後7時	スイング ホール	166	指定席 2,000円	L. フェデリコ、P. シーグレルなど と共演したバンドネオン奏者早 川、ファン・ホセ・モサリーニと 共演したピアニスト久保田、モサ リーニの四重奏団で活躍するベー シストL.テルージによるタンゴ・ トリオ。 バンドネオン：早川純 ベース：レオナルド・テルージ ピアノ：久保田美希
ゲヴァントハウス弦楽四重奏団	28年10月1日(土) 午後2時	成蹊学園 本館 大講堂	510	自由席 (整理券付) 一般 2,800円 友の会 2,300円	1809年にライプツィヒ・ゲヴァン トハウス管弦楽団のメンバーで結 成され現代にいたる。世界最古の 弦楽四重奏団。クララ・シューマ ン、ブラームス、ブゾーニ、 シューマンなどと共演。

事業名	公演日時	場所	入場者数	料金	備考
ロザリオ・ジュリアーニ&ロベルト・タレンツィ	28年10月4日(火) 午後7時	スイング ホール	162	指定席 一般 3,500円 友の会 3,000円	チャーリー・ヘイデン、ゴンサロ・ルバルカバ、フィル・ウッズと共演するイタリア人サクソ奏者ジュリアーニと、デイヴ・リーヴマン、デヴィッド・マレイと共演するピアニストタレンツィによるデュオ。 アルト・サクソ：ロザリオ・ジュリアーニ ピアノ：ロベルト・タレンツィ
ヨーナス&ヨセフィーナ	28年10月6日(木) 午後7時	スイング ホール	163	指定席 一般 2,500円 友の会 2,000円	様々なスウェーデン伝統楽器を演奏するヨーナス・オーケルンドと、ヴェストマンランドの文化賞を受賞したニッケルハルパ奏者ヨセフィーナ・パールソンのスウェーデン伝統音楽デュオ。 ニッケルハルパ：ヨセフィーナ・パウルソン ハルダンゲル・フィドル、スウェディッシュ・バグパイプ、フィドル、ギター：ヨーナス・オーケルンド
キアン・ソルタニ チェロ・リサイタル	28年10月9日(日) 午後5時	スイング ホール	158	指定席 一般 3,800円 友の会 3,300円	独自招聘事業 バレンボイム、アルゲリッチ、ムターなど現代音楽界の巨人達と次々共演を果たし、ウィーン楽友協会、ザルツブルク音楽祭などで演奏する新星チェリストが初来日。 ピアノ：アーロン・ピルザン
アーロン・ピルザン ピアノ・リサイタル	28年10月10日 (月・祝) 午後5時	スイング ホール	150	指定席 一般 3,000円 友の会 2,500円	独自招聘事業 アムステルダム・コンセルトヘボウ、ウィーン・コンツェルトハウス、パリのシテ・ドゥ・ラ・ミュージックなどにデビュー。ベルリン・フィルハーモニーでも演奏。 20歳の新星。
ミミ・ジョーンズ・バンド	28年10月13日(木) 午後7時	スイング ホール	165	指定席 4,000円	ライオネル・ハンブトン、ケニー・バロン、ティア・フラー、テリ・リン・キャリントン等と共演したヴォーカリスト/ベーシスト率いるトリオ。 ヴォーカル、ベース：ミミ・ジョーンズ ピアノ、キーボード：早間美紀 ドラムス：ジョナサン・バーバー
アナヒト・ネルセシヤン ピアノ・リサイタル	28年10月14日(金) 午後7時	スイング ホール	165	指定席 一般 3,000円 友の会 2,500円	ライブツィヒのバッハ国際コンクールで優勝したアルメニアの名手が披露するバッハとアルメニア作品の数々。
第128回武蔵野寄席“秋”	28年10月15日(土) 午後2時	公会堂	310	指定席 2,000円	キレイのいい江戸弁が持ち味、春風亭一朝が武蔵野寄席に6年ぶりに出演。 落語：春風亭一朝、柳家蝠丸、春風亭柳朝 太神楽曲芸：鏡味味千代
ディミトリー・コルチャック テノール・リサイタル	28年10月18日(火) 午後7時	三鷹市 芸術文化 センター 風の ホール	582	指定席 4,000円	ゼツダ、ゲルギエフ、ギルバート、ムーティなどの指揮でメトロポリタン歌劇場、マリインスキー劇場、ウィーン国立歌劇場などで主役を歌うロシアの若きスターテノール。 ピアノ：鬼原良尚

事業名	公演日時	場所	入場者数	料金	備考
ヨーゼフ・モーグ ピアノ・リサイタル	28年10月21日(金) 午後7時	スイング ホール	160	指定席 3,000円	独自招聘事業 名門ソニークラシカルよりCDをリリースするドイツの新星ピアニストが日本デビュー。グラミー賞ノミネート、グラモフォン賞受賞など。
キャロル・ウェルスマン	28年10月22日(土) 午後3時	スイング ホール	163	指定席 3,500円	ハービー・ハンコック、オスカー・ピーターソンが絶賛したカナダのヴォーカリスト。発売したCDは6度もジュノー賞のノミネート。 ヴォーカル、ピアノ：キャロル・ウェルスマン ギター：ピエール・コテ
第44回松露寄席 雷門音助 独演会	28年10月23日(日) 午後2時	松 露 庵	30	自由席 1,700円 一般 1,500円 友の会	落語会に現れた注目の新星・雷門音助が松露寄席初登場。なめらかな語り口で演じる、本寸法の高座が高評価を受ける若手注目株。 落語：雷門音助
アンドレイ・イオニツァ チェロ・リサイタル	28年10月26日(水) 午後7時	スイング ホール	163	指定席 4,300円 一般 3,800円 友の会	シフ、テツラフなどに学び、ミュンヘン国際コンクールで第2位に入賞、2015年にチャイコフスキー国際コンクールで優勝を果たした新星チェリスト。初来日。 ピアノ：藪田奈緒子
武蔵野シティバレエ特別公演	28年10月27日(木) 午後3時	吉 祥 寺 シアター	188	指定席 3,500円	市民文化会館の改修工事に伴い、今回は吉祥寺シアターに舞台を移し、特別公演として2日間にわたって開催。1日昼・夜の2公演行う。 「B cube」演出・振付：中原麻里 「NATURE HAZARD」演出・振付：風間無限 「Skyward」演出・振付：高田麻名 「エスニック」演出・振付：佐藤宏
	28年10月27日(木) 午後7時		188		
武蔵野シティバレエ特別公演	28年10月28日(金) 午後3時		184		
	28年10月28日(金) 午後7時	184			
西山瞳 “NHORHM”	28年10月29日(土) 午後3時	スイング ホール	163	指定席 2,500円 一般 2,000円 友の会	発売したCDが、様々な国内ジャズ・アルバム・チャートで1位に輝く人気ピアニスト率いるトリオ。ベストセラーとなっている最新アルバムで取りあげた「ヘヴィメタルの名曲をジャズで」聴くライブ。 ピアノ：西山瞳 ベース：織原良次 ドラムス：橋本学
ザクセン声楽アンサンブル	28年11月1日(火) 午後7時	小 金 井 宮地楽器 ホール 大ホール	537	指定席 2,800円 一般 2,300円 友の会	共同招聘事業 ザクセンで96年に設立されたアカペラグループ。バッハ国際音楽祭に出演するなど、評価は世界的に見ても非常に高い。 指揮：マティアス・ユング



事業名	公演日時	場所	入場者数	料金	備考
マニユエル・バレラ・トリオ	28年11月2日(水) 午後7時	スイング ホール	166	指定席 3,500円	世界のジャズの殿堂NYリンカーンセンターに出演。アルトゥーロ・サンドヴァル、パキート・デリヴェラ等、母国キューバの先駆者たちと共演。グラミー賞にノミネートされ、「ジャズの未来を担う男」と、ビルボード誌が絶賛。 ピアノ：マニユエル・バレラ ベース：ハンス・グラウィッシュニグ ドラムス：E.J. ストリックランド
イスラエル・ゴラーニ バロック・ギター・リサイタル	28年11月4日(金) 午後7時	スイング ホール	165	指定席 3,000円 一般 2,500円 友の会	世界的にも珍しいバロック時代のギターを操る名手。フレンチ・バロック・プログラム。
隅田川馬石独演会 『お富与三郎』全段通し口演 《第2回》	28年11月14日(月) 午後7時	芸能劇場	131	指定席 4回通し券 (30席限定) 一般 8,500円 友の会 7,500円 1回券 一般 2,250円 友の会 2,000円	艶のある清らかな語りと、美しい所作で魅せる古典落語の名手、隅田川馬石。文化庁芸術祭新人賞を受賞した“十八番”とも言える演目『お富与三郎』を全4回に分けての通し口演。
マイケル・バレンボイム 無伴奏ヴァイオリン・リサイタル	28年11月15日(火) 午後7時	スイング ホール	161	指定席 2,000円	独自招聘事業 マゼール、エッセンバッハ、メータなどの巨匠の指揮でウィーン・フィル、ミュンヘン・フィル、シカゴ響などと共演。現代の大巨匠ダニエル・バレンボイムを父に持つ、音楽界のサラブレッド、日本で一回だけのリサイタル。
カメラータ・ザルツブルク モーツァルト：ヴァイオリン協奏曲 全5曲演奏会	28年11月21日(月) 午後6時30分	杉並 公会堂 大ホール	1101	指定席 6,000円	パウムガルトナーが1952年に創立し、シャンドール・ヴェーグ、ノリントンなどが率いた名門。堀米ゆず子とモーツァルトのヴァイオリン協奏曲全5曲演奏会。 指揮：ハンスイェルク・シェレンベルガー ヴァイオリン：堀米ゆず子
デズロン・ダグラス ブラック・ライオン・クインテット	28年11月22日(火) 午後7時	スイング ホール	163	指定席 3,000円	ビバップ、ハードバップを生み出した巨人達の魂を受け継ぎ、NYの若手トップ奏者たちが熱い演奏を繰り広げる。 ベース：デズロン・ダグラス テナー・サクソ：アブラハム・パートン アルト・サクソ：ルミー・スパン ピアノ：デイビッド・ブライアント ドラムス：クリス・ベック ギター：井上智(ゲスト)
アントワン・タメスティ 無伴奏ヴィオラ・リサイタル	28年11月28日(月) 午後7時	吉祥寺 シアター	158	指定席 5,000円 一般 4,500円 友の会	世界最高のヴィオラ奏者の一人として、ウィーン・フィル、ウィーン放響、ベルリン・ドイツ響などと共演を重ねるフランスの名手。

事業名	公演日時	場所	入場者数	料金	備考
ブラジャーク弦楽四重奏団 with 山碕智子 モーツァルト：弦楽五重奏曲・全曲 演奏会Ⅰ	28年12月3日(土) 午後3時	吉祥寺 シアター	179	指定席 二回券 一般 友の会 一回券 一般 友の会	1978年にエヴィアン国際で優勝し、その後国際的に華々しいキャリアを築いて来たチェコの名カルテット。プラガ・デジタル、スプラフォンなどからCDも多数。モーツァルトの弦楽五重奏曲全曲演奏会。昼夜2公演に分けて演奏。ドイツを拠点に活躍するロータス弦楽四重奏団のヴィオラ奏者・山碕智子が共演。
ブラジャーク弦楽四重奏団 with 山碕智子 モーツァルト：弦楽五重奏曲・全曲 演奏会Ⅱ	28年12月3日(土) 午後6時30分		170	指定席 一般 友の会	
セルゲイ・サロフ ピアノ・リサイタル	28年12月4日(日) 午後3時	スイング ホール	167	指定席 一般 友の会	独自招聘事業 ロン＝ティボー国際で第3位に入賞し、浜松国際コンクールで第2位に入賞したロシアの中堅。ストラヴィンスキーの三大バレエをピアノ一台で弾く。
イリア・グリーンゴルト 無伴奏ヴァイオリン・リサイタル	28年12月7日(水) 午後7時	スイング ホール	167	指定席 一般 友の会	難関パガニーニ国際で優勝し、ウィーン楽友協会、アムステルダム・コンセルトヘボウ、ロンドン・ウィグモアホールなど第一級のホールで演奏を続ける名匠。パガニーニ全24曲。
パヴェル＝ハース弦楽四重奏団	28年12月10日(土) 午後2時	成蹊学園 本館 大講堂	494	自由席 (整理券付) 2,000円	プラハの春国際、パオロ・ボルチアーニ国際と、弦楽四重奏団の登竜門とされるコンクールで優勝。以来世界の檜舞台で活躍を続けるチェコの名手たち。最新アルバムが栄誉あるグラモフォン賞を受賞。
アレクサンドラ・ダリエスク ピアノ・リサイタル	28年12月14日(水) 午後7時	スイング ホール	160	指定席 一般 友の会	独自招聘事業 アンドラーシュ・シフの招きによりNYカーネギーホールにデビューしたルーマニアの新星ピアニスト。
第45回松露寄席 日向ひまわり 独演会	28年12月17日(土) 午後2時	松露庵	33	自由席 1,800円	人気女流講談師が贈る“心の話芸”講談。「忠臣蔵」を口演。講談：日向ひまわり
ハガイ・コーエン・ミロ・トリオ	28年12月18日(日) 午後4時	スイング ホール	168	指定席 一般 友の会	NYを中心に活躍に留まらず、バイエルン国立歌劇場のダンス作品を作曲するなど、多芸多才な活躍を見せるベーシスト、ハガイ・コーエン・ミロ。自身のバンド「ニーボディ」がグラミー賞にノミネートされた現代ジャズ界を牽引する絶対注目のテナーマン、ベン・ウェンデルが共演。 ベース：ハガイ・コーエン・ミロ テナーサクソ：ベン・ウェンデル ドラムス：ジヴ・ラヴィッツ
隅田川馬石独演会 『お富与三郎』全段通し口演 《第3回》	28年12月19日(月) 午後7時	芸能劇場	126	指定席 4回通し券 (30席限定) 一般 友の会 1回券 一般 友の会	艶のある清らかな語りと、美しい所作で魅せる古典落語の名手、隅田川馬石。文化庁芸術祭新人賞を受賞した“十八番”とも言える演目『お富与三郎』を全4回に分けての通し口演。

事業名	公演日時	場所	入場者数	料金	備考
《フレッシュ名曲コンサート キャンペーン》 辻彩奈 ヴァイオリン・リサイタル	28年12月23日 (金・祝) 午後2時	吉祥寺 北町 コミュニ ティセ ンター	124	自由席 500円	今年、弱冠18歳にして、モントリオール国際コンクール優勝。国際コンクールで次々と入賞を果たした注目の新星。 ピアノ：横田知佳
ユリアン・プレガルディエン テノール・リサイタル	29年1月9日(月・祝) 午後3時	成蹊学園 本館 大講堂	495	自由席 (整理券付) 一般 2,800円 友の会 2,300円	シューベルティアアーデなどに出演。ケント・ナガノ、オピッツルセ、ヤーコプスなど大物音楽家達と共演する若きテノール。鍵盤楽器奏者・指揮者として意欲的な活動を続ける鈴木優人との共演で、シューベルトの傑作「冬の旅」を歌う。 フォルテピアノ：鈴木優人
第129回“初笑い”武蔵野寄席	29年1月14日(土) 午後2時	公会堂	322	指定席 2,000円	20世紀の名人・古今亭志ん朝の芸を受け継ぐ古典落語の名手古今亭志ん輔が4年ぶりに出演。 落語：古今亭志ん輔、三遊亭笑遊、古今亭始 太神楽曲芸：丸一小助・小時
ミシュコ・プラヴィ	29年1月15日(日) 午後3時	スイング ホール	158	指定席 一般 2,000円 友の会 1,500円	アコーディオンの概念を覆すアコーディオンの魔術師。民族音楽、ジャズ、ロック、タンゴ等が融合した音楽を奏でる。
《第8回武蔵野市国際オルガンコンクール プレイベント》 大塚直哉&桐山建志 バロック・デュオ・コンサート	29年1月17日(火) 午後7時	スイング ホール	162	指定席 2,000円	バッハ・コレギウム・ジャパンなどと共演を重ねる、歴史的鍵盤楽器の名匠・大塚直哉。プリュージュ国際古楽コンクール第1位、オーケストラ・シンポジオンのコンサートマスターを務める桐山建志。コンサートやCDで共演を重ねる2人の若き名手が贈るバロック音楽の夕べ。 オルガン：大塚直哉 ヴァイオリン：桐山建志
シェレンベルガーの室内楽	29年1月19日(木) 午後7時	スイング ホール	162	指定席 一般 4,500円 友の会 4,000円	ベルリン・フィルの首席オーボエ奏者を長年務めた名手シェレンベルガーが、気心の知れた仲間たちと共に演奏する室内楽の名作。 オーボエ：ハンスイェルク・シェレンベルガー ヴァイオリン：松山冨花 ヴィオラ：クリスティアン・オイラー チェロ：ウェン＝シン・ヤン
マイク・モレノ&ジョン・カウハード	29年1月20日(金) 午後7時	スイング ホール	162	指定席 3,500円	「忘れられない才能」とパット・メセニーも絶賛！カート・ローゼンウィンケル以来、最も傑出したギタリストと評される新世紀のギターヒーロー、マイク・モレノ。ブライアン・ブレイドと共に名門ブルーノートよりCDをリリースするジョン・カウハード。2人のトップ・ジャズマンによるジャズ・ライブ。 ギター：マイク・モレノ ピアノ：ジョン・カウハード

事業名	公演日時	場所	入場者数	料金	備考
《フレッシュ名曲コンサート》 東京交響楽団	29年1月27日(金) 午後7時	三鷹市 芸術文化 センター 風の ホール	577	指定席 一般 4,500円 友の会 4,000円	ウィーン響の定期公演・ヨーロッパツアーに急遽大抜擢された指揮者、アドリアン・ペルションが初来日。ウィーン楽友協会、ウィーン・コンツェルトハウスをはじめ、ハンブルク、デュッセルドルフなどに次々デビュー。ソロを弾くのは、弱冠18歳でモントリオール国際コンクールにおいて優勝を勝ちとった、日本ヴァイオリン界期待の新星・辻彩奈。 指揮：アドリアン・ペルション ヴァイオリン：辻彩奈
ヤマンドゥ・コスタ ギター・コンサート	29年2月5日(日) 午後3時	スイング ホール	170	指定席 一般 5,600円 友の会 5,000円	バーデン・パウエルに見出され、数十年に一人の天才の名を欲しいままにする ブラジル・ギター界の怪物、待望の来日公演。
シモーネ・ラムスマ ヴァイオリン・リサイタル	29年2月8日(水) 午後7時	スイング ホール	168	指定席 一般 4,500円 友の会 4,000円	シカゴ響、クリーブランド管などにデビューを果たし、アムステルダム・コンサートへボウ管、フランス国立管などと協演、ズヴェーデン、ルイージといった名指揮者と共演を果たす、欧州きっての才能が初来日。 ピアノ：三浦友理枝
ナヌーク	29年2月11日(土・祝) 午後5時	スイング ホール	164	指定席 一般 3,000円 友の会 2,500円	エルスナー兄弟を中心に結成されたグリーンランドのロックバンド。CDはグリーンランドの人口の5人に1人は買うような大変なヒット作。グリーンランドの代表として多くの国際フェスティバルにも参加。 ヴォーカル、ギター：クリスチャン・エルスナー、フレデリック・エルスナー キーボード：マス・ロン ベース：アンドレアス・オテ ドラムス：マーティン・ジンク
本條秀太郎 ～古き良き日本の恋の唄を聴く～	29年2月12日(日) 午後2時	芸能劇場	139	指定席 一般 3,000円 友の会 2,500円	これまでにLA、ベルリンなどで演奏会を開き、ウィーンではオペラ座で演奏、ウィーン・フィルと自作曲で共演した江戸端唄の第一人者・本條秀太郎。バレンタインデーに因んで、古き良き恋の唄を中心に、日本の心を唄う。 三味線、唄：本條秀太郎、本條秀五郎
《第8回武蔵野市国際オルガンコンクール プレイベント》 ユルゲン・エッスル&ファッサン・ラスロ	29年2月16日(木) 午後7時	スイング ホール	163	指定席 一般 2,500円 友の会 2,000円	独自招聘事業 ヨーロッパ・オルガン界を牽引し始めた二人の若き名匠。現代の名工アーレントによる、小型オルガンの演奏会。
隅田川馬石独演会 『お富与三郎』全段通し口演 《最終回》	29年2月20日(月) 午後7時	芸能劇場	128	指定席 4回通し券 (30席限定) 一般 8,500円 友の会 7,500円 1回券 一般 2,250円 友の会 2,000円	艶のある清らかな語りと、美しい所作で魅せる古典落語の名手、隅田川馬石。文化庁芸術祭新人賞を受賞した“十八番”とも言える演目『お富与三郎』を全4回に分けての通し口演。

事業名	公演日時	場所	入場者数	料金	備考
須川展也 無伴奏サクソ・リサイタル	29年2月23日(木) 午後7時	スイング ホール	167	指定席 3,000円	日本を代表するサクソ奏者。日本全国で演奏するほか、ウィーン楽友協会でも演奏。新境地となるバッハの無伴奏ヴァイオリンとバルティータを。
ポール・レイ・トリオ	29年2月24日(金) 午後7時	スイング ホール	170	指定席 3,500円	巨匠マーシャル・ソラールが絶賛し、フランス・ジャズ・アカデミー60周年コンサート、パリ・シャトレ座に出演。2016年、フランス・ジャズ界最高の荣誉、ジャンゴ・ラインハルト賞を受賞。シャルル・クロ大賞も受賞している、今パリで最も愛されるピアニスト。 ピアノ：ポール・レイ ベース：クレメンス・ヴァン・ダ・フェナ ドラムス：ドレ・パレミヤッツ
三遊亭小遊三のスイング寄席	29年3月18日(土) 午後3時	スイング ホール	166	指定席 2,000円	落語：三遊亭小遊三、桂幸丸、桂夏丸 漫才：カントリーズ
ベン・ウルフ・トリオ	29年3月19日(日) 午後3時	スイング ホール	164	指定席 3,200円 一般 友の会 2,800円	ウィントン・マルサリスに讃えられ、リー・コニックJr.の数々のワールド・ツアーに音楽監督として参加するベーシスト、ベン・ウルフ率いるトリオ。注目の若手ピアニスト、ヴィクター・グールドが参加。 ベース：ベン・ウルフ ピアノ：ヴィクター・グールド ドラムス：ドナルド・エドワーズ
ダニエル・オッテンザマー クラリネット・リサイタル	29年3月20日(月・祝) 午後3時	スイング ホール	161	指定席 4,000円	ウィーンフィルの首席奏者として活躍する若きサラブレッド。クラリネットのコンクールとして著名なカール・ニールセン国際コンクールで優勝。 ピアノ：村田千佳
第46回松露寄席 三笑亭可風 独演会	29年3月25日(土) 午後2時	松露庵	29	自由席 1,800円	独特の雰囲気醸し出す注目の若手落語家、三笑亭可風による独演会。 落語：三笑亭可風

## (2) 共催事業

事業名	公演日時	場所	入場者数	料金	備考
松露の「茶の湯」 ～一期一会のこころ	28年4月24日(日) 午前10時	松露庵	14	席料 700円	亭主：岡野宗智(裏千家) 今年度から定員を15名にして10時の回を追加。10時の回は初めて茶会に参加される方を対象とした、客の作法などの解説付き。
	28年4月24日(日) 午前11時		15		
	28年4月24日(日) 午後1時		13		
	28年4月24日(日) 午後2時		12		
松露の「茶の湯」 ～一期一会のこころ	28年5月22日(日) 午前10時	松露庵	13	席料 700円	亭主：恒川佳芳(東京煎茶倶楽部)
	28年5月22日(日) 午前11時		15		
	28年5月22日(日) 午後1時		12		
	28年5月22日(日) 午後2時		11		
松露の「茶の湯」 ～一期一会のこころ	28年9月25日(日) 午前10時	松露庵	14	席料 700円	亭主：若林美香(不昧流)
	28年9月25日(日) 午前11時		12		
	28年9月25日(日) 午後1時		15		
	28年9月25日(日) 午後2時		14		
松露の「茶の湯」 ～一期一会のこころ	28年11月27日(日) 午前10時	松露庵	13	席料 700円	亭主：中川宗寛(遠州流)
	28年11月27日(日) 午前11時		14		
	28年11月27日(日) 午後1時		12		
	28年11月27日(日) 午後2時		15		
フィリップ・ボイキン	28年12月11日(日) 午後2時	スイングホール	167	指定席 4,000円 一般 3,500円 友の会	殿堂カーネギーホール、リンカーンセンターにも出演し、米国ミュージカル・演劇界最高権威の賞・トニー賞にノミネート。耳の肥えたブロードウェイの観客を魅了するバス・バリトン歌手の日本で1回だけのソロ公演。 バスバリトン：フィリップ・L.ボイキン ピアノ：ゲイリー・ミッチェル Jr.
松露の「茶の湯」 ～一期一会のこころ	29年1月22日(日) 午前10時	松露庵	15	席料 700円	亭主：杉町宗康(裏千家)
	29年1月22日(日) 午前11時		11		
	29年1月22日(日) 午後1時		14		
	29年1月22日(日) 午後2時		13		

◆主催事業(100本)＋共催事業(6本)＋教育プログラム事業(16本)＋提携公演事業(1本)＋協力公演事業(4本)＋アウトリーチ事業(12本)＋

旅行(2本)＝141本(内 独自招聘事業 11本、共同招聘事業 2本)

◆ジャンル 内訳＝【音楽】60本／【オルガン】4本／【ポピュラー・ジャズ】23本／【伝統芸能・演芸・人形劇・演劇】25本／【民族芸能】11本／【バレエ】5本／【茶会】11本／【旅行】2本

◆会場 内訳＝【芸能劇場】12本／【公会堂】5本／【スイングホール】65本／【松露庵】17本／【吉祥寺シアター】9本／【小金井宮地楽器ホール】8本／【成蹊学園本館大講堂】5本／【三鷹市芸術文化センター】4本／【杉並公会堂】1本／【市内小中学校】9本／【市内コミュニティセンター】4本／【ドイツ】1本／【山梨】1本

## (3)教育プログラム事業

事業名	公演日時	場所	入場者数	料金	備考
子ども茶道教室	28年6月5日(日) 午前10時	松 露 庵	15	参加料 2,000円 (全6回分) 定員15名	茶道の基本を学ぶ全6回の子ども向け茶道教室。茶室での立ち方、座り方、おじぎの仕方などの基本から始め、実際に抹茶を点てる。講師：武蔵野市茶道連盟（大日本茶道学会） 対象：小学3年生～中学3年生。
	28年6月12日(日) 午前10時		14		
	28年6月19日(日) 午前10時		11		
	28年6月26日(日) 午前10時		14		
	28年7月3日(日) 午前10時		13		
	28年7月10日(日) 午前10時		14		
江戸糸あやつり人形 結城座 人形遣い体験ワークショップ（子ども向け）	28年7月10日(日) 午後1時	芸能劇場	14	参加費 100円 先着15名	江戸糸あやつり人形の歴史と人形の構造についての簡単な解説を行った上で、参加者の方々にはあやつり人形を実際にあやつっていただく子ども向けワークショップ。 対象：小学生～中学生。
江戸糸あやつり人形 結城座 人形遣い体験ワークショップ（一般向け）	28年7月10日(日) 午後4時		9	参加費 500円 先着15名	江戸糸あやつり人形の歴史と人形の構造についての簡単な解説を行った上で、参加者の方々にはあやつり人形を実際にあやつっていただく大人向けワークショップ。 対象：15歳以上。
《夏休み特別企画》 落語体験ワークショップ	28年7月30日(土) 午前11時	芸能劇場	7	参加費 1,000円 (2日間参加) 定員15名	1日目は扇子や手ぬぐいの使い方、しゃべる時の顔の向きなど決まりごとを学ぶ。1週間かけて小唄を覚えて2日目に和装で成果発表会を実施。 講師：雷門小助六、春風亭柳若 対象：小学4年生～中学3年生。
	28年8月7日(日) 午前11時		6		
《夏休み特別企画》 親子で楽しむ爆笑寄席	28年7月30日(土) 午後2時	芸能劇場	143	自由席 4歳～高校生 500円 保護者 500円	若手実力派、雷門小助六と春風亭柳若が、子どもたちに落語の魅力をたっぷりお届けする。 落語：雷門小助六、春風亭柳若 託児サービス有り。
《親子で楽しむジャズ》 ニューヨーク・スタンダード・カルテット	28年8月2日(火) 午後4時	スイング ホ ール	157	指定席 4歳～高校生 500円 保護者 500円	ケニー・バロン、トム・ハレル、ピーター・アースキンと共演するサックス奏者ティム・アマコストを中心に、ハービー・ハンコック、ウェイン・ショーターと共演するジーン・ジャクソン等の名手たちが集結。子どもたちにも分かりやすい日本語解説付き。 テナーサックス、ソプラノサックス：ティム・アマコスト ピアノ：デビッド・バークマン ドラムス：ジーン・ジャクソン ベース：安カ川大樹 託児サービス有り。

事業名	公演日時	場所	入場者数	料金	備考
《子供のための夏休み特別企画》 オルガン・ワンダーランド ワークショップ	28年8月6日(土) グループ・ワーク ショップ(1グループあたり約90分) ①午前9時15分 ②午前11時 ③午後1時30分	スイング ホール	参加予定 20名 参加者 17名	参加料 700円 (2日間参加) 募集人数60名 (各グループ20名)	「合奏(笛)」「うた」「リズム」の3つのグループに分かれて、ポジティブ・オルガンなどと一緒に音楽を創る。2日目には発表会を実施。 講師：即興工房TOKYO(パイプオルガン演奏グループ、主宰：浅井寛子)、藤橋万記(パーカッション/6日のみ) 監修：松居直美 対象：小中高校生
	28年8月7日(日) グループ・ワーク ショップ(1グループあたり約60分。発表会 午後1時30分～) ①午前9時10分 ②午前10時15分 ③午前11時20分		参加予定 20名 参加者 16名		
オルガンワンダーランド 夏休みファミリー・コンサート	28年8月6日(土) 午後6時	スイング ホール	88	指定席 4歳～高校生 500円 保護者 1,000円	「オルガンワンダーランド」(教育プログラム)と連動して開催するファミリー向けコンサート。 即興工房TOKYO パーカッション：藤橋万記 託児サービス有り。
親子で知るバレエの魅力	28年8月19日(金) 午後3時	スイング ホール	149	指定席 4歳～高校生 500円 保護者 500円	世界最高のバレエ団の一つ、ウィーン国立歌劇場バレエ団専属ピアニストとして活躍する滝澤志野を迎え、お話と、バレエの実演を通じて「バレエピアニスト」という、ただピアノを弾くだけではない、高度な仕事に迫る。 お話・ピアノ：滝澤志野 お話・バレエ：高田麻名、風間無限
《夏休み親子教室》 親子茶道1日体験教室	28年8月27日(土) 午前10時30分	松 露 庵	6組12名	参加料 ペア1組 1,000円 親子10組20名(子どもは小学生)	対象：午前は小学1年生～3年生、午後は小学4年生～6年生。 薄茶点前、客の作法、道具の説明などを学ぶ。(27日裏千家、28日表千家) 講師：武蔵野市茶道連盟
	28年8月27日(土) 午後1時30分		8組16名		
《夏休み親子教室》 親子茶道1日体験教室	28年8月28日(日) 午前10時30分	松 露 庵	7組14名		
	28年8月28日(日) 午後1時30分		7組14名		
はじめての茶道教室	28年9月5日(月) 午前10時	松 露 庵	10	参加料 20,000円 (全9回分) (お茶会費、抹茶、お菓子代込み)定員10名	薄茶の点て方、客の作法など茶道の基本を全9回で学ぶ大人のための3ヶ月集中コース。10月23日は市民文化祭(於：若竹)で実際にお茶会を体験する。 講師：武蔵野市茶道連盟
	28年9月12日(月) 午前10時		10		
	28年9月26日(月) 午前10時		10		
	28年10月3日(月) 午前10時		8		
	28年10月17日(月) 午前10時		6		
	28年10月23日(日) 午前10時		5		
	28年11月7日(月) 午前10時		8		
	28年11月14日(月) 午前10時		6		
	28年11月21日(月) 午前10時		7		



事業名	公演日時	場所	入場者数	料金	備考
ベルリン・フィルメンバーによる弦楽マスタークラス	28年9月18日(日) 午前11時	成蹊学園 本館 大講堂	156	自由席 500円	ベルリン・フィルのメンバーによる弦楽アンサンブルのマスタークラスを特別公開。 講師：ロマーノ・トマシーニ、 ヴォルフガング・ターリツ ドイツ語通訳：須賀幸子 受講生：成蹊学園管弦楽団選抜メンバー
《25歳以下のための特別公演》 ナヌーク	29年2月11日(土・祝) 午後2時	スイング ホール	84	指定席 500円	エルスナー兄弟を中心に結成されたグリーンランドのロックバンド。CDはグリーンランドの人口の5人に1人は買うような大変なヒット作。グリーンランドの代表として多くの国際フェスティバルにも参加。 ヴォーカル、ギター：クリスチャン・エルスナー、フレデリック・エルスナー キーボード：マス・ロン ベース：アンドレアス・オテ ドラムス：マーティン・ジンク

#### (4) 提携公演事業

事業名	公演日時	場所	入場者数	料金	備考
辺境の歌コンサート	28年11月3日(木・祝) 午後4時	スイング ホール	171	指定席 3,500円	辺境の歌コンサート実行委員会との提携公演。 日本、ロシア・ブリヤード共和国、グリーンランド3カ国の歌手が歌い、その音楽を語る。 歌：松田美緒 ピアノ：鶴来正基 パーカッション：渡辺亮 ヴォーカル、ヤタガ：ナムガル・ルハサラノワ(ナムガル) チャンザ：エフゲニー・ゾロタリョーフ(ナムガル) ギター：ティムール・ゾロタリョーフ(ナムガル) ヴォーカル、ギター：クリスチャン・エルスナー(ナヌーク) ヴォーカル、ギター：フレデリック・エルスナー(ナヌーク)

#### (5) 協力公演事業

事業名	公演日時	場所	入場者数	料金	備考
ザ・キングズ・シンガーズ	28年6月3日(金) 午後7時	小金井 宮地楽器 ホール 大ホール	532(45)	指定席 S席 5,000円 A席 4,000円 学生席 2,000円 友の会 S席 4,600円 (事業団はS席のみの取り扱い)	こがねいシティ共同事業体との協力公演。結成から半世紀近くにわたり頂点に君臨する、英国が生んだアカペラの王様。6年ぶりに実現する待望の来日公演。
グザヴィエ・ドゥ・メストレ ハーブ・リサイタル	28年9月3日(土) 午後2時	小金井 宮地楽器 ホール 大ホール	531(48)	指定席 S席 5,000円 A席 4,000円 学生席 2,000円 友の会 S席 4,600円 (事業団はS席のみの取り扱い)	こがねいシティ共同事業体との協力公演。楽器の概念を変えたハーブ界のプリンス、メストレが驚愕のテクニク、色彩感あふれる音色と音楽性で世界を魅了する。

事業名	公演日時	場所	入場者数	料金	備考
荘村清志×福田進一DUO with 波多野睦美	28年12月17日(土) 午後2時	小金井 宮地楽器 ホール 大ホール	545(40)	指定席 S席 4,000円 A席 3,500円 学生席 2,000円 友の会 S席 3,700円 (事業団はS席のみの取り扱い)	こがねいシティ共同事業体との協力公演。演奏スタイルも奏でる音色も、それぞれに際立つ個性を持つクラシック・ギター界巨匠の共演。 陰影に富む美しい歌声を持つ波多野睦美と共に織りなすクリスマスの世界。 ギター：荘村清志、福田進一 メゾ・ソプラノ：波多野睦美
堤剛&小山実稚恵 デュオ・コンサート	29年2月25日(土) 午後2時	小金井 宮地楽器 ホール 大ホール	514(45)	指定席 S席 4,500円 A席 3,500円 学生席 2,000円 友の会 S席 4,100円 (事業団はS席のみの取り扱い)	こがねいシティ共同事業体との協力公演。日本が世界に誇るチェロの巨匠と、小金井宮地楽器ホールのスタインウェイ・ピアノの選定者である小山実稚恵の共演。 チェロ：堤剛 ピアノ：小山実稚恵

(6)アウトリーチ事業

事業名	公演日時	場所	入場者数	料金	備考
イム・ジョン ヴァイオリン・コンサート	28年6月22日(水) 午前10時35分	武蔵野 市立第四 小学校 音楽室	5年生 全員		エリザベート国際コンクールで優勝した新進ヴァイオリニスト。ヴェンゲーロフ、スミルノフなどと共演。 ピアノ：仲田みずほ
山宮るり子 ハープ・コンサート	28年7月15日(金) 午後1時45分	武蔵野 市立第五 小学校 音楽室	5年生 全員		ミュンヘン国際コンクールで第2位に入賞し、ハープの国際コンクールで最も難しいと言われるリリー・ラスキエヌ国際コンクールで日本人として初めて、優勝した新星ハーピスト。
タンゴ入門コンサート ～生演奏と共に贈る、タンゴの発祥から現代まで	28年7月30日(土) 午後2時	本宿 コミュニ ティ センター	108	自由席 500円	レオポルド・フェデリコ、パブロ・シグレレルなどのタンゴ界の巨匠と共演したバンドネオン奏者早川と、ファン・ホセ・モサリーニと共演したピアニスト久保田による「タンゴ入門コンサート」。 バンドネオン：早川純 ピアノ：久保田美希
ヨーナス&ヨセフィーナ	28年10月7日(金) 午後2時30分	武蔵野市 立第一 中学校 体育館	全校生徒		様々なスウェーデン伝統楽器を演奏するヨーナス・オーケルンドと、ヴェストマンランドの文化賞を受賞したニッケルハルパ奏者ヨセフィーナ・パールソンのスウェーデン伝統音楽デュオ。 ハルダンゲル・フィドル、スウェディッシュ・バグパイプ、フィドル、ギター：ヨーナス・オーケルンド ニッケルハルパ：ヨセフィーナ・パールソン
アンドレイ・イオニーツァ チェロ・コンサート	28年10月26日(水) 午前11時25分	武蔵野 市立第四 小学校 音楽室	4年生 全員		シフ、テツラフなどに学び、ミュンヘン国際コンクールで第2位に入賞、2015年にチャイコフスキー国際コンクールで優勝を果たした新星チェリスト。初来日。 ピアノ：藪田奈緒子

事業名	公演日時	場所	入場者数	料金	備考
はじめての三味線 演奏会	28年10月30日(日) 午後2時	中央 コミュニ テ ィ セン ター	85	自由席 500円	ケーブルテレビのJ:COMで自身の名前を冠した三味線教育番組を持つ三味線演奏家・作曲家の本條秀太郎氏を招き、「三味線は初めて」という方にも分かりやすいお話を交えながら、三味線に親しんでいただく。 三味線、唄、お話：本條秀太郎
ザクセン声楽アンサンブル	28年10月31日(月) 午後1時30分	武蔵野市 立 境 南 小 学 校	全校生徒		共同招聘事業 ザクセンで96年に設立されたアカペラグループ。バッハ国際音楽祭に出演するなど、評価は世界的に見ても非常に高い。 指揮：マティアス・ユング
菊本和昭 トランペット・コンサート	28年11月30日(水) 午後1時15分	武蔵野市 立 第 一 小 学 校 体 育 館	全校生徒		N響の首席トランペット奏者に若くして就任した名手
アレクサンドラ・ダリエスク ピアノ・コンサート	28年12月12日(月) 午後2時30分	武蔵野市 立 第 一 中 学 校 視 聴 覚 室	2 年 生 全 生 員		独自招聘事業 アンドラーシュ・シフの招きによりNYカーネギーホールにデビューしたルーマニアの新星ピアニスト。
アレクサンドラ・ダリエスク ピアノ・コンサート	28年12月13日(火) 午後2時30分	武蔵野市 立 第 四 中 学 校 プ レ イ ム ル ーム	1 年 生 全 生 員		独自招聘事業 アンドラーシュ・シフの招きによりNYカーネギーホールにデビューしたルーマニアの新星ピアニスト。
藤原真理 チェロ・コンサート	29年1月27日(金) 午前11時25分	武 蔵 野 市 立 第 四 小 学 校 音 楽 室	6 年 生 全 生 員		チャイコフスキー国際コンクール第2位入賞後、第一線で活躍を続けている。 ピアノ：倉戸テル
島田彩乃 ピアノ・コンサート	29年3月11日(土) 午後3時	吉 祥 寺 南 町 コ ミ ュ ニ テ ィ セ ン タ ー	104	自由席 500円	パリに10年、ライブツィヒに3年、文化大国の芸術を全身に浴びて成長した日本の名ピアニスト。パリ・サルコルトー、ライブツィヒ・ゲヴァントハウスなどで演奏。

(7) 旅行

事業名	公演日時	場所	参加者数	料金	備考
オルガニスト松居直美と行く バッハと美しきオルガンを巡る旅	28年7月14日(木) ～7月23日(土) 8泊10日間	ド イ ツ	15	旅行代金 573,000円より 定員18名 (最小催行人数12名)	第8回武蔵野市国際オルガンコンクール(2017)プレイベント。松居直美「J.S.バッハ：オルガン作品全曲演奏会」特別篇。 ライブツィヒでは、バッハ国際コンクールの本選・入賞者披露演奏会を聴く。 企画協力：武蔵野文化事業団 旅行企画・実施：JTBコーポレートセールス
秋の山梨 音楽と美術の旅 日帰りバスツアー	28年11月2日(水)	山 梨	74	旅行代金 14,800円 (大人・子ども同額。小学校4年生以上対象)	第8回武蔵野市国際オルガンコンクール(2017)プレイベント。貸切バス利用の日帰りバスツアー。山梨に佇む、2つのパイプオルガンの名器を巡る旅。オルガニスト松居直美が同行し、詳細に解説、演奏をする。昼食1回付き。

## (6) 吉祥寺シアター

## ①鑑賞・普及型プログラム 公演事業

## イ. 共催事業

事業名	公演日時	場所	入場者数	料金	備考
地点 『かもめ』 『桜の園』	28年12月13日(火) 午後7時30分 28年12月14日(水) 午後7時30分 28年12月15日(木) 午後7時30分 28年12月16日(金) 午後7時30分 28年12月17日(土) 午後7時30分 28年12月20日(火) 午後7時30分 28年12月21日(水) 午後7時30分 28年12月22日(木) 午後7時30分 28年12月23日(金) 午後7時30分 28年12月24日(土) 午後7時30分	劇場	1,467	全席自由(前売) 一般 3,500円 友の会 3,150円 武蔵野市民 3,150円 <u>共催団体のみ販売</u> 学生 3,000円 セット券 6,000円	作:アントン・チェーホフ 翻訳:神西 清 演出:三浦 基 出演:安部 聡子、石田 大 小河原康二、窪田史恵 河野早紀、小林洋平 美術:杉山 至 照明:藤原康弘 音響:堂岡俊弘 衣裳:堂本教子 舞台監督:大鹿展明 宣伝美術:松本久木 制作:田嶋結菜 主催:合同会社地点

## ウ. 提携事業

事業名	公演日時	場所	入場者数	料金	備考
カムキヤッセン 第13回公演 『レドモン』	28年4月6日(水) 午後7時30分 28年4月7日(木) 午後2時 午後7時30分 28年4月8日(金) 午後7時30分 28年4月9日(土) 午後1時 午後6時 28年4月10日(日) 午後4時	劇場	907	全席指定(前売) 一般 3,000円 友の会 2,700円 学生 2,500円 高校生以下 500円 早割 各300円引き <u>提携団体のみ販売</u> リピーター割 1,500円	脚本・演出:北川大輔 出演:辻 貴大、宍 泥美 ししどともこ 木山廉彬、大橋昌広 小島明之、工藤さや 渡邊りょう、帯金ゆかり 松本みゆき、工藤史子 笠井里美、前田隆成 小林 樹、橋本博人 ヨシケン 舞台監督:柚谷昌洋 舞台監督補:鈴木弥子 照明:黒太剛亮 音響:中村光彩 舞台美術:平山正太郎 美術助手:志賀雄仁 大道具:C-COM舞台装置 衣装:中西瑞美 宣伝美術:安藤理樹 スチール:原 絵里子 記録映像:鈴木トオル 文芸助手・演出助手:笠浦静花 演出助手:金子賢太郎、瀧 啓祐 中嶋マユコ、羽賀優天 福井貴浩 制作補佐:川本ナオト 当日運営:高橋ゆうき 制作:萩原深雪 稽古場協力:東京舞台芸術活動 支援センター 主催・企画・製作:カムキヤッセン 助成:日本芸術文化振興会

<p>FUKAIPRODUCE羽衣 第20回公演 『イトーランド』</p>	<p>28年4月14日(木) 午後7時 28年4月15日(金) 午後7時 28年4月16日(土) 午後2時 午後7時 28年4月17日(日) 午後2時 28年4月18日(月) 午後7時 28年4月19日(火) 休演日 28年4月20日(水) 午後7時 28年4月21日(木) 午後7時 28年4月22日(金) 午後2時 午後7時 28年4月23日(土) 午後2時 午後7時 28年4月24日(日) 午後2時</p>	<p>劇 場</p>	<p>1,479</p>	<p>全席指定(前売) 一般 3,500円 友の会 3,150円  提携団体のみ販売 さいふにやさシート 2,000円 ウルトラマニアチケット 10,000円</p>	<p>プロデュース：深井順子 作・演出・音楽・美術：糸井幸之介 出演：伊藤昌子、深井順子 鯉和鮎美、高山のえみ 新部聖子、幸田尚子 浅川千絵、岡森 諄 キムユス、日高啓介 高橋義和、大鶴佐助 岡本陽介、澤田慎司  振付：木皮 成 舞台監督：上嶋倫子 照明：松本 永 音響：佐藤こうじ 衣装：みのもまりか 演出助手：中村未希、芳野里子 照明操作：関矢幸恵、松本じゃこ 江森由紀 音響操作：阿久津未歩 編曲：糸井幸之介、佐藤こうじ D r u m s：日高啓介 宣伝美術：林 弥生 題字・宣伝写真：糸井幸之介 記録映像：杉田協士 記録写真：金子愛帆 制作：坂田厚子、林 弥生 大石丈太郎 企画・製作：FUKAIPRODUCE羽衣 助成：芸術文化振興基金 アーツカウンシル東京 (公益財団法人東京都歴史文化財団)</p>
<p>ティーファクトリー 『愛情の内乱』</p>	<p>28年5月12日(木) 午後7時30分 28年5月13日(金) 午後7時30分 28年5月14日(土) 午後2時 28年5月15日(日) 午後3時 28年5月16日(月) 午後3時 午後7時30分 28年5月17日(火) 午後7時30分 28年5月18日(水) 午後3時 28年5月19日(木) 午後3時 28年5月20日(金) 午後7時30分 28年5月21日(土) 午後2時 午後6時30分 28年5月22日(日) 午後3時 28年5月23日(月) 午後7時30分 28年5月24日(火) 午後7時30分 28年5月25日(水)</p>	<p>劇 場</p>	<p>1,556</p>	<p>全席指定(前売) 一般 4,800円 友の会 4,300円 初日特別価格 4,000円 学生割引 3,500円</p>	<p>作・演出：川村 毅 出演：白石加代子、大場泰正 末原拓馬、兼崎健太郎 笠木 誠、蘭 妖子 照明：大島祐夫 音響：原島正治 衣裳：田邊千尋 ヘアメイク：川村和枝 演出助手：小松主税 舞台監督：小笠原幹夫、今西祥太 舞台監督助手：木塚志帆、小知和恵一 鈴木 輝 照明操作：片山通子 音響操作：牧野宏美 衣裳製作：古館友貴子、笹木明日香 衣裳助手：上野沙織 照明：A S G (株)アート・ステージ・ライティング・グループ 宣伝写真：須藤秀之 宣伝美術：町口 覚 舞台写真：宮内 勝 稽古場スタッフ：坂本恵美 製作：平井佳子 主催：株式会社ティーファクトリー 助成：文化庁文化芸術振興費補助金 (舞台芸術創造活動活性化事業)</p>

	午後3時				
くちびるの会 第4弾公演 『ケムリ少年、挿し絵の怪人』	28年6月3日(金) 午後7時30分 28年6月4日(土) 午後2時 28年6月5日(日) 午後1時 午後6時 28年6月6日(月) 午後7時30分 28年6月7日(火) 午後2時	劇 場	861	全席指定(前売) 一般 3,400円 友の会 3,100円 早割一般 3,100円 早割友の会 2,800円 U-29 2,900円  提携団体のみ販売 学生 2,400円 高校生以下 1,900円	原作：江戸川乱歩 作・演出：山本タカ 出演：コロ、小沢道成 橘 花梨、佐藤修作 浅場万矢、野口オリジナル 宍 泥美、太田旭紀 傳川光留、丸山厚人 劇中歌：朝日太一 美術：稲田美智子 照明：山本創太 音響：中村光彩 演出助手：磯田浩一、浦田大地 舞台監督：浦本佳亮＋至福団 宣伝美術：矢田智楓 WEB：伊藤 彩 制作：北澤芙未子、高橋ゆうき 主催：くちびるの会
青年団 第75回公演 『ニッポン・サポート・センター』	28年6月23日(木) 午後7時30分 28年6月24日(金) 午後7時30分 28年6月25日(土) 午後2時 午後6時 28年6月26日(日) 午後2時 28年6月27日(月) 午後7時30分 28年6月28日(火) 休演日 28年6月29日(水) 午後2時 午後7時30分 28年6月30日(木) 午後7時30分 28年7月1日(金) 午後7時30分 28年7月2日(土) 午後2時 午後6時 28年7月3日(日) 午後2時 午後6時 28年7月4日(月) 休演日 28年7月5日(火) 午後2時 28年7月6日(水) 午後7時30分 28年7月7日(木) 休演日 28年7月8日(金) 午後7時30分 28年7月9日(土) 午後2時 午後6時 28年7月10日(日) 午後2時	劇 場	3,923	全席自由(前売) 一般 4,000円 友の会 3,600円 武蔵野市民 3,600円  提携団体のみ販売 学生 3,000円 シニア(65歳以上) 3,000円 高校生以下 2,000円	作・演出：平田オリザ 出演：山内健司、松田弘子 志賀廣太郎、永井秀樹 たむらみずほ、辻 美奈子 小林 智、兵藤公美 島田曜蔵、能島瑞穂 大塚 洋、大竹 直 村井まどか、河村竜也 堀 夏子、海津 忠 木引優子、井上みなみ 富田真喜、藤松祥子 舞台美術：杉山 至 照明：三嶋聖子 照明操作：井坂 浩、伊藤侑貴 衣裳：正金 彩 舞台監督：中西隆雄、吉成生子 宣伝美術：工藤規雄＋渡辺佳奈子 太田裕子 宣伝写真：佐藤孝仁 宣伝美術スタイリスト：山口友里 制作：石川景子、金澤 昭、有上麻衣 撮影協力：稲荷湯 協力：(株)アレス、(有)あるく 企画制作：青年団／(有)アゴラ企画・ こまばアゴラ劇場 主催：(有)アゴラ企画・こまばアゴラ劇場 平成28年度文化庁劇場・音楽堂等活性化事業

	午後6時 28年7月11日(月) 午後2時				
事業名	公演日時	場所	入場者数	料金	備考
柿喰う客 女体シェイクスピア008 『艶情☆夏の夜の夢』	28年8月4日(木) 午後7時30分 28年8月5日(金) 午後2時 午後7時30分 28年8月6日(土) 午後1時 午後6時 28年8月7日(日) 午後1時 午後6時 28年8月8日(月) 休演日 28年8月9日(火) 午後2時 午後7時30分 28年8月10日(水) 午後2時 午後7時30分 28年8月11日(木) 午後2時 午後7時30分 28年8月12日(金) 午後2時 午後7時30分 28年8月13日(土) 午後1時 午後6時 28年8月14日(日) 午後2時	劇場	2,048	全席指定(前売) 一般 4,900円 友の会 4,400円  提携団体のみ販売 極楽席 6,800円 なかよし一般 3,900円 学生 2,600円 なかよし学生 1,800円 高校生以下 1,800円 なかよし高校生以下 1,000円	原作：W. シェイクスピア 脚色・演出：中屋敷法仁 出演：岡本あずさ、七味まゆ味 深谷由梨香、葉丸あすか 長尾友里花、福井 夏 岡田あがさ、千葉雅子 美術：原田 愛 照明：松本大介 音楽：DE DE MOUSE 音響：山本能久 振付：KAOR I a l i v e 衣裳：高木阿友子 ヘアメイク：大宝みゆき 演出助手：入倉麻美 振付助手：s a y a k a 舞台監督：川除 学 照明操作：中西美樹 音響操作：藤本純子 演出部：吉村彩香 照明部：和田東史子 大道具製作：C－COM舞台装置 輸送：マイド 宣伝美術：山下浩介 宣伝写真：引地信彦 宣伝衣裳：赤穂美咲 宣伝ヘアメイク：大宝みゆき 映像撮影：竹崎博人 WEB：根子敬生 パンフレット編集：小杉 厚 制作：加藤恵梨花、小山佳織 間屋口 克、和田幸子 製作：伊藤達哉 企画：柿喰う客 主催：ゴーチ・ブラザーズ
Baobab 第10回本公演ツアー 『靴屑の塔』	28年9月8日(木) 午後7時30分 28年9月9日(金) 午後3時 午後7時30分 28年9月10日(土) 午後3時 28年9月11日(日) 午前12時 午後5時	劇場	566	全席自由(前売) 一般 3,000円 友の会 2,700円  提携団体のみ販売 学生 2,500円 高校生以下 1,000円 ペア割 5,000円	振付・構成・演出：北尾 亘 出演：北尾 亘、米田沙織 目澤芙裕子、久津美太地 傳川光留、福原 冠、岡本 優 村田 茜、中川絢音、中村 駿 楽曲提供：岡田太郎 舞台監督：熊木 進、久保田智也 照明：中山奈美 音響：杉山 碧 舞台美術：中村友美、澁澤 萌 衣裳：石川あゆみ 宣伝美術：office NYUU Design 宣伝写真：bozzo 宣伝映像：中瀬俊介 WEB：小林タクシー サポートメンバー：下島礼紗 インタビュー：宮澤恵美子 制作：赤羽ひろみ、和田幸子 武藤香織 プロデューサー：目澤芙裕子 主催：Baobab

					助成：芸術文化振興基金 (公財)アサヒグループ芸術文化財団 アーツカウンシル東京 (公益財団法人東京都歴史文化財団)
青☆組 vol. 22 『パール食堂のマリア』	28年11月1日(火) 午後7時30分 28年11月2日(水) 午後7時30分 28年11月3日(木・祝) 午後2時 午後7時 28年11月4日(金) 午後7時30分 28年11月5日(土) 午後2時 午後7時 28年11月6日(日) 午後2時 午後7時 28年11月7日(月) 午前11時 午後3時	劇 場	1,249	全席指定(前売) 一般 4,000円 前半割引 3,800円 友の会 3,700円  提携団体のみ販売 学生 3,500円	作・演出：吉田小夏 出演：藤川修二、福寿奈央 吉田久美、渡邊りょう 平吹敦史、中林 舞 土屋杏文、塚越健一 勝平ともこ、有吉宣人 荒井志郎、渋谷はるか 大西玲子 舞台監督：森山香緒梨 照明：伊藤泰行 照明操作：中佐真梨香 舞台美術：濱崎賢二 音響：泉田雄太 衣裳：阿部美千代 演出助手：久間健裕 宣伝美術：空 宣伝写真：chara*coco* 俳優宣伝写真・撮影：伊藤華織 映像撮影：藤元明緒 制作：岩間麻衣子、佐度那津季 松前衣美 主催・企画・制作：青☆組
演劇集団 円 『景清』	28年11月17日(木) 午後7時 28年11月18日(金) 午後7時 28年11月19日(土) 午後2時 28年11月20日(日) 午後2時 28年11月21日(月) 午後2時 28年11月22日(火) 午後7時 28年11月23日(水・祝) 午後2時 28年11月24日(木) 午後7時 28年11月25日(金) 午後7時 28年11月26日(土) 午後2時 28年11月27日(日) 午後2時	劇 場	1,981	全席指定(前売) 一般 5,500円 友の会 5,000円  提携団体のみ販売 学生 4,000円	原作：近松門左衛門 脚本：フジノサツコ 演出：森 新太郎 出演：橋爪 功、中平良夫 石住昭彦、高橋理恵子 渡辺 穰、原田大輔 石原由宇、乙倉 遥 清田智彦、戎 哲史 原田翔平、久井正樹 新上貴美 美術：伊藤雅子 照明：佐々木真喜子 音響：藤田赤目 衣裳・人形デザイン：西原梨恵 舞台監督：清水義幸 演出助手：後藤彩乃 宣伝美術：坂本志保 制作：桐戸英二 舞台監督助手/人形製作：小川信濃 秋山友海 小川浩平 宮田清香 照明操作：佐々木真喜子 音響操作：中村光彩 美術助手：久保田悠人 制作助手：飯森幸乃、永井宏平 制作デスク：水野有実子 写真撮影：森田貢造 Web宣伝動画：吉野竜平、笹嶋恒平 大道具：(有)シー・コム 五藤皓久 小道具：高津装飾美術(株)、伊藤豪真 衣裳：松竹衣裳株式会社 清水崇子、中司映利子



					小道具製作：江連亜花里 近藤知佳、有島由生 衣裳製作：中西康子 助成：平成28年度文化庁文化芸術振興費補助金 (舞台芸術創造活動活性化事業)
東京ELECTROCK STAIRS vol.13 『前と後ろと誰かとえんを壊せ』	28年12月9日(金) 午後8時 28年12月10日(土) 午後3時 午後7時30分 28年12月11日(日) 午後5時	劇 場	355	全席自由(前売) 一般 3,000円 友の会 2,700円  提携団体のみ販売 学生 2,500円 リピーター 1,000円	振付・音楽・出演：KENTARO!! 出演：横山彰乃、高橋萌登 泊 麻衣子、海津 忠 川口真知、吉田 庸 照明：しもだめぐみ 音響：牛川紀政 舞台監督：河内 崇 舞台監督アシスタント：松本ゆい 宣伝美術・デザイン：横山彰乃 宣伝映像：モッチャム WEB：Side mountain 記録写真：大洞博靖 記録映像：イリベシン 製作：瀧本麻璃英、Crackersboat 協賛：TOYOTA創造空間プロジェクト 主催：一般社団法人KENTAROCKERS
子どもと大人がいっしょに楽しむ舞台 『音楽劇 アラビアンナイト』	29年1月20日(金) 午後4時 29年1月21日(土) 午後1時 午後5時 29年1月22日(日) 午後3時	劇 場	544	全席指定(前売) 一般 3,000円 友の会 2,700円 中高生 2,000円 小学生 1,000円	台本・演出：倉迫康史 音楽・演奏：古川玄一郎 出演：村上哲也、平 佐喜子 小林 至、竹原千恵 あきやまかおる、岩倉真彩 榊原 毅、藤谷みき 振付：JOU ビジュアル・ディレクション：るう 舞台監督：河内哲二郎 照明：伊藤 馨 音響：相川 晶、宮崎淳子 映像監修：谷川正継 映像制作：梅田 響、上野真茂 映像操作：中山亮太 デザイン：村松ゆうか 制作：岩間麻衣子 制作アシスタント：岡崎由実子 三竿文乃 松前衣美、坂本 護 主催：たちかわ創造舎/NPO法人 アートネットワーク・ジャパン 製作：立川シアタープロジェクト実 委員会(立川市・立川市地 域文化振興財団・たちかわ創 造舎)
小池博史ブリッジプロジェクト 『世界会議』	29年1月28日(土) 午後1時30分 29年1月29日(日) 午後1時30分 29年1月30日(月) 午後7時30分 29年1月31日(火) 午後7時30分 29年2月1日(水) 午後1時30分 29年2月2日(木) 午後7時30分	劇 場	1,451	全席指定(前売) 一般 4,900円 友の会 4,400円  提携団体のみ販売 学生 3,900円 高校生以下 2,000円	演出・脚本・振付・構成：小池博史 出演：清水寛二、松島 誠 白井さち子、谷口 界 荒木亜矢子、立本夏山 吉澤慎吾 舞台美術：栗林 隆 衣装：浜井弘治 映像：飯名尚人 照明：上川真由美 小道具：森 聖一郎 音響：印南昭太郎 音響プラン：小池博史

	29年2月3日(金) 午後7時30分 29年2月4日(土) 午後1時30分 午後6時 29年2月5日(日) 午後1時30分				演出助手：松縄春香 舞台監督：中原和樹 宣伝写真：小池博史 宣伝美術アートワーク：阿部海太 宣伝美術：阿部航太 映像オペレーター：甲斐美奈寿 根本和歌菜 翻訳協力：Cody Grenier 稽古場アンダースタディ：加藤典子 制作：木村元郁、悪澤仁美 市川喜愛瑠、川波紀子 栗津梨恵 制作協力：大森晴香 主催：株式会社サイ 企画：小池博史ブリッジプロジェクト 助成：文化庁文化芸術振興費補助金 (文化芸術創造活動活性化事業) 企業メセナ協議会助成認定活動
演劇集団 砂地 『アトレウス』	29年2月9日(木) 午後7時 29年2月10日(金) 午後7時 29年2月11日(土) 午後2時 午後7時 29年2月12日(日) 午後2時 午後7時 29年2月13日(月) 午後2時	劇 場	881	全席指定(前売) 一般 4,000円 友の会 3,700円  提携団体のみ販売 学生 3,200円	原作：エウリピデス／アイスキュ ロス／ソフォクレス 『アウリスのイピゲネイア』 『アガメムノン』 『エレクトラ』 『供養する女たち』 『タウリケのイピゲネイア』 『慈しみの女神たち』より 台本・構成・演出：船岩祐太 出演：田中壮太郎、大沼百合子 高川裕也、本多新也 永宝千晶、藤波瞬平 岩野未知、小山あずさ 間瀬英正、天乃舞衣子 小林春世、吉田久美 如月 萌、工藤さや 宍 泥美、石山知佳 美術：土岐研一 照明：和田東史子 音響：杉山 碧 衣裳：正金 彩 舞台監督：白石英輔 演出助手：山下 由 美術助手：小野まりの 演出部：谷 肇、菅井新菜 制作：河本三咲 フライヤーフォトグラフ：瑛大 宣伝デザイン：佐藤瑞季 主催・企画・製作：演劇集団 砂地 助成：アーツカウンシル東京 (公益財団法人東京都歴史文化財団)
オフィスコッターネプロデュース 『The Dark』	29年3月3日(金) 午後7時30分 29年3月4日(土) 午後2時 29年3月5日(日) 午後2時 29年3月6日(月) 午後7時30分 29年3月7日(火) 午後7時30分	劇 場	1,542	全席指定(前売) 一般 4,800円 友の会 4,300円 お得チケット 4,000円  提携団体のみ販売 シートチケット 3,500円	作：シャーロット・ジョーンズ 翻訳：小田島恒志・小田島則子 演出：高橋正徳 プロデューサー：綿貫 凜 出演：中山祐一郎、小林タカ鹿 松本紀保、碓井将大 ハマカワフミエ、福士恵二 山本道子 美術：石原 敬 照明：奥田賢太

	<p>29年3月8日(水) 午後2時 29年3月9日(木) 午後7時30分 29年3月10日(金) 午後7時30分 29年3月11日(土) 午後2時 午後7時 29年3月12日(日) 午後2時</p>				<p>音響：原島正治 劇中歌作曲：後藤浩明 衣裳：小林巨和 演出助手：城田美樹 舞台監督：村田 明 舞台監督助手：松井美保 照明操作：田中星乃 音響操作：木元静香 演出部：谷 恭輔、片桐美穂 宣伝美術：山下浩介 宣伝写真：宮本雅通 舞台写真：青木 司 パンフレデザイン：小早川真澄 制作デスク：津吹由美子 制作：高橋ゆうき 制作協力：J-Stage Navi 主催：有限会社オフィスコットーネ ライセンス・コーディネート： 株式会社シアターライツ マーチン・R・P・ネイラー 大道具：C-COM 小道具：高津装飾美術株式会社 衣裳協力：花田絵美、福富 宝 東宝舞台株式会社 アトリエK 助成：文化庁文化芸術振興費補助金 (舞台芸術創造活動活性化事業)</p>
<p>燐光群 『くじらの墓標 2017』</p>	<p>29年3月18日(土) 午後7時 29年3月19日(日) 午後2時 29年3月20日(月・祝) 午後2時 29年3月21日(火) 午後7時 29年3月22日(水) 午後2時 午後7時 29年3月23日(木) 午後7時 29年3月24日(金) 午後7時30分 29年3月25日(土) 午後2時 29年3月26日(日) 午後2時 29年3月27日(月) 午後7時30分 29年3月28日(火) 休演日 29年3月29日(水) 午後7時30分 29年3月30日(木) 午後2時 午後7時 29年3月31日(金) 午後2時</p>	劇 場	1,466	<p>全席指定(前売) 一般 3,800円 友の会 3,400円  提携団体のみ販売 ペア 7,000円 U-25(25歳以下)・ 大学・専門学校生 2,500円 高校生以下 1,500円</p>	<p>作・演出：坂手洋二 出演：中山マリ、鴨川てんし 都築香弥子、川中健次郎 猪熊恒和、H i r o 大西孝洋、樋尾麻衣子 杉山英之、武山尚史 山村秀勝、田中結佳 宗像祥子、塩尻成花 照明：竹林 功 音響：島 猛 音響操作：井上佳保 美術：加藤ちか・じょん万次郎 衣裳：小林巨和 舞台監督：森下紀彦 演出助手：村野玲子 文芸助手：久保志乃ぶ、清水弥生 オリジナル宣伝デザイン：遠井明巳 宣伝意匠：高崎勝也 制作：古元道広、近藤順子 協力：オフィス・ミヤモト C-COM、マイド 高津映画装飾株式会社 足立美緒、青木文太郎 遠藤瑞希、福田侑香 獣神ハルコ Company Staff：桐畑理佳、秋定史枝 大浦恵実、鈴木菜子 番匠 郁、脇園ひろ美 松岡洋子、福田陽子 鈴木陽介、西川大輔 宮島千栄、橋本浩明 内海常葉、秋葉ヨリエ 主催：有限会社グッドフェローズ</p>

文化庁文化芸術振興費補助金  
(舞台芸術創造活動活性化事業)

エ. 協力事業

事業名	公演日時	場所	入場者数	料金	備考
ティーファクトリー 『荒野のリア』	28年9月14日(水) 午後7時30分 28年9月15日(木) 午後7時30分 28年9月16日(金) 午後3時 28年9月17日(土) 午後2時 午後6時30分 28年9月18日(日) 午後2時 28年9月19日(月・祝) 午後2時	劇場	917	全席指定(前売) 一般 5,000円 友の会 4,500円	原作: W.シェイクスピア『リア王』 構成・演出: 川村 毅 出演: 麿 赤児、手塚とおる 米原幸佑、笠木 誠 志村史人、中村 崇 萩原亮介、森下庸之、太平 照明: 原田 保 音響: 原島正治 衣裳: 田邊千尋 ヘアメイク: 川村和枝 映像製作: 藤巻 聡 演出助手: 小松主税 舞台監督: 小笠原幹夫 舞台監督助手: 鈴木 輝、木塚志帆 平野景彩、今西祥太 照明部: 浜野洋平、小山田忠史 岡 敦浩、高田和彦 折登谷早希、平安山良伍 音響部: 中村成志 衣裳製作: 笹木明日香 稽古場スタッフ: 村田千尋 運搬: マイド 宣伝写真: 森山大道 宣伝美術: 町口 覚 製作: 平井佳子 主催: 株式会社ティーファクトリー 助成: 芸術文化振興基金
アマヤドリ 『月の剥がれる』	28年9月23日(金) 午後7時30分 28年9月24日(土) 午後2時 午後7時 28年9月25日(日) 午後2時 午後7時 28年9月26日(月) 午後7時30分 28年9月27日(火) 休演日 28年9月28日(水) 午後7時30分 28年9月29日(木) 午後2時 午後7時30分 28年9月30日(金) 午後7時30分 28年10月1日(土) 午後2時 午後7時 28年10月2日(日) 午前11時 午後4時 28年10月3日(月) 午後3時	劇場	1,997	全席指定(前売) 一般 3,800円 友の会 3,500円 前半割引 3,300円 平日昼間割引 3,300円  協力団体のみ販売 学生 2,500円 高校生以下 1,000円 フリーパス 6,500円 学生フリーパス 4,000円 プレミアムフリーパス 10,000円	作・演出: 広田淳一 出演: 笠井里美、渡邊圭介 小角まや、榊 菜津美 糸山和則、沼田星麻 宮崎雄真、中野智恵梨 石本政晶、石井葉月 石井双葉、一川幸恵 倉田大輔、谷畑 聡 西川康太郎、細谷貴宏 秋本雄基、遠藤杜洋 西村 蒼、木村聡太 ザンヨウコ、田中美甫 毛利悟巳、飯野愛希子 大塚由祈子、池田優香 鳴海由莉 舞台監督: 浦 弘毅、白石祐一郎 舞台美術: 中村友美 音響: 田中亮大 照明: 三浦あさ子 衣裳: 矢野裕子、八木その ヘアメイク: 海老根阿弥 文芸助手: 稲富裕介 宣伝美術: 山代政一 制作: 斉藤愛子 当日制作: 大橋さつき、高村 楓 演出助手: 木村恵美子、犬養真奈 吉本真里奈

					振付協力：スズキ拓朗 撮影：赤坂久美、bozzo 楽曲提供：岡田太郎 企画製作：アマヤドリ 主催：合同会社プランブル 助成：芸術文化振興基金
可児市文化創造センター ala Collectionシリーズvol.9 日本近代古典傑作選 「お国と五平」「息子」	28年10月6日(木) 午後7時 28年10月7日(金) 午後7時 28年10月8日(土) 午後2時 28年10月9日(日) 午後2時 28年10月10日(月・祝) 午後2時 28年10月11日(火) 午後7時 28年10月12日(水) 午後2時 28年10月13日(木) 午後2時	劇 場	929	全席指定(前売) 一般 5,000円 友の会 4,500円  協力団体のみ販売 学生 2,500円	作：「お国と五平」谷崎潤一郎 「息子」小山内 薫 演出：マキノノゾミ 出演：佐藤B作、七瀬なつみ 佐藤銀平、石母田史朗 山野史人 舞台監督：森 和貴 美術：奥村泰彦 照明：中川隆一 音響：内藤博司 衣裳：三大寺志保美 演出助手：郷田拓実 プロンプ：中田 淨 演出部：石井みほ、加藤元基 木崎宏司、村上彰英 音響操作：藤本和憲、下村知子 照明操作：林 美保、穴久保孝一 藤本くるみ、畠山 聖 吉田裕美 衣裳進行：仲村みさ子 床山：上田喜三郎 かつら：細野かつら店 メイク指導：嘉島典俊 殺陣指導：杉本明朝 大道具：有限会社C-COM 小道具：高津装飾美術株式会社 運送：新日本物流株式会社 宣伝美術：株式会社カラビナ 宣伝写真：加藤 孝 宣伝ヘアメイク：荻野明美 宣伝衣裳：牧野iwao純子 稽古写真：石川 純 題字：渡邊露華 制作：伊藤しおり、澤村 潤 馬場順子 プロダクションマネージャー：村松明彦 プロデューサー：衛 紀生 主催：(公財)可児市文化芸術振興財団

②参加・交流型プログラム

ア. 参加、交流事業

事業名	公演日時	場所	入場者数	料金	備考
吉祥寺シアターダンス部2016	1. ワークショップ 28年8月7日(日) 午後1時～午後5時 28年8月8日(月) 午後1時～午後5時 28年8月9日(火) 午後1時～午後5時 28年8月10日(水) 午後1時～午後5時 28年8月11日(木・	けいこ場	参加者 18	参加費 1,000円	ダンスやテレビCMの振付などで幅広く活躍するホナガヨウコさんを講師に迎え、小学校3年生から6年生の児童を対象にダンスワークショップおよび発表公演を開催した。  講師・指導：ホナガヨウコ

	祝) 午後1時～午後5時				無料	
	2. 発表公演 『夏休みダンス 日記』 28年8月11日(木・ 祝)					
吉祥寺シアター演劇部2016	午後6時～午後9時15分 午前11時～午後5時 28年8月17日(水) 午前11時～午後5時 28年8月18日(木) 休み 28年8月19日(金) 午前11時～午後5時 28年8月20日(土) 午前11時～午後5時 28年8月21日(日) 午前11時～午後5時	けいこ場	参加者 15	参加費 1,500円		幻想的で壮大な世界観を特徴とする くちびるの会の代表・山本タカさん を講師に迎え、中学生・高校生を対 象にした演劇ワークショップおよび 発表公演を開催した。  講師・指導：山本タカ
	2. 発表公演 『僕たち／私たち の吉祥寺地区』 28年8月21日(日) 午後5時30分			無料		
よみしばい 「アラジンと魔法のランプ」 「ひらけゴマ！アリババと40人の盗賊」	28年8月25日(木) 午前11時～午前11 時30分 28年11月12日(土) 午後2時～午後3時 15分 28年11月26日(土) 午前11時～午前11 時30分 28年12月13日(火) 午前10時30分～午 前11時10分	0123吉祥寺  吉祥寺 図書館  武蔵野 プレイス  桜堤児童館	入場者174  入場者64  入場者118  入場者48	参加費  無料		2017年1月に上演した子どもとおとな がいっしょに楽しむ舞台『音楽劇 ア ラビアンナイト』の関連イベントと して、演出を務めるTheatre Ort主宰 の倉迫康史が継続して行っているよ みしばいを市内の各施設にて開催し た。  演出：倉迫康史

### ③テレビ収録・放送

事業名	収録日時	収録場所	放送日	番組名等
演劇集団 円 『景清』	28年11月26日(土) 午後2時	吉祥寺 シアター	29年1月16日(月)	NHK-BSプレミアム 「プレミアムステージ」
燐光群 『くじらの墓標 2017』	29年3月30日(木) 午後2時	吉祥寺 シアター	29年5月8日(月)	NHK-BSプレミアム 「プレミアムステージ」

## (8) 吉祥寺美術館

## ① 浜口陽三記念室

事業名	日時	入場者数	料金	備考
浜口陽三 南桂子ー遠くをみる	28年3月3日(木)～7月18日(月・祝) 午前10時～午後7時30分 会期日数：120日間 28年度 28年4月9日(土)～7月18日(月・祝) 会期日数：93日間	33,713名 会期中 総入場者数 34,778名	入館料 100円 (小学生以下、 65歳以上、 障害者 無料)	
浜口陽三 語り始める線ー浜口陽三のメゾチント 中島邑水の書	28年7月21日(木)～11月13日(日) 午前10時～午後7時30分 会期日数：105日間	18,516名	入館料 100円 (小学生以下、 65歳以上、 障害者 無料)	
浜口陽三 静かに、想うー浜口陽三・織田一磨	28年11月17日(木)～29年2月26日(日) 午前10時～午後7時30分 会期日数：74日間	7,672名	入館料 100円 (小学生以下、 65歳以上、 障害者 無料)	
浜口陽三 色の効果、魅せるグラデーションー浜口陽三・沢田哲郎	29年3月2日(木)～5月28日(日) 午前10時～午後7時30分 会期日数：77日間 年度内 29年3月2日(木)～3月28日(火) 会期日数：27日間	956名	入館料 100円 (小学生以下、 65歳以上、 障害者 無料)	

## ② 萩原英雄記念室

事業名	日時	入場者数	料金	備考
萩原英雄 ギリシャ神話への眼差し	28年3月3日(木)～7月18日(月・祝) 午前10時～午後7時30分 会期日数：120日間 28年度 28年4月9日(土)～7月18日(月・祝) 会期日数：93日間	33,713名 会期中 総入場者数 34,778名	入館料 100円 (小学生以下、 65歳以上、 障害者 無料)	
萩原英雄 木版画革命	28年7月21日(木)～11月13日(日) 午前10時～午後7時30分 会期日数：105日間	18,516名	入館料 100円 (小学生以下、 65歳以上、 障害者 無料)	
萩原英雄 風景と心	28年11月17日(木)～29年2月26日(日) 午前10時～午後7時30分 会期日数：74日間	7,672名	入館料 100円 (小学生以下、 65歳以上、 障害者 無料)	
萩原英雄 天空を翔る色	29年3月2日(木)～5月28日(日) 午前10時～午後7時30分 会期日数：77日間 年度内 29年3月2日(木)～3月28日(火) 会期日数：27日間	956名	入館料 100円 (小学生以下、 65歳以上、 障害者 無料)	

③企画展示室

事業名	日時	入場者数	料金	備考
萩尾望都SF原画展	28年4月9日(土)～5月29日(日) 午前10時～午後7時30分 会期日数：49日間	27,055名	入館料 100円 (小学生以下、 65歳以上、 障害者 無料)	作者：萩尾望都
佐伯和子展～糸の葉	28年6月4日(土)～7月18日(月・祝) 午前10時～午後7時30分 会期日数：44日間	6,658名	入館料 100円 (小学生以下、 65歳以上、 障害者 無料)	作者：佐伯和子
生誕120年 小林かいち展	28年8月13日(土)～9月25日(日) 午前10時～午後7時30分 会期日数：43日間	7,966名	入館料 100円 (小学生以下、 65歳以上、 障害者 無料)	作者：小林かいち
どいかや展～チリとチリ	28年10月1日(土)～11月13日(日) 午前10時～午後7時30分 会期日数：43日間	9,763名	入館料 100円 (小学生以下、 65歳以上、 障害者 無料)	作者：どいかや
青龍社の女性画家 小島鼎子展	29年1月14日(土)～2月26日(日) 午前10時～午後7時30分 会期日数：41日間	6,774名	入館料 100円 (小学生以下、 65歳以上、 障害者 無料)	作者：小島鼎子

④講演会・ワークショップ

事業名	日時	参加者数	料金	備考
萩尾望都SF原画展関連イベント 対談「萩尾望都×ヤマザキマリ」	28年4月16日(土) 午後7時～8時30分	350名	入場無料	出演：萩尾望都、ヤマザキマリ 場所：武蔵野公会堂
佐伯和子展関連イベント 「糸の葉×舞」 コンテンポラリーダンス	①28年6月4日(土) ②28年6月11日(土) ③28年6月25日(土) 午後8時～8時30分	①50名 ②51名 ③47名	入場無料(美術 館入館券提示)	出演： ①香取直登 ②入手杏奈 ③入手杏奈・香取直登・藤野俊雄 場所：吉祥寺美術館企画展示室
佐伯和子展関連イベント ワークショップ「佐伯和子と作る、あなたの《糸の葉》」 ①赤い《糸の葉》 ②青い《糸の葉》	①28年6月12日(日) ②28年6月26日(日) 午後1時～4時	①10名 ②10名	参加費800円	講師：佐伯和子 場所：吉祥寺美術館音楽室
佐伯和子展関連イベント 講演会「佐伯和子が語る、わたしの《糸の葉》」	28年7月2日(土) 午後2時～3時30分	83名	入場無料(美術 館入館券提示)	講師：佐伯和子 場所：吉祥寺美術館音楽室
佐伯和子展関連イベント 「糸の葉×舞」 能楽	28年7月16日(土) 午後8時～8時40分	52名	入場無料(美術 館入館券提示)	出演：青木健一 場所：吉祥寺美術館企画展示室
小林かいち展関連イベント 講演会「小林かいちと少女文化—少女お手紙から谷崎潤一郎まで」	28年8月27日(土) 午後2時～3時30分	69名	入場無料(美術 館入館券提示)	講師：山田俊幸 場所：吉祥寺美術館音楽室



事業名	日時	参加者数	料金	備考
どいかや展関連イベント 講演会・サイン会「どいかやが語る“チリとチリリ”と絵本のはなし」	28年10月10日(月・祝) 午後2時～4時	85名 (講演会)	入場無料(美術館入館券提示)	講師：どいかや 場所：吉祥寺美術館音楽室
どいかや展関連イベント 美術館でワークショップ ①親子でおそろい！貝殻ペンダント&ブローチ ②羊毛フェルトでお花の小物づくり ③どいかやと一緒に“チリとチリリ”のかんたん絵本づくり	①28年10月9日(日) ②28年10月22日(土) ③28年11月3日(木・祝) 午後1時～4時	①20名 ②32名 ③23名	参加費 1,000円	講師： ①中安麗 ②吉谷美世子 ③どいかや 場所：吉祥寺美術館音楽室
どいかや展関連イベント 美術館からおでかけワークショップ ①親子でお料理教室 ミックスジュースとおんせん蒸しパンに挑戦 ②お花色の毛糸でマフラーを織ろう	①28年10月29日(土) 午後1時～4時 ②28年11月6日(日) 午後1時～5時	①19名 ②10名	参加費 ①800円 ②1,500円	講師： ①浅倉ユキ ②城達也 場所： ①「another～kitchen」吉祥寺スタジオ ②手織工房 じょうた(吉祥寺)

## 8. 施設の利用状況

### 武蔵野市民文化会館 施設別利用状況

開館日数	0日			対前年度比較	
	利用可能回数	利用回数	利用率	利用率	増減
大ホール	0	0	0.0%	76.0%	-76.0
小ホール	0	0	0.0%	92.7%	-92.7
第1リハーサル室	0	0	0.0%	65.5%	-65.5
第2リハーサル室	0	0	0.0%	54.9%	-54.9
展示室A	0	0	0.0%	42.5%	-42.5
展示室B	0	0	0.0%	36.8%	-36.8
第1会議室	0	0	0.0%	28.7%	-28.7
第2会議室	0	0	0.0%	31.4%	-31.4
茶室	0	0	0.0%	18.3%	-18.3
第1和室	0	0	0.0%	17.5%	-17.5
第2和室	0	0	0.0%	15.9%	-15.9
第1練習室	0	0	0.0%	93.7%	-93.7
第2練習室	0	0	0.0%	73.1%	-73.1
第3練習室	0	0	0.0%	91.6%	-91.6

※平成28年4月1日より平成29年3月31日までの期間は、改修工事等のため貸出なし

武蔵野市民文化会館 催し物別利用状況

《大ホール》

区 分	利用回数	利用率	前年度利用率	増減
オーケストラ	0	0.0%	14.2%	-14.2
吹 奏 楽	0	0.0%	12.8%	-12.8
室内楽・器楽	0	0.0%	2.6%	-2.6
声 楽 ・ 合 唱	0	0.0%	14.9%	-14.9
オ ペ ラ	0	0.0%	0.5%	-0.5
ポピュラー	0	0.0%	2.1%	-2.1
民族音楽・舞踊	0	0.0%	1.6%	-1.6
バレエ・ダンス	0	0.0%	26.3%	-26.3
演 劇	0	0.0%	4.8%	-4.8
古 典 芸 能	0	0.0%	0.5%	-0.5
講演会・大会	0	0.0%	8.6%	-8.6
オムニバス	0	0.0%	9.0%	-9.0
映 画	0	0.0%	0.5%	-0.5
控 室	0	0.0%	0.5%	-0.5
そ の 他	0	0.0%	1.1%	-1.1
合 計	0	0.0%	100.0%	—

《小ホール》

区 分	利用回数	利用率	前年度利用率	増減
オルガン	0	0.0%	19.6%	-19.6
オーケストラ	0	0.0%	1.0%	-1.0
吹奏楽	0	0.0%	1.5%	-1.5
室内楽・器楽	0	0.0%	42.6%	-42.6
声楽・合唱	0	0.0%	22.0%	-22.0
ポピュラー	0	0.0%	1.3%	-1.3
民族音楽・舞踊	0	0.0%	1.4%	-1.4
オムニバス	0	0.0%	0.7%	-0.7
控室	0	0.0%	9.5%	-9.5
その他	0	0.0%	0.4%	-0.4
合計	0	0.0%	100.0%	—

《展示室》

区 分	利用回数	利用率	前年度利用率	増減
展示会	0	0.0%	76.4%	-76.4
控室	0	0.0%	12.9%	-12.9
その他	0	0.0%	10.7%	-10.7
合計	0	0.0%	100.0%	—

武蔵野芸能劇場 施設別利用状況

開館日数	307日			対前年度比較	
施設	利用可能回数	利用回数	利用率	利用率	増減
小劇場	842	725	86.1%	80.3%	5.8
小ホール	887	586	66.1%	65.4%	0.7

武蔵野芸能劇場 催し物別利用状況

《小劇場》

区分	利用回数	利用率	前年度利用率	増減
歌謡	8	1.1%	0.9%	0.2
民族音楽・舞踊	17	2.4%	3.6%	-1.2
バレエ・ダンス	32	4.4%	4.2%	0.2
演劇	512	70.6%	74.1%	-3.5
人形劇	29	4.0%	0.0%	4.0
古典芸能	80	11.0%	9.8%	1.2
講演会・大会	18	2.5%	1.9%	0.6
オムニバス	22	3.0%	4.0%	-1.0
映画	0	0.0%	1.1%	-1.1
その他	7	1.0%	0.4%	0.6
合計	725	100.0%	100.0%	—

《小ホール》

区分	利用回数	利用率	前年度利用率	増減
講演会・大会	41	7.0%	0.2%	6.8
会議・研修会	68	11.6%	8.3%	3.3
展示会	462	78.8%	82.8%	-4.0
控室	15	2.6%	8.7%	-6.1
合計	586	100.0%	100.0%	—

武蔵野公会堂 施設別利用状況

開館日数	308日			対前年度比較	
	利用可能回数	利用回数	利用率	利用率	増減
ホール	583	539	92.5%	84.6%	7.9
第1会議室	825	594	72.0%	78.5%	-6.5
第2会議室	825	476	57.7%	66.6%	-8.9
第3会議室	827	484	58.5%	61.5%	-3.0
第4会議室	826	405	49.0%	60.4%	-11.4
第5会議室	829	627	75.6%	73.1%	2.6
第6会議室	839	509	60.7%	62.9%	-2.2
和室(1)	840	408	48.6%	47.4%	1.2
和室(2)	840	435	51.8%	50.3%	1.5

※平成29年2月1日より28日までの期間のホール、会議室及び和室は空調設備の改修、3月1日より12日まではホール舞台吊物機構設備等の改修工事のため貸出なし

武蔵野公会堂 催し物別利用状況

《ホール》

区分	利用回数	利用率	前年度利用率	増減
オペラ	3	0.6%	0.2%	0.4
室内楽・器楽	150	27.8%	24.0%	3.8
声楽・合唱	41	7.6%	6.0%	1.6
ポピュラー	41	7.6%	0.6%	7.0
ジャズ	6	1.1%	1.5%	-0.4
歌謡	14	2.6%	1.1%	1.5
民族音楽・舞踊	48	8.9%	2.4%	6.5
講演会・大会	133	24.7%	26.3%	-1.6
バレエ・ダンス	10	1.9%	11.9%	-10.0
演劇	5	0.9%	4.0%	-3.1
古典芸能	48	8.9%	13.6%	-4.7
オムニバス	26	4.8%	5.5%	-0.7
映画	10	1.9%	2.3%	-0.4
その他	4	0.7%	0.6%	0.1
合計	539	100.0%	100.0%	—

### 武蔵野スイングホール 施設別利用状況

開館日数	308日			対前年度比較	
施設	利用可能回数	利用回数	利用率	利用率	増減
スイングホール	860	736	85.6%	78.0%	7.6
スカイルーム1	864	594	68.8%	61.1%	7.7
スカイルーム2	861	508	59.0%	47.6%	11.4
スカイルーム3	865	563	65.1%	55.0%	10.1
レインボーサロンA	758	501	66.1%	59.1%	7.0
レインボーサロンB	778	523	67.2%	60.3%	6.9

※平成28年8月15日より31日までの期間は、空調設備の改修工事のため、スカイルーム、レインボーサロンの貸出なし

### 武蔵野スイングホール 催し物別利用状況

#### 《スイングホール》

区分	利用回数	利用率	前年度利用率	増減
オーケストラ	2	0.3%	0.9%	-0.6
吹奏楽	6	0.8%	0.0%	0.8
古典芸能	18	2.5%	3.0%	-0.5
室内楽・器楽	341	46.3%	41.5%	4.8
声楽・合唱	85	11.6%	7.8%	3.8
ポピュラー	0	0.0%	0.9%	-0.9
ジャズ	70	9.5%	10.3%	-0.8
歌謡	3	0.4%	0.9%	-0.5
民族音楽・舞踊	39	5.3%	2.0%	3.3
バレエ・ダンス	12	1.6%	3.0%	-1.4
演劇	15	2.0%	2.4%	-0.4
講演会・大会	95	12.9%	20.2%	-7.3
オムニバス	43	5.8%	5.1%	0.7
映画	7	1.0%	0.9%	0.1
その他	0	0.0%	1.1%	-1.1
合計	736	100.0%	100.0%	—

《レインボーサロン》

区 分	利用回数	利用率	前年度利用率	増減
講演会・大会	129	12.6%	15.1%	-2.5
会議・研修会	489	47.7%	53.7%	-6.0
オムニバス	18	1.8%	1.2%	0.6
レセプション	260	25.4%	28.2%	-2.8
展示	97	9.5%	0.2%	9.3
控室	31	3.0%	1.6%	1.4
合計	1024	100.0%	100.0%	—



吉祥寺美術館 施設別利用状況

開館日数	346日			対前年度比較	
施設	利用可能回数	利用回数	利用率	利用率	増減
企画展示室 (市民ギャラリーA)	338	338	100.0%	99.4%	0.6
企画展示室 (市民ギャラリーB)	338	338	100.0%	99.4%	0.6

開館日数	346日			対前年度比較	
施設	利用可能回数	利用回数	利用率	利用率	増減
音楽室	1,035	982	94.9%	93.8%	1.1

吉祥寺美術館 催し物別利用状況

《企画展示室 (市民ギャラリー)》

区分	利用回数	利用率	前年度利用率	増減
展示会	676	100.0%	92.5%	7.5
その他	0	0.0%	7.5%	-7.5
合計	676	100.0%	100.0%	—

《音楽室》

区分	利用回数	利用率	前年度利用率	増減
室内楽	22	2.3%	2.8%	-0.5
声楽・合唱	8	0.8%	0.7%	0.1
社交ダンス	102	10.4%	10.7%	-0.3
会議・研修会	13	1.3%	1.7%	-0.4
ワークショップ	17	1.7%	2.8%	-1.1
音楽練習	820	83.5%	81.3%	2.2
合計	982	100.0%	100.0%	—

吉祥寺シアター 施設別利用状況

開館日数	348日			対前年度比較	
施設	利用可能回数	利用回数	利用率	利用率	増減
劇場	936	930	99.4%	99.1%	0.3
けいこ場	970	855	88.1%	94.4%	-6.3

吉祥寺シアター 催し物別利用状況

《劇場》

区分	利用回数	利用率	前年度利用率	増減
室内楽	15	1.6%	0.0%	1.6
バレエ・ダンス	84	9.0%	12.0%	-3.0
演劇	813	87.4%	83.6%	3.8
映画	12	1.3%	2.0%	-0.7
講演会・大会	0	0.0%	0.8%	-0.8
古典芸能	6	0.7%	1.6%	-0.9
合計	930	100.0%	100.0%	—

《けいこ場》

区分	利用回数	利用率	前年度利用率	増減
演劇練習	244	28.5%	48.8%	-20.3
ダンス練習	450	52.7%	44.1%	8.6
音楽練習	62	7.3%	1.3%	5.9
バレエ・ダンス	65	7.6%	2.9%	4.7
控室	27	3.2%	2.9%	0.3
その他	7	0.8%	0.0%	0.8
合計	855	100.0%	100.0%	—

松露庵 施設別利用状況

開館日数	307日			対前年度比較	
施設	利用可能回数	利用回数	利用率	利用率	増減
松露庵	608	251	41.3%	40.5%	0.8

松露庵 催し物別利用状況

《松露庵》

区分	利用回数	利用率	前年度利用率	増減
茶会	198	78.9%	54.9%	24.0
講演会・大会	15	6.0%	32.8%	-26.8
会議・研修会	19	7.5%	7.0%	0.5
古典芸能	11	4.4%	4.9%	-0.5
短歌・俳句・川柳	2	0.8%	0.0%	0.8
その他	6	2.4%	0.4%	2.0
合計	251	100.0%	100.0%	—

かたらいの道 市民スペース 施設別利用状況

開館日数	307日			対前年度比較	
施設	利用可能回数	利用回数	利用率	利用率	増減
第1会議室	915	572	62.5%	58.5%	4.0
第2会議室	915	521	56.9%	56.6%	0.3

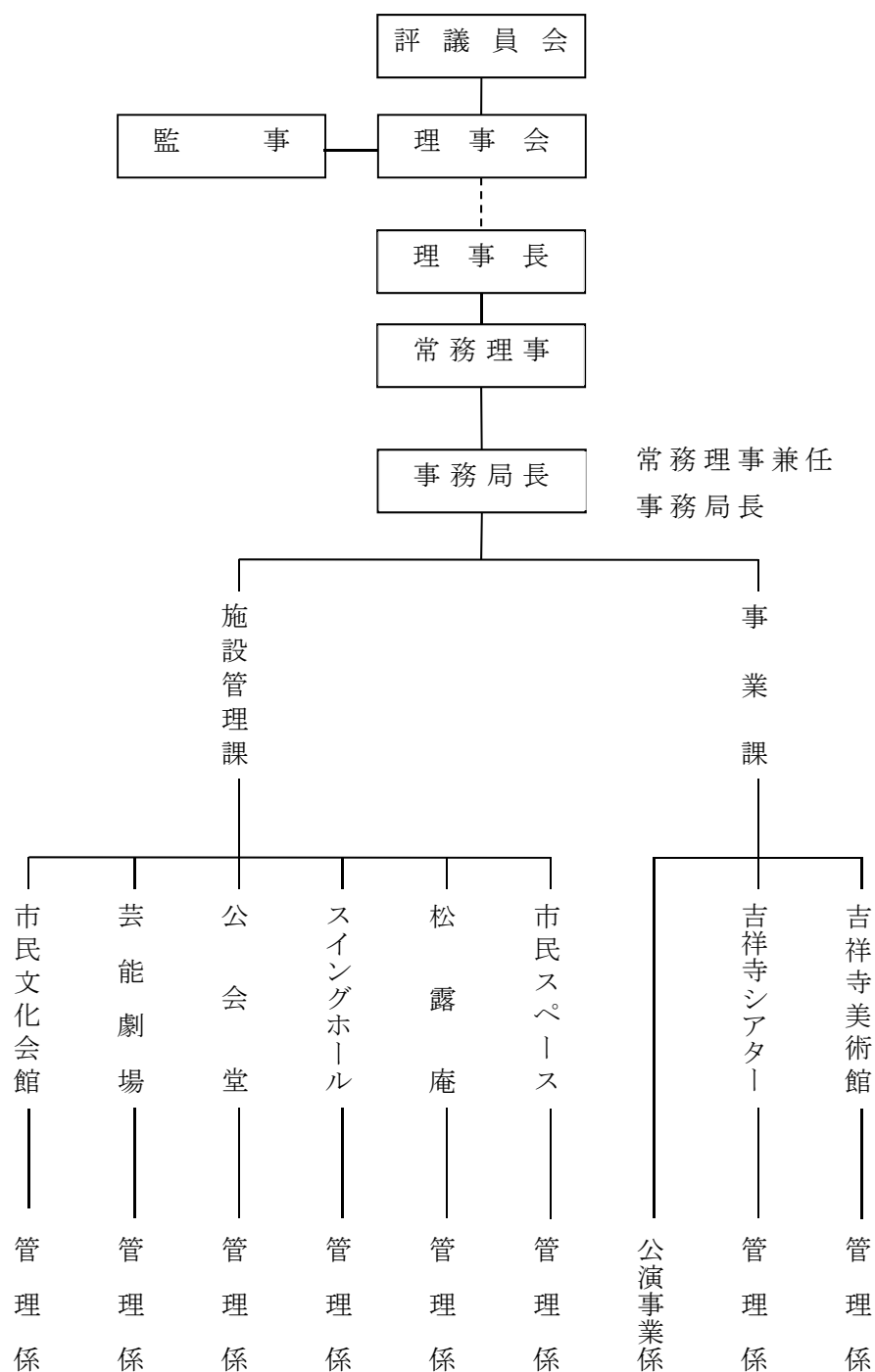
かたらいの道 市民スペース 催し物別利用状況

《第1・第2会議室》

区分	利用回数	利用率	前年度利用率	増減
会議・研修会	981	89.8%	86.7%	3.1
展示会	112	10.2%	13.3%	-3.1
合計	1,093	100.0%	100.0%	—

別紙 組織管理体制、人員配置体制等

公益財団法人武蔵野文化事業団組織図



平成28年4月1日現在

理事長1人、市派遣職員6人、事業団職員8人、嘱託職員22人 合計37人

# 財 務 諸 表



# 貸借対照表

平成29年3月31日現在

(単位：円)

科 目	当年度	前年度	増 減
<b>I 資産の部</b>			
1. 流動資産			
(1) 現金預金			
現金	487,027	354,141	132,886
預金	187,750,264	105,836,642	81,913,622
現金合計	188,237,291	106,190,783	82,046,508
(2) その他流動資産			
未収金	3,197,924	353,152	2,844,772
前払金	13,545,031	4,237,467	9,307,564
貯蔵品	1,057,681	897,215	160,466
その他流動資産合計	17,800,636	5,487,834	12,312,802
流動資産合計	206,037,927	111,678,617	94,359,310
2. 固定資産			
(1) 基本財産			
預金	796,720,000	796,720,000	0
有価証券	5,000,000	5,000,000	0
基本財産合計	801,720,000	801,720,000	0
(2) 特定資産			
退職給付引当資産	36,787,221	36,787,221	0
公演積立資産	34,000,000	34,000,000	0
特定資産合計	70,787,221	70,787,221	0
(3) その他固定資産			
車両運搬具	1	1	0
備品	3	245,938	△ 245,935
ソフトウェア	0	5,823,090	△ 5,823,090
その他固定資産合計	4	6,069,029	△ 6,069,025
固定資産合計	872,507,225	878,576,250	△ 6,069,025
資産合計	1,078,545,152	990,254,867	88,290,285
<b>II 負債の部</b>			
1. 流動負債			
未払金	58,528,551	46,971,167	11,557,384
前受金	74,474,930	9,240,640	65,234,290
預り金	7,992,579	5,466,810	2,525,769
リース債務未払金	1,272,096	9,535,491	△ 8,263,395
流動負債合計	142,268,156	71,214,108	71,054,048
2. 固定負債			
退職給付引当金	34,759,838	36,787,221	△ 2,027,383
リース債務未払金	1,166,088	0	1,166,088
固定負債合計	35,925,926	36,787,221	△ 861,295
負債合計	178,194,082	108,001,329	70,192,753
<b>III 正味財産の部</b>			
1. 指定正味財産			
武蔵野市出捐金	800,000,000	800,000,000	0
寄付金	1,000,000	1,000,000	0
指定正味財産合計	801,000,000	801,000,000	0
(うち基本財産への充当額)	( 801,000,000 )	( 801,000,000 )	( 0 )
(うち特定資産への充当額)	( 0 )	( 0 )	( 0 )
2. 一般正味財産			
一般正味財産	99,351,070	81,253,538	18,097,532
(うち基本財産への充当額)	( 720,000 )	( 720,000 )	( 0 )
(うち特定資産への充当額)	( 34,000,000 )	( 34,000,000 )	( 0 )
正味財産合計	900,351,070	882,253,538	18,097,532
負債及び正味財産合計	1,078,545,152	990,254,867	88,290,285

# 正味財産増減計算書

平成28年4月1日から平成29年3月31日まで

(単位：円)

科 目	当年度	前年度	増 減
I 一般正味財産増減の部			
1. 経常増減の部			
(1) 経常収益			
①基本財産運用益			
基本財産受取利息	600,753	206,868	393,885
基本財産受取配当金	50,000	100,000	△ 50,000
②特定資産運用益			
特定資産受取利息	7,511	39,709	△ 32,198
③事業収益			
入場料収益	74,619,100	160,107,350	△ 85,488,250
その他事業収益	3,710,908	11,749,200	△ 8,038,292
④受取補助金等			
その他受取補助金	5,606,000	6,144,000	△ 538,000
管理受託収益	691,729,000	731,513,000	△ 39,784,000
受取民間助成金	447,000	783,000	△ 336,000
⑤受取負担金			
受取負担金	7,550,000	2,764,843	4,785,157
⑥雑収益			
受取利息	2,117	34,585	△ 32,468
受取手数料	1,052,343	3,417,031	△ 2,364,688
公衆電話運営収益	216	1,076	△ 860
ART E友の会収益	1,332,000	7,053,000	△ 5,721,000
雑収益	2,083,620	1,590,509	493,111
経常収益計	788,790,568	925,504,171	△ 136,713,603
(2) 経常費用			
①事業費			
人件費	52,047,440	57,998,364	△ 5,950,924
芸術文化振興事業費	130,278,132	229,081,052	△ 98,802,920
舞台芸術活動支援事業費	3,279,415	5,844,885	△ 2,565,470
文化施設管理運営事業費	338,284,765	385,629,461	△ 47,344,696
その他事業費	5,000,000	0	5,000,000
事業費計	528,889,752	678,553,762	△ 149,664,010
②管理費			
人件費	150,986,505	157,774,121	△ 6,787,616
運営費	70,252,617	78,600,405	△ 8,347,788
③武蔵野市返納金			
武蔵野市返納金	20,564,162	4,468,321	16,095,841
経常費用計	770,693,036	919,396,609	△ 148,703,573
評価損益等調整前当期経常増減額	18,097,532	6,107,562	11,989,970
当期経常増減額	18,097,532	6,107,562	11,989,970
2. 経常外増減の部			
(1) 経常外収益			



# 正味財産増減計算書

平成28年4月1日から平成29年3月31日まで

(単位：円)

科 目	当年度	前年度	増 減
経常外収益計	0	0	0
(2) 経常外費用			
経常外費用計	0	0	0
当期経常外増減額	0	0	0
税引前当期一般正味財産増減額	18,097,532	6,107,562	11,989,970
当期一般正味財産増減額	18,097,532	6,107,562	11,989,970
一般正味財産期首残高	81,253,538	75,145,976	6,107,562
一般正味財産期末残高	99,351,070	81,253,538	18,097,532
II 指定正味財産増減の部			
当期指定正味財産増減額	0	0	0
指定正味財産期首残高	801,000,000	801,000,000	0
指定正味財産期末残高	801,000,000	801,000,000	0
III 正味財産期末残高	900,351,070	882,253,538	18,097,532

正味財産増減計算書内訳表

平成28年4月1日から平成29年3月31日まで

(単位：円)

科 目	公益目的事業会計		収益事業等会計			法人会計	合計
	芸術文化振興事業	付帯サービス事業	施設貸与等事業	カフェ事業	小計		
I 一般正味財産増減の部							
1. 経常増減の部							
(1) 経常収益							
基本財産運用益							
基本財産受取利息	600,753						600,753
基本財産受取配当金	50,000						50,000
特定資産運用益							
特定資産受取利息	6,557	113	795	8	916	38	7,511
事業収益							
入場料収益	74,619,100						74,619,100
その他事業収益		3,710,908			3,710,908		3,710,908
受取補助金等							
その他受取補助金	5,606,000				0		5,606,000
管理受託収益	599,314,005	8,231,576	74,291,694	1,383,458	83,906,728	8,508,267	691,729,000
受取民間助成金	447,000						447,000
受取負担金							
受取負担金	7,550,000						7,550,000
雑収益							
受取利息	1,843	32	227	4	263	11	2,117
受取手数料	981,836	70,507			70,507		1,052,343
公衆電話運営収益		216			216		216
ART E友の会収益	1,332,000						1,332,000
雑収益	1,814,834	31,254	222,947	4,167	258,368	10,418	2,083,620
経常収益計	692,323,928	12,044,606	74,515,663	1,387,637	87,947,906	8,518,734	788,790,568
(2) 経常費用							
事業費							
給料手当	165,980,969	691,911	4,889,504	46,127	5,627,542		171,608,511
退職給付費用	692,938	0	224,618	0	224,618		917,556
退職金掛金	842,880	0	107,520	0	107,520		950,400
福利厚生費	24,104,876	0	3,074,882	0	3,074,882		27,179,758
臨時雇賃金	727,096	0	92,750	0	92,750		819,846
会議費	32,029	550	3,889	37	4,476		36,505
旅費交通費	3,478,175	59,422	419,916	3,961	483,299		3,961,474
通信運搬費	13,729,521	110,856	111,056	27,764	249,676		13,979,197
減価償却費	3,683,692	277,364	1,978,532	36,981	2,292,877		5,976,569
消耗品費	17,099,358	294,478	2,100,610	39,264	2,434,352		19,533,710
修繕費	293,862	5,061	36,100	675	41,836		335,698
印刷製本費	6,775,269	116,681	832,323	15,557	964,561		7,739,830
燃料費	51,372	885	6,311	118	7,314		58,686
賃借料	3,051,439	52,430	370,507	3,495	426,432		3,477,871
使用料	2,681,537	45,746	334,655	8,290	388,691		3,070,228
保険料	558,504	9,617	68,598	1,282	79,497		638,001
手数料	4,159,494	71,633	510,983	9,551	592,167		4,751,661
諸謝金	357,849	6,105	44,660	1,106	51,871		409,720
広告宣伝費	7,197,223	123,948	884,159	16,526	1,024,633		8,221,856
租税公課	24,017,699	413,622	2,950,509	55,150	3,419,281		27,436,980
諸会費	196,306	3,381	24,116	451	27,948		224,254
支払負担金	150,000						150,000
委託費	388,715,525	6,635,682	48,459,848	1,180,603	56,276,133		444,991,658
雑費	390,965	6,733	48,029	898	55,660		446,625
管理費							
役員報酬						460,000	460,000
給料手当						1,520,954	1,520,954
退職給付費用						20,055	20,055
退職金掛金						9,600	9,600

(単位：円)

科 目	公益目的事業会計		収益事業等会計			法人会計	合計
	芸術文化振興事業	付帯サービス事業	施設貸与等事業	カフェ事業	小計		
福利厚生費						274,543	274,543
運営費							0
臨時雇賃金						8,281	8,281
交際費						60,304	60,304
会議費						14	14
旅費交通費						9,350	9,350
通信運搬費						2,830	2,830
減価償却費						92,456	92,456
消耗品費						98,159	98,159
修繕費						1,687	1,687
印刷製本費						38,894	38,894
燃料費						295	295
賃借料						17,477	17,477
保険料						168,906	168,906
手数料						23,878	23,878
広告宣伝費						41,316	41,316
租税公課						207,874	207,874
諸会費						1,127	1,127
委託費						152,036	152,036
雑費						2,244	2,244
武蔵野市返納金							
武蔵野市返納金	12,692,704		7,871,458		7,871,458		20,564,162
経常費用計	681,661,282	8,926,105	75,445,533	1,447,836	85,819,474	3,212,280	770,693,036
当期経常増減額	10,662,646	3,118,501	△ 929,870	△ 60,199	2,128,432	5,306,454	18,097,532
2. 経常外増減の部							0
(1) 経常外収益							0
経常外収益計							0
(2) 経常外費用							0
固定資産除却損							0
ソフトウェア除却損							0
経常外費用計							0
当期経常外増減額							0
他会計振替(利益を繰入)	1,540,977	△ 1,540,977					
当期一般正味財産増減額	12,203,623	1,577,524	△ 929,870	△ 60,199	587,455	5,306,454	18,097,532
一般正味財産期首残高	81,253,538	2,655,461	△ 3,833,100	△ 130,849	△ 1,308,488	1,308,488	81,253,538
一般正味財産期末残高	93,457,161	4,232,985	△ 4,762,970	△ 191,048	△ 721,033	6,614,942	99,351,070
II 指定正味財産増減の部							0
当期指定正味財産増減額							0
指定正味財産期首残高	801,000,000						801,000,000
指定正味財産期末残高	801,000,000						801,000,000
III 正味財産期末残高	894,457,161	4,232,985	△ 4,762,970	△ 191,048	△ 721,033	6,614,942	900,351,070

財務諸表に対する注記

1. 継続事業の前提に関する注記  
該当なし

2. 重要な会計方針

- (1) 有価証券の評価基準及び評価方法  
満期保有目的のため、原則として取得価額とする。
- (2) 棚卸資産の評価基準及び評価方法  
最終仕入原価法によっている。
- (3) 固定資産の減価償却の方法  
車両運搬具…定額法によっている。  
リース資産…備品は定率法、ソフトウェアは定額法によっている。
- (4) 引当金の計上基準  
退職給付引当金・・・期末自己都合要支給額から中小企業退職金共済制度の期末退職金試算額を差し引いた額を計上している。
- (5) リース取引の処理方法  
リース取引の処理方法は、リース料総額が300万円を超える取引については、固定資産の取得として処理し、それ以外の取引については、賃貸借取引に準じた会計処理によっている。  
リース債務未払い金の残額は次のとおりである。

(単位：円)

総額	1年以内に支払いの到来する金額	それ以外
備品 15,881,670	1,272,096	1,166,088
ソフトウェア 36,395,037	0	0
52,276,707	1,272,096	1,166,088

- (6) 消費税等の会計処理  
消費税等の会計処理は、税込方式によっている。

3. 会計方針の変更  
該当なし

4. 基本財産及び特定資産の増減額及びその残高  
基本財産及び特定資産の増減額及びその残高は、次のとおりである。

(単位：円)

科 目	前期末残高	当期増加額	当期減少額	当期末残高
基本財産				
定期預金	796,720,000	0	0	796,720,000
有価証券	5,000,000	0	0	5,000,000
小 計	801,720,000	0	0	801,720,000
特定資産				
退職給付引当資産	36,787,221	0	0	36,787,221
公演積立資産	34,000,000	0	0	34,000,000
小 計	70,787,221	0	0	70,787,221
合 計	872,507,221	0	0	872,507,221

5. 基本財産及び特定資産の財源等の内訳  
基本財産及び特定資産の財源等の内訳は、次のとおりである。

(単位：円)

科 目	当期末残高	(うち指定正味財産からの充当額)	(うち一般正味財産からの充当額)	(うち負債に対応する額)
基本財産				
定期預金	796,720,000	(796,000,000)	(720,000)	-
有価証券	5,000,000	(5,000,000)	(0)	-
小 計	801,720,000	(801,000,000)	(720,000)	-
特定資産				
退職給付引当資産	36,787,221	-	-	(36,787,221)
公演積立資産	34,000,000	-	-	(34,000,000)
小 計	70,787,221	(0)	(0)	(70,787,221)
合 計	872,507,221	(801,000,000)	(720,000)	(70,787,221)

6. 担保に供している資産  
該当なし

7. 固定資産の取得価額、減価償却累計額、除却額及び当期末残高  
固定資産の取得価額、減価償却累計額、除却額及び当期末残高は、次のとおりである。  
(単位：円)

科 目	取得価額	減価償却累計額	除却額	当期末残高
車輛運搬具	1,407,000	1,406,999	0	1
備品	34,370,280	34,370,277	0	3
ソフトウェア	71,344,980	71,344,980	0	0
合 計	107,122,260	107,122,256	0	4

8. 保証債務等の偶発債務  
該当なし

9. 満期保有目的の債権の内訳並びに帳簿価額、時価及び評価損益  
該当なし

10. 補助金等の内訳並びに交付者、当期の増減額及び残高  
補助金等の内訳並びに交付者、当期の増減額及び残高は、次のとおりである。

(単位：円)

補助金等の名称	交付者	前期末残高	当期増加額	当期減少額	当期末残高	貸借対照表上の記載区分
助成金 芸術文化振興基金助成金	独立行政法人 日本芸術文化 振興会	0	447,000	447,000	0	一般正味財産
合 計		0	447,000	447,000	0	

11. 指定正味財産から一般正味財産への振替額の内訳  
該当なし

12. 関連当事者との取引の内容  
該当なし

13. 重要な後発事象  
該当なし

14. その他 当法人における正味財産の増減の状況、並びに資産・負債及び正味財産の状態を明らかにするため必要な事項  
28年度において前受金を74,474,930円計上し、前年度に比べて65,234,290円増加しているが、これは29年度4月以降に実施する、会館のリニューアル記念事業における入場料の収入が主たる原因であり、29年度において収益に計上し、それに対する経費を計上するものである。  
このため、内部留保としての資金が一時的に増加しているものの、29年度において、その資金については費消されるものである。

14-2. その他 退職給付引当金について  
当年度末の既経過分において、積立額が過剰となっていたため、その他減少として、28年度決算で訂正を行い、これに対応する積立資産については、29年度において訂正を行うものとする。

附属明細書

1. 基本財産及び特定資産の明細

(単位：円)

科 目	前期末残高	当期増加額	当期減少額	当期末残高
基本財産				
定期預金	796,720,000	0	0	796,720,000
有価証券	5,000,000	0	0	5,000,000
小 計	801,720,000	0	0	801,720,000
特定資産				
退職給付引当資産	36,787,221	0	0	36,787,221
公演積立資産	34,000,000	0	0	34,000,000
小 計	70,787,221	0	0	70,787,221
合 計	872,507,221	0	0	872,507,221

2. 引当金の明細

(単位：円)

科 目	期首残高	当期増加額	当期減少額		期末残高
			目的使用	その他	
退職給付引当金	36,787,221	68,471	1,027,950	1,067,904	34,759,838

財 産 目 録

平成29年 3月31日現在

(単位：円)

貸借対照表科目		場所・物量等	使用目的	金額		
(流動資産)	現金 預金	手元保管	運転資金として	487,027		
		普通預金	運転資金として			
		みずほ銀行吉祥寺支店		13,561,317		
		三菱東京UFJ銀行吉祥寺支店		156,572,415		
		三井住友銀行三鷹支店		1,907,101		
		東京都民銀行武蔵野支店		9,540,234		
		山梨中央銀行吉祥寺支店		1,421,156		
		多摩信用金庫吉祥寺支店		2,650,012		
		多摩信用金庫境支店		1,097,450		
		多摩信用金庫武蔵野支店		549,319		
		東京むさし農業協同組合武蔵野支店		360,014		
		大東京信用組合吉祥寺支店		91,246		
		みずほ銀行吉祥寺支店	運転資金として	0		
	未収金	共催負担金など	主催公演負担金など未収分	3,197,924		
前払金	DM送料など	平成27年度実施事業のDM送料など	13,545,031			
貯蔵品	電球など	施設に使用する電球など	1,057,681			
流動資産合計				206,037,927		
(固定資産)	基本財産	預金	定期預金／定期貯金	運用益を法人全体の事業費に充てるために保有している財産である。	60,000,000	
			みずほ銀行吉祥寺支店		354,220,000	
			三菱東京UFJ銀行吉祥寺支店		160,000,000	
	特定資産	貯金	大東京信用組合吉祥寺支店	エフエムむさしの株保有 役員1名、職員33名に対する退職金の支払いに備えたもの	222,500,000	
			東京むさし農業協同組合武蔵野支店		5,000,000	
		退職給付引当資産	定期預金		三菱東京UFJ銀行吉祥寺支店	36,787,221
	その他固定資産	公演積立資産	定期預金	三菱東京UFJ銀行吉祥寺支店	34,000,000	
		車両運搬具	自動車1台	公益目的保有財産であり、芸術文化振興事業及び法人運営のために使用している。	1	
			備品	情報基盤機器など	芸術文化振興事業及び法人運営のために使用している。	3
			ソフトウェア	施設予約等システム	芸術文化振興事業及び法人運営のために使用している。	0
固定資産合計				872,507,225		
資産合計				1,078,545,152		
(流動負債)	未払金		施設管理業務委託料3月分、社会保険料納付3月分、通信運搬費など	58,528,551		
	前受金		入場料収入の前受	74,474,930		
	預り金		チケット売上、所得税、住民税などの預り金	7,992,579		
	リース債務未払金		コンピュータ及びソフトウェア	1,272,096		
流動負債合計				142,268,156		
(固定負債)	退職給付引当金		役員1名、職員33名に対する退職金の支払いに備えたもの	34,759,838		
	リース債務未払金		コンピュータ及びソフトウェア	1,166,088		
固定負債合計				35,925,926		
負債合計				178,194,082		
正味財産				900,351,070		

# 監 查 報 告 書





# 監 査 報 告 書

公益財団法人武蔵野文化事業団

理事長 青 木 稔 殿

平成29年5月16日

監 事 安 田 大

監 事 金 子 俊 治

私たちは、平成28年4月1日から平成29年3月31日までの平成28年度における会計及び業務の監査を行い、次のとおり報告する。

## 1. 監査の方法の概要

- (1) 会計監査について、帳簿並びに関係書類の閲覧など必要と思われる監査手続きを用いて財務諸表等の正確性を検討した。
- (2) 業務監査について、理事会及びその他の会議に出席し、理事から業務の報告を聴取し、関係書類の閲覧など必要と思われる監査手続きを用いて業務執行の妥当性を検討した。

## 2. 監査意見

- (1) 貸借対照表、正味財産増減計算書、附属明細書及び財産目録は、会計帳簿の記載金額と一致し、法人の財産状況及び収支状況を正しく表示していると認める。
- (2) 事業報告書の内容は真実であると認める。
- (3) 理事の職務執行に関する不正の行為又は法令もしくは定款に違反する事項はないと認める。

以 上

# 収 支 計 算 書



# 収 支 計 算 書

平成28年4月1日から平成29年3月31日まで

(単位：円)

科 目	予 算 額	決 算 額	差 異
I 事業活動収支の部			
1. 事業活動収入			
基本財産運用収入	511,000	650,753	△ 139,753
基本財産利息収入	511,000	600,753	△ 89,753
基本財産配当金収入	0	50,000	△ 50,000
特定資産運用収入	10,000	7,511	2,489
特定資産利息収入	10,000	7,511	2,489
事業収入	52,004,000	78,330,008	△ 26,326,008
入場料収入	50,004,000	74,619,100	△ 24,615,100
その他事業収入	2,000,000	3,710,908	△ 1,710,908
補助金等収入	705,266,000	697,782,000	7,484,000
その他補助金収入	5,250,000	5,606,000	△ 356,000
管理受託収入	699,316,000	691,729,000	7,587,000
民間助成金収入	700,000	447,000	253,000
負担金収入	5,000,000	7,550,000	△ 2,550,000
負担金収入	5,000,000	7,550,000	△ 2,550,000
雑収入	1,330,000	4,470,296	△ 3,140,296
受取利息収入	50,000	2,117	47,883
受取手数料収入	280,000	1,052,343	△ 772,343
公衆電話運営収入	0	216	△ 216
ART E友の会収入	500,000	1,332,000	△ 832,000
雑収入	500,000	2,083,620	△ 1,583,620
事業活動収入計	764,121,000	788,790,568	△ 24,669,568
2. 事業活動支出			
①事業費支出			
人件費	58,025,000	53,115,344	4,909,656
芸術文化振興事業費	150,311,000	130,278,132	20,032,868
舞台芸術活動支援事業費	3,043,000	3,279,415	△ 236,415
文化施設管理運営事業費	342,375,000	338,284,765	4,090,235
その他事業費	5,000,000	5,000,000	0
事業費支出計	558,754,000	529,957,656	28,796,344
②管理費支出			
人件費	167,282,000	151,945,984	15,336,016
運営費	72,327,000	64,183,592	8,143,408
管理費支出計	239,609,000	216,129,576	23,479,424
市返納金支出	0	20,564,162	△ 20,564,162
事業活動支出計	798,363,000	766,651,394	31,711,606
事業活動収支差額	△ 34,242,000	22,139,174	△ 56,381,174
II 投資活動収支の部			
1. 投資活動収入			
基本財産取崩収入	0	322,500,000	△ 322,500,000
退職給付引当資産取崩収入	1,680,000	0	1,680,000

(単位：円)

科 目	予 算 額	決 算 額	差 異
投資活動収入計	1,680,000	322,500,000	△ 320,820,000
2. 投資活動支出			
基本財産取得支出	0	322,500,000	△ 322,500,000
特定資産取得支出	7,727,000	0	7,727,000
退職給付引当資産取得支出	7,717,000	0	7,717,000
公演積立資産取得支出	10,000	0	10,000
固定資産取得支出	8,761,000	7,097,307	1,663,693
備品購入支出	2,210,000	1,272,096	937,904
ソフトウェア購入支出	6,551,000	5,825,211	725,789
投資活動支出計	16,488,000	329,597,307	△ 313,109,307
投資活動収支差額	△ 14,808,000	△ 7,097,307	△ 7,710,693
Ⅲ 財務活動収支の部			
1. 財務活動収入			
財務活動収入計	0	0	0
2. 財務活動支出			
財務活動支出計	0	0	0
財務活動収支差額	0	0	0
Ⅳ 予備費支出	1,000,000	0	1,000,000
当期収支差額	△ 33,562,000	15,041,867	△ 48,603,867
前期繰越収支差額	50,000,000	50,000,000	0
次期繰越収支差額	16,438,000	65,041,867	△ 48,603,867

## 収支計算書に対する注記

### 1 資金の範囲

資金の範囲には、リース債務未払金の流動負債は含まない。