

平成 29 年度

事業報告書
財務諸表

(収支計算書)

公益財団法人 武蔵野文化事業団

事業報告書

平成29年度のあらまし

I. 理事会、評議員会

理事会を3回、理事会の書面決議を2回、評議員会を1回、書面決議を1回開催した。

*詳細は、「理事会、評議員会 開催報告」を参照。

II. 組織管理体制、人員配置体制等

平成29年4月1日現在、評議員5名、理事6名、監事2名、市派遣職員4名、職員9名、嘱託職員26名で事業団の運営に当たった。

*詳細は、「理事会、評議員会 開催報告」及び別紙を参照。

III. 事業

1. 芸術文化振興事業（「公益財団法人武蔵野文化事業団定款」第4条第1号関係）

(1) 重点事業、取組の概要

平成29年度は、武蔵野市民文化会館がリニューアル・オープンするとともに、武蔵野市が市制施行70周年を迎えた記念すべき年であり、公益財団法人武蔵野文化事業団においても、これらを記念する公演を中心に事業展開した。

前年度（平成28年度）に改修工事のため1年間休館していた市民文化会館は、平成29年4月20日にリニューアル・オープンした。オープニング記念特別公演として、マルティン・ハーゼルベック指揮ウィーン・アカデミー管弦楽団を独自招聘し、4日間連続のベートーヴェン交響曲全曲演奏会を開催したほか、このオープンに先立ち、4月16日に「プレオープン・デー」を開催し、一般開放した同館でシャンデリア・コンサート、バックステージ・ツアー、茶会、講演会、パイプオルガン見学会など多彩なイベントを開催し、約1,700名の来場者があった。また、年度を通じて、ラトヴィア放送合唱団、ワレリー・ゲルギエフ指揮マリンスキー歌劇場管弦楽団などの公演で、リニューアル・オープンを記念した。

その他の公演事業としては、市民文化会館を中心に、武蔵野芸能劇場、武蔵野公会堂、武蔵野スイングホール、吉祥寺シアターの各館に国内外の一流アーティストを招き、質の高い芸術文化を提供するとともに、松露庵では茶会や寄席を開催し、伝統文化関連の事業をおこなった。販売した公演チケットはほぼ完売し、事業運営は引き続き好調であった。総来場者数は、45,364名だった。

また、市民がより身近で気軽に芸術文化に接する機会を持てるよう、吉祥寺シアターの「よみしばい」など親子プログラムも充実させたほか、茶道教室や「オルガンワンダーランド」などの教育プログラム、学校へのアウトリーチ事業、「吉祥寺シアター演劇部／ダンス部」など参加型・体験型のワークショップや関連イベント、美術館での講演会なども積極的に実施し、市民の文化、福祉の向上を図るとともに、地域社会の発展と豊かな市民生活の形成に寄与するよう努めた。

市制施行70周年記念に関わる事業としては、ルーマニア・ブラショフ・フィルハーモニー交響楽団による「武蔵野市・ブラショフ市友好交流25周年記念コンサート／武蔵野市友好と平和の第九」のほか、市所蔵作品特別展示「うつりゆく人と風景 所蔵作品と

写真から振り返る武蔵野市の70年」、既成の表現法にとらわれずに独自の方法と発想で制作された作品を軸に、市民協働によって作り上げる公募展「武蔵野アール・ブリュット2017」、「見えた風景、見える風景～武蔵野市の70周年・井の頭恩賜公園の100年～」などの事業を、武蔵野市や各実行委員会等と共催した。また、美術館で制作した写真集『はな子と吉祥寺の記憶を集める』は専門家からも評価も高く、版を重ねた。

改修工事によって5年ぶりとなった「第8回武蔵野市国際オルガンコンクール」を同組織委員会ならびに武蔵野市とともに共催した。世界16カ国からの応募者よりオーディションで選ばれた15名が、9月9日～17日の予選・本選に挑んだ。コンクール関連イベントも、5月以降、市内の学校や街中で数多くおこない、コンクールを盛り上げた。なお、本コンクールは、市制施行70周年冠事業にも位置づけられ、あわせて2020年東京オリンピック・パラリンピック競技大会に向けた文化プログラムとしての開催でもあった。

吉祥寺美術館での展示としては、4期の常設展のほか、企画展示室で、前述した「見えた風景、見える風景」を含む5期の企画展を開催し、計23,551人の来館となった。

(2) 事業概要(施設別)

①武蔵野市民文化会館における主催・共催・提携・協力事業

- イ. 音楽（オーケストラ、オペラ、オルガン、室内楽、器楽、声楽、民族音楽、ポピュラー等）
- ロ. 第31回武蔵野シティバレエ
- ハ. 第8回武蔵野市国際オルガンコンクール
- ニ. 市制施行70周年記念事業「ルーマニア・ブラショフ・フィルハーモニー交響楽団」
- ホ. 市制施行70周年記念事業「市所蔵作品特別展示『うつりゆく人と風景』」
- ヘ. 教育プログラム（オルガン、パントマイム劇など）

②武蔵野芸能劇場における主催事業

- イ. 演劇・伝統芸能（人形劇、落語・講談）
- ロ. 教育プログラム（落語・講談 親子公演）

③武蔵野公会堂における主催事業

- イ. 伝統芸能（落語等）

④武蔵野スイングホールにおける主催事業

- イ. 音楽（ジャズ、民族音楽等）
- ロ. 伝統芸能（落語等）
- ハ. 教育プログラム（民族音楽）

⑤吉祥寺美術館における主催事業

- イ. 展覧会（常設展、企画展）
- ロ. ワークショップ（絵具体験等）
- ハ. 講演会、読み聞かせ、コンサート
- ニ. 市制施行70周年記念事業「武蔵野アール・ブリュット2017」
- ホ. 市制施行70周年記念展示「見えた風景、見える風景」

⑥松露庵における主催・共催事業

- イ. 伝統文化（茶会等）

- ロ. 伝統芸能（落語等）
- ハ. 教育プログラム（茶道教室）
- ⑦吉祥寺シアターにおける共催・提携・協力事業
 - イ. 演劇
 - ロ. ダンス
 - ハ. ワークショップ（演劇・ダンス体験）
 - ニ. よみしばい

*各事業の詳細は、「平成29年度〔2017年度〕/主催・共催事業《報告》」を参照。

2. 文化団体活動振興事業（第4条第2号関係）

1986年から続く、市民参加型の「武蔵野シティバレエ」は第31回を数え、新版『くるみ割り人形 ドロッセルマイヤーと夢の国』を上演し、市民の芸術文化活動に寄与した。

また、市内のアマチュア芸術文化団体等の文化活動に対する援助などをおこなった。

3. 文化施設の指定管理者としての事業（第4条第3号関係）

武蔵野市と公益財団法人武蔵野文化事業団との間で締結した「武蔵野市立武蔵野市民文化会館等の管理運営に関する基本協定」及び「武蔵野市立武蔵野市民文化会館等の管理運営に関する年度協定」に基づき、次の業務を実施した。

- ①武蔵野市民文化会館、武蔵野芸能劇場、武蔵野公会堂、武蔵野スイングホール、吉祥寺美術館、松露庵、吉祥寺シアター及びかたらいの道市民スペースの施設の保守及び維持管理に関すること
- ②武蔵野市民文化会館、武蔵野芸能劇場、武蔵野公会堂、武蔵野スイングホール、吉祥寺美術館、松露庵、吉祥寺シアター及びかたらいの道市民スペースの施設使用に関すること
- ③市民文化の振興を図るための「芸術文化団体」の登録、優先利用等に関すること
- ④その他、武蔵野市民文化会館、武蔵野芸能劇場、武蔵野公会堂、武蔵野スイングホール、吉祥寺美術館、松露庵、吉祥寺シアター及びかたらいの道市民スペースの管理運営等に必要事項

*施設の利用状況については、「施設別、催し物別利用状況」を参照。

4. その他の事業（第4条第4号関係）

①アルテ友の会事業

武蔵野文化事業団の事業目的の達成を助ける制度として、会員向け情報提供による普及、啓発等をおこない、チケット割引による購入促進につなげる友の会制度を実施した。

*会員数の推移については、別紙「アルテ友の会会員数」を参照。

②グッズ販売、ミュージアムショップ事業

公演来場者へのCD等の販売、美術館におけるミュージアムショップの運営をおこなった。

③受託チケット販売事業

指定管理を受ける施設の利用団体の公演で、窓口での販売希望があるものについて、10%の売上手数料を受け取り、販売を請け負う事業をおこなった。

④ネットワーク事業

海外から独自招聘した音楽家や楽団を、希望する他のホール、音楽堂等に紹介、あつせんする事業を実施することにより、プロモーターを介さず低廉で良質な公演を提供するとともに、ネットワークを組むことにより招聘費用を分担でき、招聘費用のコスト減を図ることができた。

⑤武蔵野市民文化会館カフェ・レストラン事業

市民文化会館2階にあるカフェ・レストランを運営する事業を実施し、市民文化会館利用者の利便性の向上を図った。

⑥吉祥寺シアターカフェ事業

吉祥寺シアター利用者の利便性の向上を図るとともに、賑わいを創設するため、カフェ事業をおこなった。

⑦防災ボランティア訓練の実施

平成7年の阪神淡路大震災を契機に、国が制定した「防災とボランティアの日」（毎年1月17日）、「防災とボランティア週間」（同1月15日～21日）に合わせ、武蔵野市、武蔵野市民社会福祉協議会と共同で防災ボランティア訓練を実施している。平成30年1月20日に、市が「災害ボランティアセンター」に位置づけている市民文化会館を会場として、16回目の訓練を実施し、当事業団職員などの関係者12名が参加した。

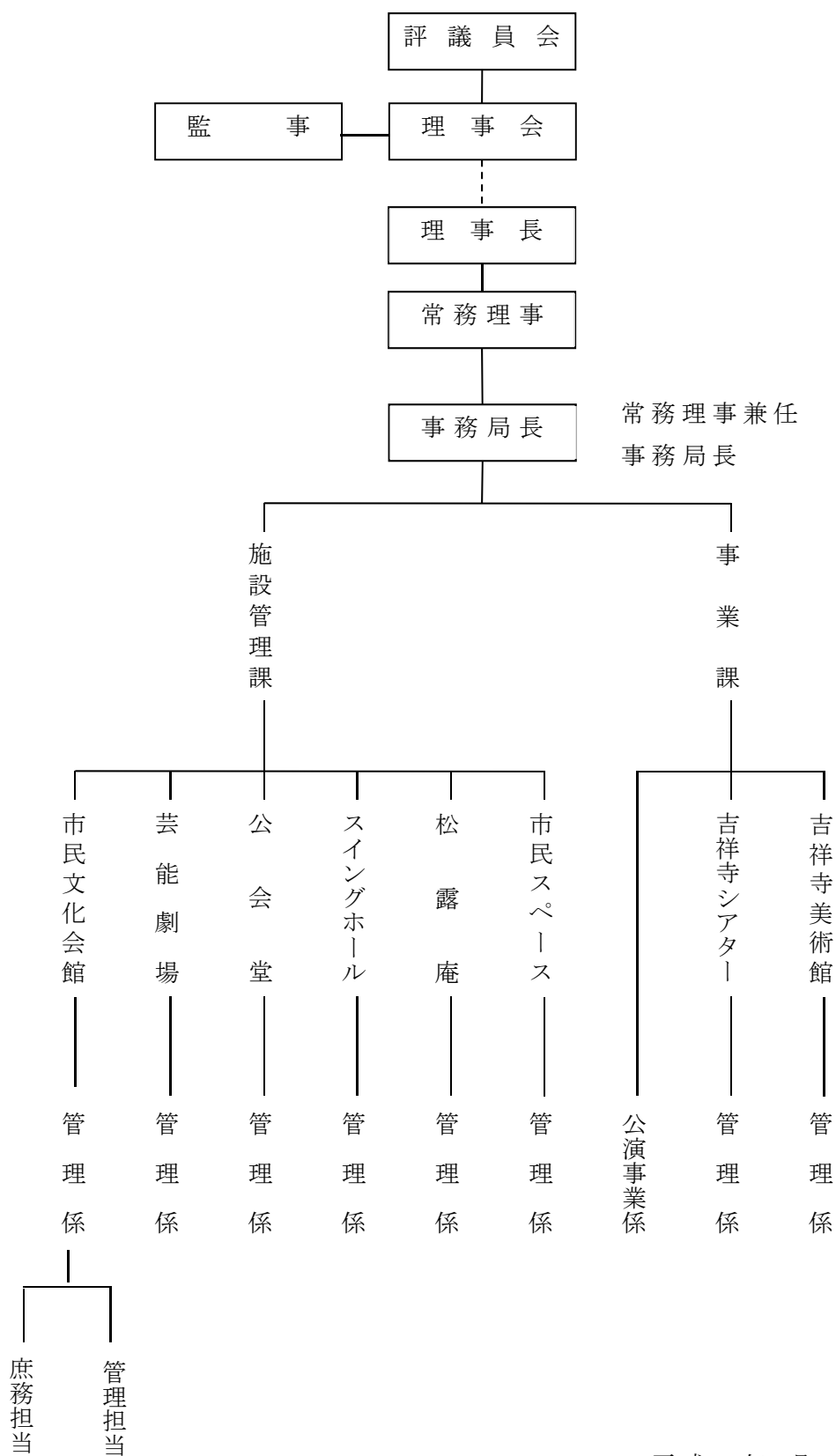
また、平成30年3月11日に、吉祥寺駅周辺帰宅困難者対策訓練が行われ、当事業団は、武蔵野公会堂の職員が参加した。

このように、非常事態に備えた訓練には、いざという時に当事業団が最大限に力を発揮できるよう、積極的に参加した。

IV. 財務

*財務諸表を参照。

公益財団法人武蔵野文化事業団組織図



平成29年4月1日現在

5. 理事会、評議員会、評議員選定委員会 開催報告

【理事会】

回数	開催年月日	議案および協議事項等	結果
書面	29年4月1日付	提案 1 理事長選定の件	承認
第1回	29年5月29日	議案 第1号 平成28年度公益財団法人武蔵野文化事業団事業報告 第2号 平成28年度公益財団法人武蔵野文化事業団収支決算 第3号 公益財団法人武蔵野文化事業団理事長の報酬月額及び期末報酬について 第4号 利益相反取引の承認について 第5号 公益財団法人武蔵野文化事業団定時評議員会の招集について 報告事項 (1)職務執行報告 (2)その他	可決 可決 可決 可決 可決
書面	29年6月16日付	提案 1 理事長選定の件 2 常務理事選定の件	承認 承認
第2回	29年10月23日	協議事項 平成30年度公益財団法人武蔵野文化事業団自主事業について 報告事項 (1)職務執行報告 (2)平成29年度公益財団法人武蔵野文化事業団上半期運営状況について (3)第8回武蔵野市国際オルガンコンクール実施報告 (4)平成29年度の人員体制と今後の人材確保について (5)その他	承認
第3回	30年3月27日	議案 第6号 平成30年度公益財団法人武蔵野文化事業団事業計画 第7号 平成30年度公益財団法人武蔵野文化事業団収支予算等 報告事項 (1)職務執行報告 (2)東京都による法人の運営組織及び事業活動の状況に関する立入検査について (3)第8回武蔵野市国際オルガンコンクールについて (4)その他	可決 可決

【評議員会】

回数	開催年月日	議案および協議事項等	結果
書面	29年4月1日付	提案 1 理事選任の件	承認
第1回	29年6月16日	議案 第1号 平成28年度公益財団法人武蔵野文化事業団事業報告 第2号 平成28年度公益財団法人武蔵野文化事業団収支決算 第3号 公益財団法人武蔵野文化事業団理事の選任について	可決 可決 可決

6. 平成29年度〔2017年〕／主催・共催事業《報告》

(1) 主催事業

事業名	公演日時	場所	入場者数	料金	備考
第47回松露寄席 柳亭小痴楽 独演会	29年4月2日(日) 午後2時	松露庵	28	自由席 一般 1,700円 友の会 1,500円	江戸落語の世界が香る、躍進著しい若手注目株。 落語：柳亭小痴楽
敦賀明子カルテット	29年4月6日(木) 午後7時	スイング ホール	158	指定席 一般 3,200円 友の会 2,800円	ルー・ドナルドソンに見出され、ニューヨークで活躍するオルガン奏者。スイング・ジャーナル誌のニュー・スター賞の受賞を皮切りに米ダウンビート誌などによる各賞を受賞し実力が評価されている。 オルガン：敦賀明子 トランペット：ジョー・マグナレリ ギター：井上智 ドラムス：アキラ・タナ
新井孝弘&U-zhaan	29年4月8日(土) 午後3時	スイング ホール	165	指定席 2,500円	巨匠シブクマール・シャルマの愛弟子、新井（サントウール）と、ザキール・フセインに学び、「題名のない音楽会」などTVにも出演するU-zhaanのデュオによる、インド音楽公演。 サントウール：新井孝弘 タブラ：U-zhaan
第130回 武蔵野寄席“春”	29年4月9日(日) 午後2時	公会堂	320	指定席 2,000円	“寄席の爆笑王”権太楼が4年ぶりに武蔵野寄席に出演。練り上げられた権太楼ワールドを繰り広げる、名実共に現代最高峰の名手の至芸。 落語：柳家権太楼、三遊亭圓馬、柳家燕弥 俗曲：桧山うめ吉
ダニエル・フリードマン・トリオ	29年4月15日(土) 午後3時	スイング ホール	168	指定席 一般 3,200円 友の会 2,800円	アンジェリーク・キジョーのバンド・メンバーとして世界中をツアーし、ステイニング、ユッス・ンドゥール、ダイアン・リーブス、ウイントン・マルサリス等と共演する若手ドラマー率いるトリオ。 ドラムス：ダニエル・フリードマン ギター：ニア・フェルダー ベース：タル・マシアハ
菊本和昭 トランペット・リサイタル	29年4月18日(火) 午後7時	スイング ホール	166	指定席 3,000円	N響の首席トランペット奏者に若くして就任した名手。28年11月に武蔵野市立第一小学校でアウトリーチを行っている。 ピアノ：佐竹裕介
《市民文化会館リニューアル・オープン記念事業》 林喜代種写真展 「響II」	29年4月20日(木) ～5月9日(火) 午前9時30分～ 午後6時 (4月20日・21日、5月9日は午後8時30分まで)	展示室		入場無料	約15年にわたり、文化事業団の公演を撮り続けてきた音楽写真家のパネル写真約150点を展示。

事業名	公演日時	場所	入場者数	料金	備考
《市民文化会館リニューアル・オープン記念特別公演》 ウィーン・アカデミー管弦楽団 ベートーヴェン交響曲全曲演奏会 《第1日》	29年4月20日(木) 午後7時	市民文化 会館 大ホール	1203	指定席 プレミアムセット 券(S席のみ) 一般 30,000円 市民・友の会 25,000円	独自招聘事業 ウィーンに現存するベートーヴェンの交響曲の初演会場などで演奏会・録音をおこなうRESOUNDプロジェクトを遂行中の古楽オーケストラ。 指揮：マルティン・ハーゼルベック
《市民文化会館リニューアル・オープン記念特別公演》 ウィーン・アカデミー管弦楽団 ベートーヴェン交響曲全曲演奏会 《第2日》	29年4月21日(金) 午後7時	市民文化 会館 大ホール	1090	1日券 一般 S席 8,000円 A席 7,000円 B席 6,000円 市民・友の会	第4日(交響曲第9番) ソプラノ：チーデム・ソヤルスラン メゾ・ソプラノ：ミヒャエラ・ゼリンガー テノール：マルセル・ライアンス バス：セバステイアン・ホレチェク 合唱：新国立劇場合唱団 合唱指揮：富平恭平
《市民文化会館リニューアル・オープン記念特別公演》 ウィーン・アカデミー管弦楽団 ベートーヴェン交響曲全曲演奏会 《第3日》	29年4月22日(土) 午後3時	市民文化 会館 大ホール	1189	S席 7,000円 A席 6,000円 B席 5,000円 市民・友の会	
《市民文化会館リニューアル・オープン記念特別公演》 ウィーン・アカデミー管弦楽団 ベートーヴェン交響曲全曲演奏会 《第4日》	29年4月23日(日) 午後3時	市民文化 会館 大ホール	1204		
《アルテ友の会感謝コンサート》 ウィーン少年合唱団	29年5月9日(火) 午後7時	市民文化 会館 大ホール	1243	指定席 5,000円 市民・友の会 3,500円	シューベルトが団員をつとめ、モーツァルトと共演。500年もの間、人々から愛され続ける名門少年合唱団。カラヤン、ペーム、バーンスタイン、ムーティなど世界の名指揮者が指揮し、ウィーン・フィルと度々共演。 カベルマイスター：ルイス・ディ・ゴドイ
ヴォルフフェルト・ブレデローデ・トリオ	29年5月16日(火) 午後7時	スイング ホ ール	168	指定席 一般 3,200円 友の会 2,800円	ECMの総師マンフレート・アイヒャーにその才能を見出され、同レーベルよりCDを発売する、オランダ・トップクラスの若手ピアニスト。 ピアノ：ヴォルフフェルト・ブレデローデ ベース：グリ・グッドムンドソン ドラムス：ヤスパー・ファン・フルテン
ジョナサン・バーバー・トリオ	29年5月19日(金) 午後7時	スイング ホ ール	169	指定席 2,000円	自身のグループでリンカーンセンターに5日間連続出演するジョナサン・バーバー、グラミー賞を受賞したテラス・マーティンと共に来日したテイバー・ゲープル、18歳でテレンス・ブランチャードに抜擢されたジョシュア・クランプリーによるニューヨーク最前線トリオ。 ドラムス：ジョナサン・バーバー ピアノ：テイバー・ゲープル ベース：ジョシュア・クランプリー
第48回松露寄席 春風亭昇々 独演会	29年5月20日(土) 午後2時	松 露 庵	32	自由席 一般 1,700円 友の会 1,500円	師匠・春風亭昇々と同様に、古典落語から自作の新作落語まで、鋭く切り込む“異能の若手爆笑派” 落語：春風亭昇々
《市民文化会館リニューアル・オープン記念公演》 ラトヴィア放送合唱団	29年5月21日(日) 午後3時	市民文化 会館 小ホール	383	指定席 8,000円	合唱大国として知られるラトヴィアの最高峰の合唱団。ホリガーが世界一うまいと絶賛。グラミー賞を受賞したラフマニノフの大作「徹夜禱」を歌う。 指揮：カスパルス・プトニンシュ

事業名	公演日時	場所	入場者数	料金	備考
ヴィクトル・ブーニン ピアノ・リサイタル	29年5月29日(月) 午後7時	市民文化 会館 小ホール	393	指定席 一般 2,000円 友の会 1,500円	独自招聘事業 1936年生まれ、ロシアの隠れた名手。ソヴィエト国立響、モスクワ・フィル、モスクワ放響などと共演。フェインベルクの最後の愛弟子として知られる幻の名匠が初来日。
ジェフ・バラード・トリオ	29年6月3日(土) 午後5時	スイング ホ ー ル	163	指定席 一般 4,700円 友の会 4,200円	チック・コリアのバンドで活躍し、ブラッド・メルドー、ジョシュア・レッドマン、マーク・ターナーとも活動を行うドラマーが率いるトリオ。 ドラム：ジェフ・バラード テナーサクソ：クリス・チーク ギター：チャールズ・アルトゥラ
ソフィー・ダルティガロング ファゴット・リサイタル	29年6月4日(日) 午後3時	市民文化 会館 小ホール	337	指定席 一般 2,300円 友の会 1,800円	ベルリン・フィルに合格し、その後ウィーン・フィルの首席奏者に移籍。次世代を期待される若きファゴット奏者の初来日リサイタル公演。 ピアノ：沢木良子
《市民文化会館リニューアル・オープン記念公演》 コンチェルト・イタリアーノ	29年6月5日(月) 午後7時	市民文化 会館 大ホール	1079	指定席 S席 8,000円 A席 7,000円	ミラノ・スカラ座、パリ・オペラ座、ウィーン・コンツェルトハウスなどで演奏するイタリア古楽の超絶集団が、イタリア古楽の最高傑作、モンテヴェルディ作曲「聖母マリアの夕べの祈り」(全曲)を演奏する。 指揮：リナルド・アレッサンドリーニ
ハインツ・ホリガー オーボエ・トリオ	29年6月6日(火) 午後7時	市民文化 会館 小ホール	401	指定席 一般 5,500円 友の会 4,800円	世界最高のオーボエ奏者ハインツ・ホリガーが絶対の信頼をおく2人のオーボエ奏者と共に“空前絶後の芸術”を披露。 オーボエ：ハインツ・ホリガー コーラングレ：マリー＝リーゼ・シュプバッハ オーボエ：荒木奏美 特別共演：宮田まゆみ(笙)
岡田博美 ピアノ・リサイタル	29年6月8日(木) 午後7時	市民文化 会館 小ホール	384	指定席 一般 1,800円 友の会 1,200円	デイリー・テレグラフ紙が絶賛。 ロンドン・ウイグモア・ホール、ロイヤル・フェスティヴァル・ホールなどの世界の檜舞台に出演。
《市民文化会館リニューアル・オープン記念公演》 ブリュッセル・フィルハーモニー管 弦楽団	29年6月9日(金) 午後7時	市民文化 会館 大ホール	1181	指定席 一般 S席 6,300円 A席 5,300円 友の会 S席 5,600円 A席 4,600円	創立80年の名門が初来日。ドイツ・グラモフォンなどからCDをリリースし、ディアパソン・ドール年間賞、CHOC年間賞、ECHO賞など主要な録音賞を連続受賞。 指揮：ステファン・ドゥネーヴ(音楽監督)
松居直美 J.S. バッハ：オルガン作品全曲演奏 会《第4回》	29年6月10日(土) 午後2時	市民文化 会館 小ホール	361	指定席 2日セット券 一般 2,500円 友の会 1,800円 1日券 一般 1,500円 友の会 1,000円	ブダペスト、ニュルンベルクの国際コンクールに立て続けに優勝し、リサイタルのみならず、ベルリン・フィルなど国内外の主要オケと共演するなど、世界を舞台に活躍するオルガニスト松居直美が、年2回6年をかけ、200曲以上に及ぶバッハのオルガン作品の全曲演奏に挑む。 共演：ジングアカデミー東京、東京バロック合唱団

事業名	公演日時	場所	入場者数	料金	備考
ダン・タイ・ソン ピアノ・リサイタル	29年6月16日(金) 午後7時	市民文化 会館 小ホール	405	指定席 一般 7,800円 友の会 6,800円	ショパンコンクールに優勝した初めてのアジア人。ドイツ・グラモフォン、メロディア、CBSソニーなどから数々の名盤をリリース。オール・シュールベルト・プログラム。
ブラハ・グァルネリ・トリオ	29年6月18日(日) 午後3時	市民文化 会館 小ホール	391	指定席 一般 2,500円 友の会 2,000円	結成31年の世界で数少ない常設のピアノトリオとして活躍するチェコの名手たち。リリースしたCDがディアパソン・ドール、ショック賞などを受賞。世界の名器。グァルネリの輝けるサウンドを堪能する。
フェリックス・クリーガー ホルン・リサイタル	29年6月20日(火) 午後7時	市民文化 会館 小ホール	391	指定席 一般 2,000円 友の会 1,500円	独自招聘事業 生まれつき腕がないにもかかわらず足の指で演奏するホルン奏者。ベルリン・クラシックスよりCDをリリースし、権威有るドイツのエコー賞を受賞。 ピアノ：津田裕也
ナタリー・マンフリーノ ソプラノ・リサイタル	29年6月22日(木) 午後7時	市民文化 会館 小ホール	345	指定席 一般 6,000円 友の会 5,000円	独自招聘事業 プラシド・ドミンゴ、ロベルト・アラニャ等と、パリ・シヤトレ座等で共演する美貌のソプラノ。名門デッカからソロCDを発売する名花。 ピアノ：中野正克
ドレスデン・フィルハーモニー管弦 楽団	29年6月26日(月) 午後7時	市民文化 会館 大ホール	1133	指定席 一般 S席 7,800円 A席 6,800円 友の会 S席 6,800円 A席 5,800円	1870年設立。ニキシュ、クナツパーツブッシュ、クライバー、カイルベルトなど錚々たる指揮者が指揮台に立った名門。 指揮：ミヒャエル・ザンデルリンク ピアノ：フランソワ＝フレデリック・ギイ
ハーゲン弦楽四重奏団	29年6月30日(金) 午後7時	市民文化 会館 小ホール	396	指定席 一般 7,300円 友の会 6,500円	名門ドイツ・グラモフォンより数々のCDをリリース。世界を代表する弦楽四重奏団として長年君臨する名門。
シマロン	29年7月1日(土) 午後2時	市民文化 会館 小ホール	367	指定席 3,500円	コロンビアの伝統音楽「ホローポ」を演奏するグループ。ホローポの楽団の中でも最も国際的に活躍する存在。 ハーブ、コーラス：カルロス・ロハス ボーカル、ダンス：アナ・ベイドクアトロ、ティプレ、パーカッション、コーラス、ダンス：オリベル・オイカタ バンドーラ、ティプレ、パーカッション、コーラス、ダンス：デイネル・オイカタ パーカッション、ダンス：ウィレイネル・ロドリゲス ベース、コーラス：カルロス・セデーニョ パーカッション、ダンス：ハロルド・ノボア

事業名	公演日時	場所	入場者数	料金	備考
フィオレンツァ・チェドリンズ ソプラノ・リサイタル	29年7月3日(月) 午後7時	小ホール 市民文化 会館	409	指定席 5,000円	パヴァロッティ相手にトスカを歌い、シャイー、ムーティ、メータ、ガッティの指揮でミラノ・スカラ座、フェニーチェ歌劇場、アレナ・ディ・ヴェローナなどに主役で出演するイタリアの名ソプラノ。 ピアノ：イネッサ・フィリスト ヴィッチ
《市民文化会館リニューアル・オープン記念公演》 ハンブルク交響楽団	29年7月4日(火) 午後7時	大ホール 市民文化 会館	1121	指定席 S席 8,000円 A席 7,000円	ケルテス、ティーレマン、シュタインなどの名匠たちが指揮したハンブルクの名門が初来日。 指揮：シュテファン・ザンデルリンク
クレメンス・ハーゲンの室内楽	29年7月7日(金) 午後7時	市民文化 会館 小ホール	401	指定席 3,000円	ハーゲン弦楽四重奏団のチェロ奏者として活躍し、近年はソロ活動も活発なクレメンス・ハーゲンが、自身の認めた名手たちと共演。 チェロ：クレメンス・ハーゲン ピアノ：上原彩子 ヴァイオリン：郷古廉
第131回 武蔵野“七夕”寄席	29年7月9日(日) 午後2時	公会堂	316	指定席 2,000円	ひたすら芸の高みを目指し続け、円熟の時を迎えた名講談師・神田松鯉を主任に、共演に現在の落語ブームを牽引する人気芸人・三遊亭兼好、講談界の次世代スター・神田松之丞を迎える。 講談：神田松鯉、神田松之丞 落語：三遊亭兼好 江戸曲独楽：やなぎ南玉
アントニオ・ザンブージョ	29年7月10日(月) 午後7時	市民文化 会館 小ホール	382	指定席 3,500円	ファースト・アルバムが“ベスト・ニュー・ファド・ヴォイス”を受賞し、アルバムを出すごとに評価を高めるファド歌手。その歌声はカエターノ・ヴェローゾも絶賛している。 ヴォーカル、ギター：アントニオ・ザンブージョ ポルトガル・ギター：ベルナルド・クート トランペット：ジョアン・モレイラ クラリネット：ジョゼ・ミゲル・コンデ ベース：リカルド・クルス
シュテファン・ドール モーツァルト：ホルン協奏曲全曲演奏会	29年7月11日(火) 午後7時	市民文化 会館 小ホール	389	指定席 5,000円	19歳でフランクフルト歌劇場の首席ホルン奏者に選ばれ、その後ベルリン・ドイツ響の首席ホルンなどを経てベルリン・フィルの首席ホルン奏者に。世界最高の名手がモーツァルトのホルン協奏曲全4曲一晩で演奏する。 ホルン：シュテファン・ドール 管弦楽：アカデミッシェ・アンサンブル

事業名	公演日時	場所	入場者数	料金	備考
【アルテ友の会感謝コンサート】 クリスチャン・ブラックショウ ピアノ・リサイタル《第1日》 モーツァルト：ピアノ・ソナタ全曲 演奏会	29年7月20日(木) 午後7時	市民文化 会館 小ホール	382	指定席 4日セット券 一般 12,000円 友の会 8,800円 1日券 一般 3,500円 友の会 2,500円	独自招聘事業 モーツァルトの全曲演奏が世界的 に高い評価を得るイギリスの名 匠。4日間でモーツァルトのピア ノ・ソナタ全曲を弾く。
【アルテ友の会感謝コンサート】 クリスチャン・ブラックショウ ピアノ・リサイタル《第2日》 モーツァルト：ピアノ・ソナタ全曲 演奏会	29年7月21日(金) 午後7時	市民文化 会館 小ホール	378		
【アルテ友の会感謝コンサート】 クリスチャン・ブラックショウ ピアノ・リサイタル《第3日》 モーツァルト：ピアノ・ソナタ全曲 演奏会	29年7月22日(土) 午後5時	市民文化 会館 小ホール	377		
【アルテ友の会感謝コンサート】 クリスチャン・ブラックショウ ピアノ・リサイタル《第4日》 モーツァルト：ピアノ・ソナタ全曲 演奏会	29年7月23日(日) 午後5時	市民文化 会館 小ホール	384		
《第8回武蔵野市国際オルガンコン クールプレイベント》 オリヴィエ・ラトリー オルガン・リサイタル	29年7月27日(木) 午後7時	市民文化 会館 小ホール	408	指定席 一般 2,500円 友の会 2,000円	独自招聘事業 パリ・ノートルダム大聖堂オルガ ニストで、パリ国立高等音楽院教 授を務め、ドイツ・グラモフォン などからCDをリリースする世界的 オルガニスト。
ラーゲ・ルンド&ブリン・ロバーツ ライブ&ワークショップ	29年7月29日(土) 午後2時	スイング ホ ール	165	自由席 4,000円	セロニアス・モンク・コンペティ ションで優勝し、ウイントン・マ ルサリス等と共演するトップ・ギ タリストと、ブルーノート等に出 演するピアニストのデュオ。ジャ ズへの理解が深まるワークショッ プと、ライブの2部構成。 ギター：ラーゲ・ルンド ピアノ：ブリン・ロバーツ ワークショップ進行、通訳：ユ キ・アリマサ
桂宮治&神田松之丞 二人会	29年7月29日(土) 午後3時	芸能劇場	148	指定席 2,000円	NHK新人演芸大賞、国立演芸場花 形演芸大賞銀賞等を受賞した爆笑 派の大器、桂宮治と、NHKでの講 談披露をはじめ、テレビやラジオ でも大活躍、演芸界の次世代ス ター、神田松之丞による二人会。 落語：桂宮治 講談：神田松之丞
アンサンブル・ルシリン	29年8月3日(木) 午後7時	市民文化 会館 小ホール	357	指定席 4,000円	ルクセンブルクを拠点に活躍する 現代音楽パフォーマンス集団。細 川俊夫の作品のCDでレコ芸特選な どを獲得。「バッハと現代」を テーマに、ヨーロッパ音楽の過去 と現在をつなぎ合わせる一夜限り の特別公演。
ヤロン・ヘルマン&ジヴ・ラヴィッ ツ	29年8月27日(日) 午後4時	スイング ホ ール	167	指定席 4,000円	ブルーノート・レコードからCDを 発売する新進気鋭のイスラエル人 ジャズ・ピアニスト。カート・ ローゼンウィンケル、アビシャ イ・コーエン等のトップ・ジャズ マンと共演。 ピアノ：ヤロン・ヘルマン ドラムス：ジヴ・ラヴィッツ

事業名	公演日時	場所	入場者数	料金	備考
ガブリエル・ビアンコ ギター・リサイタル	29年8月28日(月) 午後7時	小ホール	326	指定席 一般 1,300円 友の会 1,000円	独自招聘事業 世界最難関のギターコンクール、GFA国際で優勝するなどしてキャリアをスタートさせたフランスの名匠。モスクワのチャイコフスキーホールや、北京音楽院など、ギタリストにとって重要なホールで演奏。
第132回 武蔵野寄席“秋”	29年9月23日(土・祝) 午後2時	公会堂	322	指定席 2,000円	2016年、紫綬褒章を受賞。滑稽噺から人情噺まで、全てが当代最高峰の名手五街道雲助を筆頭に、軽快で華やかな語り口で客席を引き込む爆笑派・桂竹丸、若手きっての古典落語の名手・隅田川馬石を迎える。 落語：五街道雲助、桂竹丸、隅田川馬石 漫才：Wモアモア
アテア木管五重奏団	29年9月28日(木) 午後7時	市民文化 会館 小ホール	327	指定席 一般 2,000円 友の会 1,500円	木管五重奏の難関コンクール、ニールセン国際で入賞した若きアンサンブルが初来日。パーミンガム音楽院のレジデント・アーティストも務めている。
三遊亭小遊三のスイング寄席	29年9月30日(土) 午後2時	スイング ホール	171	指定席 2,000円	三遊亭小遊三が選りすぐりの爆笑メンバーでお贈りする。 落語：三遊亭小遊三、桂竹丸、瀧川鯉八 マジック：小泉ポロン
前橋汀子カルテット	29年10月2日(月) 午後7時	市民文化 会館 小ホール	388	指定席 一般 3,200円 友の会 2,700円	日本を代表するヴァイオリンの名手である前橋汀子が、元東京クァルテットの原田禎夫、久保田巧、川本嘉子という豪華な顔ぶれの仲間たちと結成した弦楽四重奏団。 ヴァイオリン：前橋汀子、久保田巧 ヴィオラ：川本嘉子 チェロ：原田禎夫
《フレッシュ名曲キャンペーン・コンサート》 藤田真央 ピアノ・リサイタル	29年10月3日(火) 午後7時	市民文化 会館 小ホール	369	指定席 一般 1,000円 友の会 800円	わずか14歳でナクソスからCDデビューを果たした日本ピアノ界の次世代を担う新星。
ドビュッシー弦楽四重奏団	29年10月5日(木) 午後7時	市民文化 会館 小ホール	384	指定席 一般 2,300円 友の会 1,800円	弦楽四重奏の登竜門、ボルドー国際で優勝し世界に羽ばたいたフランスの団体。
フォンス・ムジケ	29年10月6日(金) 午後7時	市民文化 会館 小ホール	276	指定席 一般 4,000円 友の会 3,500円	独自招聘事業 スイスを拠点に活躍する日本を代表するリュート奏者、今村泰典によるバロック・アンサンブル。 テオルゴ、ディレクター：今村泰典 ソプラノ：ドロテー・ルクレール バロック・チェロ：レア・ラヘル・バーダー チェンバロ：ルカ・オベルティ バロック・ギター：プリスカ・ヴァイベル
コンスタンチン・リフシツ ピアノ・リサイタル	29年10月8日(日) 午後3時	市民文化 会館 小ホール	384	指定席 4,000円	今やロシアを代表する名手に成長した元神童。クレーメル、ヴェンゲーロフ、コパチンスカヤなどと共演。

事業名	公演日時	場所	入場者数	料金	備考
イェンス＝ペーター・マインツ チェロ・リサイタル	29年10月10日(火) 午後7時	市民文化 会館 小ホール	391	指定席 一般 2,300円 友の会 2,000円	1994年にミュンヘン国際コンクールで優勝。ルツェルン祝祭管弦楽団のソロ・チェリストを務める名手。アシュケナージ、プロムシュテット、ウェルザー＝メストなど世界の指揮者たちと共演。 ピアノ：原田英代
フアン・ホセ・モサリーニ楽団 “タンゴの魂”	29年10月14日(土) 午後2時	市民文化 会館 大ホール	1130	指定席 S席 3,000円 A席 2,500円	レオポルド・フェデリコ、オラシオ・サルガン等と共に活躍し、タンゴ界を牽引するモサリーニによる「タンゴの魂」と名付けられたタンゴ・ショー。 バンドネオン、音楽監督：フアン・ホセ・モサリーニ ヴァイオリン：セバステイアン・コーランジュ コントラバス：レオナルド・テルージ バンドネオン：早川純 ピアノ：久保田美希 ヴォーカル：サンドラ・ルモリーノ ダンス：ホルヘ・ロドリゲス、ガブリエラ・フェルナンデス
《フレッシュ名曲コンサート》 東京都交響楽団	29年10月19日(木) 午後7時	市民文化 会館 大ホール	1091	指定席 一般 2,800円 友の会 2,300円	ザルツブルク・モーツァルテウム管弦楽団の首席指揮者に就任した若きカリスマ指揮者が武蔵野の招きで初来日。藤田は、全日本学生音楽コンクールで優勝し、14歳でナクソスよりCDをリリースした神童。 指揮：リッカルド・ミナーシ ピアノ：藤田真央
第49回松露寄席 神田鯉栄 独演会	29年10月21日(土) 午後2時	松 露 庵	32	自由席 1,800円	切れ味抜群の啖呵、迫力ある語り で注目の講談界の新鋭。 講談：神田鯉栄
スコット・ハミルトン& ジャズ・フレンズ	29年10月24日(火) 午後7時	スイング ホ ー ル	167	指定席 一般 4,200円 友の会 3,700円	名門コンコードより100枚を超えるCDを発売し、トニー・ベネット、ジェリー・マリガンらと共演するほか、モンタレーなど最高のフェスティバルで活躍する名匠。 テナーサクソ：スコット・ハミルトン ピアノ：森田潔 ベース、ヴォーカル：ブルース・ハマダ ドラムス：アキラ・タナ
ヴェロニカ・エーベルレ ヴァイオリン・リサイタル	29年10月26日(木) 午後7時	市民文化 会館 小ホール	387	指定席 一般 2,800円 友の会 2,300円	ニューヨーク・フィル、ロサンゼルス・フィル、ベルリン・フィルなどと共演を果たす若きヴァイオリンの名手。 ピアノ：シャイ・ウオスナー
ライアン・ケバリー&カタルシス	29年10月28日(土) 午後3時	スイング ホ ー ル	174	指定席 4,000円	アリシア・キーズ、マリア・シュナイダー、ウィントン・マルサリス等と共演する、ニューヨークで注目のトロンボーン奏者。NYタイムズ等が絶賛する若手ギタリスト、カミラ・メザが共演。 トロンボーン：ライアン・ケバリー ギター、ヴォーカル：カミラ・メザ ベース：ホルヘ・ローダー

事業名	公演日時	場所	入場者数	料金	備考
ジョフロワ・クトー ピアノ・リサイタル	29年10月31日(火) 午後7時	市民文化 会館 小ホール	375	指定席 一般 1,700円 友の会 1,300円	独自招聘事業 ブラームス国際コンクール2005優勝のフランス人ピアニスト。ブラームスの名手としてフランスはじめヨーロッパで頭角を表す新星。初来日。
第50回松露寄席 三笑亭夢丸 独演会 1日目「王道古典落語の回」	29年11月3日(金・祝) 午後2時	松露庵	35	自由席 2日セット券 一般 3,500円 友の会 3,200円 1日券 一般 1,800円 友の会 1,620円	記念すべき第50回の松露寄席は、明るく華のある高座で人気を博し、落語界の次世代を担う俊英、三笑亭夢丸による2日連続公演。 落語：三笑亭夢丸
ウィル・ヴィンソン・トリオ	29年11月3日(金・祝) 午後3時	スイング ホール	161	指定席 4,000円	ゴンサロ・ルバルカバのグループで活躍し、カート・ローゼンウィンケル、カート・エリング等、数多くのトップ・ミュージシャンと共演を続けるニューヨークのサックスの名手。 アルトサックス：ウィル・ヴィンソン ベース：マット・ペンマン ドラムス：ヨッケン・ルカート
第50回松露寄席 三笑亭夢丸 独演会 2日目「芸協噺の回」	29年11月4日(土) 午後2時	松露庵	27	自由席 2日セット券 一般 3,500円 友の会 3,200円 1日券 一般 1,800円 友の会 1,620円	記念すべき第50回の松露寄席は、明るく華のある高座で人気を博し、落語界の次世代を担う俊英、三笑亭夢丸による2日連続公演。 落語：三笑亭夢丸
ヴァレンティン・シルヴェストロフ 80歳記念ガラ・コンサート	29年11月9日(木) 午後7時	市民文化 会館 小ホール	400	指定席 5,000円	80歳のカリスマ作曲家が、初来日にして唯一の公演が実現。 ピアノ：アレクセイ・リュビモフ、ヴァレンティン・シルヴェストロフ ヴァイオリン：エレナ・レーヴィッチ、迫田圭、菊地晶子 ヴィオラ：田原綾子、扇慎也 チェロ：ジョナサン・ローズマン、水野優也 コントラバス：小宮正寛 指揮：清水雄太 ヴァイオリン：木野雅之(友情出演)
アンドレイ・バラノフ ヴァイオリン・リサイタル	29年11月16日(木) 午後7時	市民文化 会館 小ホール	379	指定席 一般 2,300円 友の会 1,900円	エリザベート国際コンクールで優勝を果たした名手。アルゲリッチ、ヴィルサラーゼ、ラクリンなどの名匠たちと共演。 ピアノ：マリア・バラノヴァ
松居直美 J.S. バッハ：オルガン作品全曲演奏会《第5回》	29年11月18日(土) 午後2時	市民文化 会館 小ホール	330	指定席 2日セット券 一般 2,500円 友の会 1,800円 1日券 一般 1,500円 友の会 1,000円	ブダペスト、ニュルンベルクの国際コンクールに立て続けに優勝し、リサイタルのみならず、ベルリン・フィルなど国内外の主要オーケストラと共演するなど、世界を舞台に活躍するオルガニスト松居直美が、年2回6年をかけ、200曲以上に及ぶバッハのオルガン作品の全曲演奏に挑む。
武蔵野市市制施行70周年記念事業 第31回武蔵野シティバレエ定期公演 新版「くるみ割り人形 ドロッセルマイヤーと夢の国」	29年11月19日(日) 午後3時	市民文化 会館 大ホール	1138	指定席 S席 4,000円 A席 3,000円 B席 1,000円	振付・演出：風間無限

事業名	公演日時	場所	入場者数	料金	備考
デジャー・ラーンキ&エディト・クルコン ピアノ・デュオ・リサイタル	29年11月21日(火) 午後7時	市民文化 会館 小ホール	377	指定席 一般 3,200円 友の会 2,700円	シヨルテイ、マゼール、メータらの指揮でベルリン・フィル、コンセルトヘボウ管などと共演。テルデック、フンガロトンなどからCDをリリースし、シャルル・クロ賞など受賞歴多数。
アトリウム弦楽四重奏団	29年11月27日(月) 午後7時	市民文化 会館 小ホール	383	指定席 3,000円	ロンドン国際コンクールで優勝した名手たち。ロイヤル・フェスティバルホール、ウィグモア・ホールなど世界中の名コンサートホールで演奏。
ジェシー・デイヴィス・カルテット ～チャーリー・パーカー・トリ ビュート～	29年11月28日(火) 午後7時	スイング ホ ール	168	指定席 一般 4,200円 友の会 3,700円	ジャック・マクダフ、イリノイ・ジャケー、シダー・ウォルトン等と共演してきた、ジャズ・サックスの大御所ジェシー・デイヴィスが、チャーリー・パーカーをトリビュートする公演。 アルトサックス：ジェシー・デイヴィス ピアノ：ドナルド・ヴェガ ベース：デズロン・ダグラス ドラムス：ジョージ・フルダス ギター：井上智(ゲスト)
ヴァンサン・ル・テクシエ& 野島今日子 デュオ・リサイタル	29年11月30日(木) 午後7時	市民文化 会館 小ホール	338	指定席 一般 2,300円 友の会 2,000円	パリ・オペラ座、モネ劇場などで活躍するフランスのバス・バリトン。読響の目玉「アッジの聖フランチェスコ」に聖フランチェスコ役で来日。オペラ上演のスケジュールを縫ってリサイタルを開催。 バリトン：ヴァンサン・ル・テクシエ ピアノ：野島今日子
ヘナート・ブラス	29年12月2日(土) 午後3時	スイング ホ ール	168	指定席 一般 3,500円 友の会 3,000円	テオ・ジ・バロス、ドリ・カイミ等のブラジル音楽の大御所と共演し、ブラジルの新聞で「21世紀のジョアン・ジルベルト」と絶賛されるギタリストによるジョアン・ジルベルト・トリビュート公演。 ヴォーカル、ギター：ヘナート・ブラス
エディクソン・ルイス コントラバス・リサイタル	29年12月4日(月) 午後7時	市民文化 会館 小ホール	386	指定席 一般 2,300円 友の会 2,000円	エル・システムで学び、ベルリン・フィルのコントラバス奏者に就任した若き名手。 ピアノ：菊池洋子
《市民文化会館リニューアル・オープン記念公演》 マリインスキー歌劇場管弦楽団	29年12月5日(火) 午後7時	市民文化 会館 大ホール	1196	指定席 一般 S席 15,000円 A席 13,000円 友の会 S席 12,500円 A席 11,000円	ベルリン・フィル、ウィーン・フィル、ミュンヘン・フィルなどを指揮し、サンクト・ペテルブルクのマリインスキー歌劇場総裁を務めるロシア音楽界の皇帝ゲルギエフが武蔵野に初登場。 指揮：ワレリー・ゲルギエフ
ピエール・アンタイ&スキップ・センペ チェンバロ・デュオ・リサイタル	29年12月8日(金) 午後7時	市民文化 会館 小ホール	380	指定席 一般 3,500円 友の会 3,000円	当代世界最高のチェンバロ奏者ピエール・アンタイが盟友スキップ・センペとともに演奏する。
デニス・マツエフ ピアノ・リサイタル	29年12月9日(土) 午後2時	市民文化 会館 小ホール	338	指定席 一般 5,800円 友の会 4,800円	チャイコフスキー国際コンクールで優勝しロシア随一のピアニストとして活躍する名手。

事業名	公演日時	場所	入場者数	料金	備考
アーナウド・サスマン ヴァイオリン・リサイタル	29年12月11日(月) 午後7時	市民文化 会館 小ホール	379	指定席 一般 2,000円 友の会 1,500円	パールマン、プレスラーなどに学んだ新星。ニューヨーク・リンカーン・センター、ウィグモア・ホールなどで演奏し、ドイツ・グラモフォン、ナクソスなどからCDをリリース。 ピアノ：碓井俊樹
江戸糸あやつり人形 結城座《古典劇場》	29年12月16日(土) 午後2時	芸能劇場	144	指定席 一般 3,500円 友の会 3,000円 小中高校生 1,000円	江戸時代1635年創設の伝統的江戸あやつり人形座の公演。落語や歌舞伎でもおなじみの人情噺『文七元結』を上演。公演終演後、「結城座人形遣い講座」を開催。
ファビアン・アルマザン&リンダ・オー	29年12月16日(土) 午後3時	スイング ホール	166	指定席 4,000円	ブルーノート・レコードからCDを発売し、米ダウンビート誌批評家人気投票で第1位に輝いたピアニストと、パット・メセニーのグループで来日もした活躍目覚ましいベーシストによるデュオ。 ピアノ：ファビアン・アルマザン ベース：リンダ・オー
江戸糸あやつり人形 結城座《古典劇場》	29年12月17日(日) 午後2時	芸能劇場	115	指定席 一般 3,500円 友の会 3,000円 小中高校生 1,000円	江戸時代1635年創設の伝統的江戸あやつり人形座の公演。落語や歌舞伎でもおなじみの人情噺『文七元結』を上演。公演終演後、「結城座人形遣い講座」を開催。
エドウィン・クロスリー＝マーサー バスバリトン・リサイタル	29年12月18日(月) 午後7時	市民文化 会館 小ホール	395	指定席 一般 2,800円 友の会 2,300円	パリ・オペラ座、バイエルン国立歌劇場などに出演するフランスの新星バス・バリトン。バレンボイム、ルセ、センペなどの名匠のもとで歌っている。 ピアノ：佐藤正浩
キエフ国立フィルハーモニー交響楽 団	29年12月22日(金) 午後7時	市民文化 会館 大ホール	1110	指定席 一般 S席 5,300円 A席 4,300円 友の会 S席 4,500円 A席 3,500円	リニューアル・イヤーのクリスマスコンサートには、チャイコフスキーの「三大バレエ」を本場のオーケストラで。このバレエを熟知した指揮者とオーケストラが披露する至福の一夜。 指揮：ニコライ・ジャジューラ
第133回“初笑い”武蔵野寄席	30年1月6日(土) 午後2時	公会堂	329	指定席 2,000円	人間国宝の故・柳家小さんの薫陶を受け、柔らかな語り口で古典落語をじっくりと聞かせてくれる名手、柳家さん喬が登場。 落語：柳家さん喬、春風亭柳好、柳家さん助 紙切り：林家花
ヨルク＝アンドレアス・ベッティ ヒャー チェンバロ&オルガン・リサイタル	30年1月8日(月・ 祝) 午後5時	市民文化 会館 小ホール	353	指定席 一般 1,500円 友の会 1,000円	独自招聘事業 レオンハルト、シュタイアーなどの薫陶を受け、キアラ・バンキーニ、ベルリン古楽アカデミーなどと共演するバロック鍵盤音楽の名手が初来日。

事業名	公演日時	場所	入場者数	料金	備考
《アルテ友の会感謝コンサート》 シルク・ドゥアラ・シンフォニー	30年1月9日(火) 午後7時	市民文化 会館 大ホール	1215	指定席 一般 S席 8,000円 A席 7,000円 友の会 S席 6,000円 A席 5,000円	コンサートホールで本格的な生演奏と共にサーカスのパフォーマンスを楽しむことを目的として2006年に設立。シルクドソレイユ、オリンピック選手、国際選手権の金メダリストらが出演し、これまでにシカゴ響、サンフランシスコ響、フィラデルフィア響など、世界最強クラスのオケと共演。キエフ国立フィルハーモニー交響楽団 指揮：ヴィタリー・プロタソフ
folkハルト・シュトイデ ヴァイオリン・リサイタル	30年1月15日(月) 午後7時	市民文化 会館 小ホール	403	指定席 一般 2,500円 友の会 2,000円	23歳でウィーン国立歌劇場のコンサートマスターに、その後ウィーン・フィルのコンサートマスターに就任した名手。 ピアノ：三輪郁
藤原真理 「誕生日にはバッハを」 J.S. バッハ：無伴奏チェロ組曲全曲 演奏会	30年1月18日(木) 午後7時	市民文化 会館 小ホール	391	指定席 一般 1,500円 友の会 1,000円	今年で19回目を迎える企画。チャイコフスキー国際コンクール第2位入賞後、第一線で活躍を続ける藤原真理が、自身の誕生日にバッハの無伴奏チェロ組曲全6曲を演奏する。
ショーン・シベ ギター・リサイタル	30年1月22日(月) 午後7時	市民文化 会館 小ホール	162	指定席 一般 1,300円 友の会 1,000円	独自招聘事業 BBC響、スコットランド室内管と共演し、ウィグモアホール、エジンバラ音楽祭、マールボロ音楽祭、ハンブルクのライスハレ、エルプフィルなどに次々デビューする若き新星。
ジャスミン・チェイ フルート・リサイタル	30年1月23日(火) 午後7時	市民文化 会館 小ホール	328	指定席 一般 1,800円 友の会 1,500円	アジア人女性として史上初めてウィーン交響楽団のフルート奏者に就任した天才韓国人フルーティスト。 ピアノ：山本裕美子
ブルガリアン・ヴォイス アンジェリテ	30年1月26日(金) 午後7時	市民文化 会館 大ホール	1168	指定席 5,000円	ノーベル賞受賞式や、モスクワの赤の広場でも公演した、ブルガリアの伝統音楽を歌う女声合唱団の最高峰のグループ。80年代～90年代にワールドミュージック・ブームを巻き起こした代表的なグループ。
ケヴィン・ヘイズ&グレゴア・マレ	30年2月2日(金) 午後7時	スイング ホー ル	154	指定席 4,000円 25歳以下 1,000円 (要証明・枚数限定)	ソニー・ロリンズ、ジョン・スコフィールドと共演し、70枚以上のCDを発売するケヴィン・ヘイズと、マーカス・ミラーとツアーをし、ハービー・ハンコック等とも共演するグレゴア・マレのデュオ。 ピアノ：ケヴィン・ヘイズ ハーモニカ：グレゴア・マレ
クアルテット・ベルリン・トウキョウ	30年2月4日(日) 午後3時	市民文化 会館 小ホール	401	指定席 一般 1,800円 友の会 1,500円	ベルリン・フィルハーモニーにデビューしたほか、アムステルダム・コンセルトヘボウ、ハンブルク・ライスハレ等に次々デビュー。ミュンヘン国際、ゴールドー国際、バンフ国際コンクールで特別賞受賞。ニールセン国際第2位、ヨアヒム国際第3位と入賞歴多数。ベルリン発、世界に舞い上がる新星カルテット。 ヴァイオリン：守屋剛、モティ・パヴロフ ヴィオラ：杉田恵理 チェロ：松本瑠衣子

事業名	公演日時	場所	入場者数	料金	備考
サイモン・スタンディジ バロック・ヴァイオリン・リサイタル	30年2月5日(月) 午後7時	市民文化 会館 小ホール	388	指定席 2,000円	シモン・ゴールドベルクの薫陶を受け、ピノックの盟友としてイングリッシュ・コンサートを、ホグウッドの僚友としてエンシエント室内管を牽引。ザロモン・カルテットの創設者としても活躍したバロック・ヴァイオリン界の名匠。 チェンバロ：濱田あや
バルトロメイ・ビットマン	30年2月11日(日・祝) 午後3時	スイング ホール	169	指定席 3,500円 一般 3,000円 友の会 3,000円 25歳以下 1,000円 (要証明・枚数限定)	ニコラウス・アーノンクールも称賛する、ポップス、ロック、ジャズ、クラシックを融合した音楽。ウィーン・フィル等で演奏するM.バルトロメイと、W.ムースピール等と共演するC.ビットマンによるデュオ。 チェロ：マティアス・バルトロメイ ヴァイオリン、マンドラ：クレメンンス・ビットマン
ファン・ファルー	30年2月15日(木) 午後7時	スイング ホール	165	指定席 3,000円 25歳以下 1,000円 (要証明・枚数限定)	ガルデル賞等、権威ある賞を数多く受賞し、メルセデス・ソーサなど無数の最高峰の音楽家とも共演するアルゼンチン・フォルクローレ・ギターの巨匠。 ギター、ヴォーカル：ファン・ファルー
フランチェスコ・コルティ チェンバロ・リサイタル	30年2月16日(金) 午後7時	市民文化 会館 小ホール	380	指定席 1,500円	パッサン国際コンクール優勝、古楽コンクール世界最高峰・ブルージュ国際最高位。ウィーン・コンツェルトハウス、アムステルダム・コンセルトヘボウ、チューリヒ・トーンハレ、サル・プレイエルなど栄光の劇場で演奏し、ミンコフスキ、鈴木雅明など古楽界の大物たちからの信あつい若き名匠。
GTOトリオ	30年2月18日(日) 午後4時	スイング ホール	170	指定席 3,000円 25歳以下 1,000円 (要証明・枚数限定)	13歳でR.コルトレーンに見いだされ、チック・コリア、デイヴ・リーヴマン等と共演するガディ・レハヴィなど、ニューヨークで活躍する若手イスラエル人ジャズマンが集結。 ピアノ：ガディ・レハヴィ ベース：タル・マシアハ ドラムス：オフリ・ネヘミヤ
ダニエル・ゼベック 無伴奏ヴァイオリン・リサイタル	30年3月5日(月) 午後7時	市民文化 会館 小ホール	365	指定席 2,000円	独自招聘事業 アバド、ホグウッド、ブリュッヘン、ヘレヴェッヘなどと共演し、リリースしたCDは権威あるドイツ・レコード批評家賞を受賞。ドイツ音楽芸術、ドイツ音楽伝統の真の体現者として巨匠たちから絶大な評価を得る名手による、オールJ.S.パッサン・プログラム。
第51回松露寄席 春風亭昇也 独演会	30年3月10日(土) 午後2時	松露庵	30	自由席 1,700円 一般 1,500円 友の会	読売杯争奪「激突！ニツ目バトル」に優勝、「笑点特大号」"若手大喜利"やNHKラジオにレギュラー出演中。師匠・春風亭昇太ゆずりのハイテンションかつ、独自の視点で聴く者を惹きつける爆笑派。

事業名	公演日時	場所	入場者数	料金	備考
アーシャ・ファデーエワ サクソフォン・リサイタル	30年3月16日(金) 午後7時	市民文化 会館 小ホール	390	指定席 一般 1,800円 友の会 1,300円	独自招聘事業 サクソコンクール第3位に入賞。ライプツィヒ・ゲヴェントハウス、ベルリン・フィルハーモニー、ルツェルン音楽祭など、世界の主要な舞台に次々とデビューする新星が初来日。 ピアノ：小柳美奈子
三遊亭小遊三のスイング寄席	30年3月17日(土) 午後3時	スイング ホール	171	指定席 2,000円	三遊亭小遊三が選りすぐりの爆笑メンバーでお贈りする。 落語：三遊亭小遊三、桂南なん、柳亭明楽 太神楽曲芸：鏡味よし乃
ロータス弦楽四重奏団 ベートーヴェン後期弦楽四重奏曲連続演奏会《第1回》	30年3月20日(火) 午後7時	市民文化 会館 小ホール	386	指定席 3回通し券 一般 5,400円 友の会 4,800円	メロス弦楽四重奏団の愛弟子。ドイツを拠点に第一線で活動し続ける日本が誇るべき弦楽四重奏団。ベートーヴェン後期弦楽四重奏曲を2日間3回に分けての連続演奏会。
ロータス弦楽四重奏団 ベートーヴェン後期弦楽四重奏曲連続演奏会《第2回》	30年3月21日(水・祝) 午後2時	市民文化 会館 小ホール	347	1回券 一般 2,000円 友の会 1,800円	
ロータス弦楽四重奏団 ベートーヴェン後期弦楽四重奏曲連続演奏会《第3回》	30年3月21日(水・祝) 午後7時	市民文化 会館 小ホール	353		
クリスチャン・レオッタ ピアノ・リサイタル	30年3月23日(金) 午後3時	市民文化 会館 小ホール	377	指定席 2,000円	若くしてベートーヴェンのソナタ全32曲のCDを既に2回録音し、ヴェネツィア、マドリッド、モンテリオール、バンクーバーなどの世界の主要都市で20回以上ベートーヴェンのソナタ全曲演奏を披露した、スペシャリスト。ベートーヴェン名ソナタプログラムで真価を問う。
マーティン・ジェームズ・バートレット ピアノ・リサイタル	30年3月27日(火) 午後7時	市民文化 会館 小ホール	365	指定席 1,500円	BBCヤングミュージシャン賞を受賞。ロンドン・ウィグモアホール、ロイヤル・アルバートホールなどに出演。BBCプロムスに出演し、ニコラ・ベネデッティ、アリソン・バルソムなどと共演する新星ピアニスト。

(2) 共催事業

事業名	公演日時	場所	入場者数	料金	備考
松露の「茶の湯」 ～一期一会のこころ	29年5月7日(日) 午前10時	松露庵	12	席料 700円	亭主：恒川佳芳（東京煎茶倶楽部） 10時の回は初めて茶会に参加される方を対象とした、客の作法などの解説付き。
	29年5月7日(日) 午前11時		14	席料 700円	
	29年5月7日(日) 午後1時30分		14	席料 700円	
	29年5月7日(日) 午後2時30分		14	席料 700円	
松露の「茶の湯」 ～一期一会のこころ	29年6月25日(日) 午前10時	松露庵	13	席料 700円	亭主：西園宗亜（表千家） 10時の回は初めて茶会に参加される方を対象とした、客の作法などの解説付き。
	29年6月25日(日) 午前11時		15	席料 700円	
	29年6月25日(日) 午後1時30分		14	席料 700円	
	29年6月25日(日) 午後2時30分		13	席料 700円	
モスクワ・フィルハーモニー管弦楽団	29年6月29日(木) 午後7時	市民文化 会館 大ホール	1215	指定席 一般 6,000円 友の会 4,800円	チャイコフスキー国際コンクールのファイナルでオーケストラを担当したロシアの名門。ヴァイオリン部門で第3位に入賞したアレクサンドラ・コヌノヴァが出演。 指揮：ユーリ・シモノフ（首席指揮者） ヴァイオリン：アレクサンドラ・コヌノヴァ
松露の「茶の湯」 ～一期一会のこころ	29年9月24日(日) 午前10時	松露庵	13	席料 700円	亭主：中村碩鷗（表千家看月庵） 10時の回は初めて茶会に参加される方を対象とした、客の作法などの解説付き。
	29年9月24日(日) 午前11時		14	席料 700円	
	29年9月24日(日) 午後1時30分		11	席料 700円	
	29年9月24日(日) 午後2時30分		11	席料 700円	
ハンガリー国立歌劇場 ドニゼッティ：歌劇『ランメルモールのルチア』	29年11月6日(月) 午後6時30分	大ホール	1005	指定席 一般 S席 13,500円 A席 12,000円 B席 10,000円 C席 8,000円 友の会 S席 12,000円 A席 10,800円 B席 9,000円 C席 7,200円	フルトヴェングラー、カラヤンら巨匠たちが指揮台に上がり、パヴァロッティ、ドミンゴが歌った伝統と栄光の歌劇場。タイトルロールを務めるのは、スカラ座、メトロポリタン歌劇場などでも主役を歌う名花エリカ・ミクローシャ。 指揮：バラージュ・コチャール
松露の「茶の湯」 ～一期一会のこころ	29年11月26日(日) 午前10時	松露庵	15	席料 700円	亭主：雅風会男子部（表千家） 10時の回は初めて茶会に参加される方を対象とした、客の作法などの解説付き。
	29年11月26日(日) 午前11時		14	席料 700円	
	29年11月26日(日) 午後1時30分		14	席料 700円	
	29年11月26日(日) 午後2時30分		12	席料 700円	

事業名	公演日時	場所	入場者数	料金	備考
松露の「茶の湯」 ～一期一会のころ	30年2月25日(日) 午前10時	松 露 庵	14	席料 700円	亭主：岡野宗智（裏千家） 10時の回は初めて茶会に参加される方を対象とした、客の作法などの解説付き。
	30年2月25日(日) 午前11時		15	席料 700円	
	30年2月25日(日) 午後1時30分		14	席料 700円	
	30年2月25日(日) 午後2時30分		15	席料 700円	

※公演中止 29年 5月13日(土) ロバータ・ガンバリーニ
29年11月10日(金) 雲力思（インカ・マービン）
29年12月14日(金) エンジェル・ブルー
30年 1月28日(日) アンナ・ヴィニツカヤ（発売前に中止決定）

◆主催事業(109本)+共催事業(7本)+教育プログラム事業(9本)+アウトリーチ事業（2本）+提携事業（4本）+協力事業（1本）
=132本（内 独自招聘事業 19本）

◆ジャンル 内訳＝【音楽】72本／【オルガン】6本／【ポピュラー・ジャズ】18本／【伝統芸能・演芸・人形劇・演劇】16本／
【民族芸能】9本／【茶会】9本／【展示】1本／【バレエ】1本

◆会場 内訳＝【大ホール】22本／【小ホール】61本／【芸能劇場】4本／【公会堂】5本／【スイングホール】22本／
【松露庵】14本／【展示室】1本／【茶室】1本／【市内小学校】2本

(3)教育プログラム事業

事業名	公演日時	場所	入場者数	料金	備考
子ども茶道教室	29年5月28日(日) 午前10時	市民文化 会館 茶室	16	参加料 2,000円 (全6回分) 定員20名	茶道の基本を学ぶ全6回の子ども向け茶道教室。茶室での立ち方、座り方、おじぎの仕方などの基本から始め、実際に抹茶を点てる。講師：武蔵野市茶道連盟 対象：小学3年生～小学6年生。
	29年6月4日(日) 午前10時		16		
	29年6月11日(日) 午前10時		15		
	29年6月18日(日) 午前10時		15		
	29年7月2日(日) 午前10時		17		
	29年7月9日(日) 午前10時		17		
《夏休み特別企画》 親子で楽しむ爆笑寄席	29年7月29日(土) 午後1時	芸能劇場	138	自由席 4歳～高校生 500円 保護者 500円	若手実力派、桂宮治と神田松之丞が、子どもたちに落語・講談の魅力をつぶりお届けする。 落語：桂宮治 講談：神田松之丞
パントマイム劇「チュール君と影」	29年8月3日(木) 午後2時	市民文化 会館 小ホール	418	自由席 4歳～小学生 500円 保護者 (中学生以上) 1,000円	ルクセンブルクを拠点に活躍する現代音楽パフォーマンス集団。細川俊夫の作品のCDでレコ芸特選などを獲得。パントマイムと現代音楽を組み合わせた子供公演「チュール君と影」を上演。 パントマイム：ボーデカー&ネアンダー 作曲：マルティン・マタロン 演奏：アンサンブル・ルシリン
《子供のための夏休み特別企画》 オルガン・ワンダーランド ワークショップ	29年8月5日(土) グループ・ワーク ショップ(1グループあたり約 120分) 午前9時15分開始	市民文化 会館 小ホール	参加予定 13名 参加者 11名	参加料 1,000円 (2日間参加) 募集人数24名	講師：松居直美、山田由希子 監修：松居直美 対象：小中高年生 2つのグループに分かれて、パイプ・オルガンとポジティブ・オルガンのワークショップを行う。 2日目には発表会を実施。
	29年8月6日(日) グループ・ワーク ショップ(1グループあたり約 120分。発表会 午後4時～) 午前9時15分開始		参加予定 13名 参加者 12名		
オルガンワンダーランド オルガン ファミリー・コンサート	29年8月5日(土) 午後6時	市民文化 会館 小ホール	222	自由席 4歳～保護者 500円	「オルガンワンダーランド」(教育プログラム)と連動して開催するファミリー向けコンサート。 オルガン・お話：山田由希子
親子で楽しむ世界のタンバリン	29年8月26日(土) 午後2時	スイング ホー ル	152	自由席 4歳～高校生 100円 保護者 100円	世界各地のタンバリンに精通し、毎年ドイツのドラム・フェスティバルにも招聘されている「日本唯一のタンバリン博士」を名のる田島隆による親子のための公演。 タンバリン：田島隆
《夏休み親子教室》 親子茶道1日体験教室	29年8月27日(日) 午前10時30分	松 露 庵	13	参加料 ペア1組 1,000円 親子10組20名(子どもは小学生)	対象：小学1年生～3年生 薄茶点前、客の作法、道具の説明などを学ぶ。 講師：武蔵野市茶道連盟(大日本茶道学会)
			20		

事業名	公演日時	場所	入場者数	料金	備考
はじめての茶道教室	29年9月4日(月) 午前10時	松 露 庵	10	参加料 20,000円 (全9回分) (お茶会費、抹茶、お菓子代込み) 定員10名	薄茶の点て方、客の作法など茶道の基本を全9回で学ぶ大人のための3ヶ月集中コース。10月22日は市民文化祭で実際にお茶会を体験する。 講師：武蔵野市茶道連盟
	29年9月11日(月) 午前10時		10		
	29年9月25日(月) 午前10時		8		
	29年10月2日(月) 午前10時		9		
	29年10月16日(月) 午前10時		10		
	29年10月22日(日) 午前10時		10		
	29年11月6日(月) 午前10時		9		
	29年11月13日(月) 午前10時		9		
	29年11月20日(月) 午前10時		9		

(4) 提携公演事業

事業名	公演日時	場所	入場者数	料金	備考
稲垣潤一 35th Anniversaryコンサート2017	29年12月9日(土) 午後4時30分	市民文化 会 館 大ホール	1130	指定席 6,500円	労音府中センターとの提携公演。 「クリスマスキャロルの頃には」 「ドラマティック・レイン」等の ヒット曲で知られる歌手。
島津亜矢 コンサート2018	30年3月17日(土) 午前11時30分	市民文化 会 館 大ホール	804	指定席 S席 6,500円 A席 5,000円	労音府中センターとの提携公演。 3年連続紅白歌合戦出場。圧倒的 歌唱力と、サービス精神満点の トークで来場者全員を心から楽し ませる、いま人気絶頂の演歌歌 手。
島津亜矢 コンサート2018	30年3月17日(土) 午後3時30分	市民文化 会 館 大ホール	788	指定席 S席 6,500円 A席 5,000円	
ジェントル・フォレスト・ジャズバンド 4th album「GFJB」発売記念ツアー "This is BIG BAND"	30年3月24日(土) 午後5時	公 会 堂	308	指定席 4,000円	マインズ・レコードとの提携公 演。 バンド「在日ファンク」でも活躍 するジェントル久保田を中心に結 成。踊れるスウィングジャズに現 代的要素を盛り込んだビッグバン ドとして評価され、国内の数多く のジャズ・フェスティバルに出 演。

(5) 協力公演事業

事業名	公演日時	場所	入場者数	料金	備考
市制施行70周年記念 武蔵野市・ブラショフ市友好交流25周年記念コンサート 武蔵野市友好と平和の第九 ルーマニア・ブラショフ・フィル ハーモニー交響楽団	29年11月23日 (木・祝) 午後2時	大ホール	1109	指定席 3,500円 市民・友の会 3,000円	武蔵野市交流事業課との協力公 演。 ルーマニア・ブラショフ市と武蔵 野市の交流25周年記念事業。合唱 団員を公募し、第九を歌う。 指揮：曾我大介 ソプラノ：清水理恵 メゾ・ソプラノ：高野百合絵 テノール：芹澤佳通 バリトン：吉川健一 武蔵野市・ブラショフ市友好交流 25周年記念コンサート第九合唱団

(6)アウトリーチ事業

事業名	公演日時	場所	入場者数	料金	備考
アテア木管五重奏団	29年9月27日(水) 午後1時10分	武蔵野市立第三小学校	3・4・6年生		木管五重奏の難関コンクール、ニールセン国際で入賞した若きアンサンブルが初来日。バーミンガム音楽院のレジデント・アーティストも務めている。
ジャスミン・チェイ フルート・リサイタル	30年1月22日(月) 午前11時35分	武蔵野市立第四小学校	6年生		アジア人女性として史上初めてウィーン交響楽団のフルート奏者に就任した天才韓国人フルーティスト。 ピアノ：山本裕美子

※このほか、第8回「武蔵野市国際オルガンコンクール」事業で、市関連施設、学校、商業施設へのアウトリーチ事業をおこなった（後述の【参考】を参照）。

(7)その他事業

事業名	公演日時	場所	入場者数	料金	備考
武蔵野市民文化会館 リニューアル・プレオープン・デー シャンデリア・コンサート	29年4月16日(日) 午前9時～午後4時	正面エントランス	1,700		正面エントランスのシャンデリアの下で、吹奏楽、小型パイプオルガンなどの生演奏によるミニ・コンサート。スペシャルゲストとして、NHK「ピタゴラスイッチ」でおなじみの「栗コーダーカルテット」が登場。 出演：亜細亜大学吹奏楽団、梅干野安未（ポジティブ・オルガン）、武蔵野市民交響楽団、栗コーダーカルテット（スペシャルゲスト）
武蔵野市民文化会館 リニューアル・プレオープン・デー バックステージ・ツアー	29年4月16日(日) 午前9時 29年4月16日(日) 午前11時 29年4月16日(日) 午後2時 29年4月16日(日) 午後4時	舞台裏 周辺など		参加費無料 各回定員20名	普段見ることの出来ない舞台裏を中心とした、ガイドの解説付きツアー。
武蔵野市民文化会館 リニューアル・プレオープン・デー 和太鼓ワークショップ	29年4月16日(日) 午前10時 (小学生の部) 29年4月16日(日) 午後1時 (一般の部)	大ホール		参加費無料 定員10名 参加費無料 定員10名	元鼓童メンバー・和太鼓奏者、辻勝による、和太鼓ワークショップ。
武蔵野市民文化会館 リニューアル・プレオープン・デー 親子で楽しむよみしばい 「きげきリア王～シェイクスピア物語より」	29年4月16日(日) 午前11時 29年4月16日(日) 午後2時	大ホール ホワイエ		入場自由 (0歳から参加可)	シェイクスピア作品を児童文学にしたラム姉弟の「シェイクスピア物語」から、有名な悲劇の「リア王」を喜劇として、3人の俳優が楽しくわかりやすく上演。 台本・演出：倉迫康史（たちかわ創造舎チーフ・ディレクター） 出演：小林至、平佐喜子、村上哲也
武蔵野市民文化会館 リニューアル・プレオープン・デー 音響の「ヒ・ミ・ツ」	29年4月16日(日) 午前10時	会議室		参加費無料 定員30名	音響面からみた市民文化会館改修の話を書く。 箱崎文子（柗永田音響設計）
武蔵野市民文化会館 リニューアル・プレオープン・デー コンサートホールの椅子の 「ヒ・ミ・ツ」	29年4月16日(日) 午後2時	会議室		参加費無料 定員30名	改修で全て入れ替えられた客席に隠された秘密を、ホールの椅子のトップ・メーカーが解き明かす。 町田浩行、若林みのり（コトブキシーティング柗）

事業名	公演日時	場所	料金	備考
武蔵野市民文化会館 リニューアル・プレオープン・デー パイプオルガン見学会	29年4月16日(日) 午後3時	小ホール	入場自由	整音中作業中でパイプが外された オルガンを、実際に整音に携わる 技術者の解説付きで見学。 解説：ディック・コーマンズ、 長山結
武蔵野市民文化会館 リニューアル・プレオープン・デー 林喜代種写真展 「響II」	29年4月16日(日) 午前9時～午後4時	展示室	入場自由	約15年にわたり、文化事業団の公 演を撮り続けてきた音楽写真家・ 林喜代種のパネル写真約150点を 展示。4月20日開催に先駆けて、 公開する。
武蔵野市民文化会館 リニューアル・プレオープン・デー リニューアル・オープン記念茶会	29年4月16日(日) 午前の部 午前10時～ 午後0時	茶室	席料 500円 (抹茶・菓子代含 む) 150名(先着順)	初めての方でも気軽にご参加いた だける記念茶会。 席主：武蔵野市茶道連盟
	29年4月16日(日) 午後の部 午後0時～ 午後2時			
武蔵野市民文化会館 リニューアル・プレオープン・デー はじめての茶道体験	29年4月16日(日) 午前10時 (小学生の部)	和室	席料 300円 (抹茶・菓子代含 む) 定員25名	客の作法、道具の説明などを簡単 に学び、実際にお茶を点ててみ る。 講師：武蔵野市茶道連盟
	29年4月16日(日) 午後1時 (一般の部)			
武蔵野市民文化会館 リニューアル・プレオープン・デー クイズ・ラリー	29年4月16日(日) (最終受付午後4 時)	館内全般	参加自由	館内に仕掛けられたクイズを解き ながら、館内を巡る。全問正解者 には、プレゼントあり。(先着 200名)

※市民文化会館リニューアル・オープンに先立ち、新しくなった同館を市民に一般開放し、見学していただく事業をおこなった

(8)テレビ、ラジオ収録・放送

事業名	収録日時	収録場所	放送日	番組名等
ソフィー・ダルティガロング ファゴット・リサイタル	29年6月4日(日) 午後3時	市民文化 会館 小ホール	29年7月21日(金)	NHK-BSプレミアム 「クラシック倶楽部」
コンチェルト・イタリアーノ	29年6月5日(月) 午後7時	市民文化 会館 大ホール	①29年9月14日(木) ②29年9月15日(金)	NHK-BSプレミアム 「クラシック倶楽部」
ガブリエル・ピアンコ ギター・リサイタル	29年8月28日(月) 午後7時	市民文化 会館 小ホール	29年10月9日(月・祝)	NHK-BSプレミアム 「クラシック倶楽部」
アテア木管五重奏団	29年9月28日(木) 午後7時	市民文化 会館 小ホール	29年11月10日(金)	NHK-BSプレミアム 「クラシック倶楽部」
ヴァンサン・ル・テクシエ& 野島今日子 デュオ・リサイタル	29年11月30日(木) 午後7時	市民文化 会館 小ホール	30年1月26日(金)	NHK-BSプレミアム 「クラシック倶楽部」
デニス・マツエフ ピアノ・リサイタル	29年12月9日(土) 午後2時	市民文化 会館 小ホール	30年2月2日(金)	NHK-BSプレミアム 「クラシック倶楽部」

【参考】

第8回武蔵野市国際オルガンコンクール

事業名	公演日時	場所	入場者数	料金	備考
第8回武蔵野市国際オルガンコンクールイベント パイプオルガン見学会 Part2	29年5月16日(火) 午後7時	市民文化 会館 小ホール	176	入場無料	4月1日～5月15日に整音作業に携わった技術者による解説とデモンストラーション演奏 解説、演奏：ディック・コーマン 解説、演奏、通訳：長山結
第8回武蔵野市国際オルガンコンクールイベント 「エコマルシェ」オルガン・コンサート	29年6月11日(日) ①午後2時 ②午後3時30分	武蔵野ク リーンセ ンター	165	入場無料	新しくなった武蔵野グリーンセンターのイベント「エコマルシェ」内コンサート。 ポジティブ・オルガン：大木麻理 トランペット：村山貴幸
第8回武蔵野市国際オルガンコンクールイベント 阿部 翠 オルガン・コンサート	29年6月27日(火) 午後1時45分	武蔵野市 立第二 小学校	5・6年生 全 員	入場無料	若手オルガニストによるアウトリーチ・コンサート。
第8回武蔵野市国際オルガンコンクールイベント 小島 弥寧子 オルガン・コンサート	29年6月29日(木) 午後1時40分	武蔵野市 立大野田 小学校	6年生	入場無料	若手オルガニストによるアウトリーチ・コンサート。
第8回武蔵野市国際オルガンコンクールイベント 田上 麻里 オルガン・コンサート	29年7月10日(月) 午前11時35分	武蔵野市 立境南 小学校	5年生	入場無料	若手オルガニストによるアウトリーチ・コンサート。
第8回武蔵野市国際オルガンコンクールイベント 中澤 未帆 オルガン・コンサート	29年7月11日(火) 午前9時40分	武蔵野市 立第五 小学校	5年生	入場無料	若手オルガニストによるアウトリーチ・コンサート。
第8回武蔵野市国際オルガンコンクールイベント 小野田 未奈 オルガン・コンサート	29年7月13日(木) 午前11時35分	武蔵野市 立第四 小学校	5年生	入場無料	若手オルガニストによるアウトリーチ・コンサート。
第8回武蔵野市国際オルガンコンクールイベント オリヴィエ・ラトリー オルガン・リサイタル (再掲) *文化事業団の主催事業	29年7月27日(木) 午後7時	市民文化 会館 小ホール	408	指定席 一般 2,500円 友の会 2,000円	独自招聘事業 パリ・ノートルダム大聖堂オルガニストで、パリ国立高等音楽院教授を務め、ドイツ・グラモフォンなどからCDをリリースする世界的オルガニスト。
第8回武蔵野市国際オルガンコンクールイベント 富田一樹&大平健介 オルガン・コンサート	29年7月31日(月) 午後7時	市民文化 会館 小ホール	362	指定席 一般 1,500円 友の会 1,000円	2016年ドイツのコンクールを制した2人。大平健介はニュルンベルク国際コンクールで優勝。ドイツ・シュトゥットガルトのシュティフト教会のオルガニストとしてドイツで活躍中。富田一樹はライブツィヒ国際バッハ・コンクールを制覇し、TV「情熱大陸」で採り上げられた注目株。
第8回武蔵野市国際オルガンコンクールイベント オルガン・ミニ・コンサート	29年8月20日(日) 午後2時	吉祥寺南 町コミュ ニティ センター		入場無料	オルガン：荒井牧子 ヴァイオリン：廣海史帆
小さなオルガンとめぐる「葉月にまつわるオトコトバ」	29年8月26日(土) 午後1時 午後4時	武蔵野プ レイス ギャ ラー		入場無料	小型オルガンと朗読のコラボレーション。 オルガン：梅干野安未 朗読：萩森花菜
第8回武蔵野市国際オルガンコンクールイベント オルガン・ミニ・コンサート	29年9月3日(日) 午後2時 午後4時	アトレ吉 祥寺ゆら ぎの広場		入場無料	パイプオルガンの音を忠実に再現したヤマハ・オルガンによる街角コンサート。 オルガン：山口綾規

事業名	公演日時	場所	入場者数	料金	備考
第8回武蔵野市国際オルガンコンクールプレイベント オルガン・ミニ・コンサート	29年9月3日(日) 午後5時30分	武蔵野タ ワーズ前		入場無料	パイプオルガンの音を忠実に再現したヤマハ・オルガンによる街角コンサート。 オルガン：山口綾規
第8回武蔵野市国際オルガンコンクールプレイベント 堀切 麻里子 オルガン・コンサート	29年9月5日(火) 午前11時40分	武蔵野市 立 桜 野 小 学 校	5 年 生	入場無料	若手オルガニストによるアウトリーチ・コンサート。
第8回武蔵野市国際オルガンコンクールオープニング・コンサート 福本茉莉 オルガン・コンサート	29年9月8日(金) 午後7時	市民文化 会 館 小ホール	378	指定席 1,000円 9/12とのセット券 一般 1,800円 友の会 1,500円	前回(第7回)武蔵野市国際オルガンコンクール優勝後、独ニユルンベルク、伊グルクセン、伊ピストイアでも優勝し、世界四冠を果たした福本茉莉によるオープニング・コンサート。
第8回武蔵野市国際オルガンコンクール 第1次予選	29年9月9日(土) 午後5時	市民文化 会 館 小ホール	275	自由席 1,000円 (2日間有効) セット券 (第1次予選～本選) 3,000円	オーディションを勝ち抜いた精鋭15名が世界の頂点を目指して各国から集結。韓国2名、日本2名、アメリカ3名、ニュージーランド1名、リトアニア2名、ロシア1名、カナダ1名、ハンガリー2名、ポーランド1名
	29年9月10日(日) 午後5時				
第8回武蔵野市国際オルガンコンクールプレイベント 街角コンサート	29年9月11日(月) 午後0時	武蔵野市 役所1階 ロビー		入場無料	第8回武蔵野市国際オルガンコンクール組織委員、松居直美と鈴木美紀子による市役所ロビー・コンサート。 オルガン：松居直美 ソプラノ：鈴木美紀子
第8回武蔵野市国際オルガンコンクール 審査委員特別コンサート 廣江理枝&シン・ドンイル オルガン・ジョイント・コンサート	29年9月12日(火) 午後7時	市民文化 会 館 小ホール	254	指定席 1,000円 9/8とのセット券 一般 1,800円 友の会 1,500円	独自招聘事業 第8回武蔵野市国際オルガンコンクール審査委員によるジョイント・コンサート。
第8回武蔵野市国際オルガンコンクール 第2次予選	29年9月13日(水) 午後5時	市民文化 会 館 小ホール	264	自由席 1,000円 (2日間有効) セット券 (第1次予選～本選) 3,000円	第1次予選を勝ち抜いた8名が第2次予選に挑む。
	29年9月14日(木) 午後5時				
第8回武蔵野市国際オルガンコンクール 本選	29年9月17日(日) 午後1時	市民文化 会 館 小ホール	288	自由席 一般 2,500円 友の会 2,000円 セット券 (第1次予選～本選) 3000円	第1次予選、第2次予選を勝ち抜いた5名が本選に挑む。
第8回武蔵野市国際オルガンコンクール 入賞者披露演奏会	29年9月18日(月・祝) 午後2時	市民文化 会 館 小ホール	371	指定席 2,000円	第1位、2位、3位、聴衆賞の受賞者による演奏会。

◆オルガンコンクール関連事業 20本

◆会場 内訳＝【小ホール】8本／【市内小学校】6本／【市内コミュニティセンター】1本／【市内他施設】5本

※本コンクールは、第8回武蔵野市国際オルガンコンクール組織委員会、武蔵野市、当事業団との共催事業。組織委員会の予算で開催。

(9) 吉祥寺シアター

①鑑賞事業

ア. 主催事業

事業名	公演日時	場所	入場者数	料金	備考
「KENTARO!! / 東京ELECTROCK STAIRS」 『Special dance Performance!!』	29年5月3日(水・祝) 午後5時 29年5月5日(金・祝) 午後3時20分	劇場 吉祥寺北口 駅前ロータ リー特設ス テージ	150 野外のため 不明	[全席自由] 無料	講師/振付・音楽:KENTARO!! 出演:ワークショップ参加の小中高生12名 東京ELECTROCK STAIRS 主催:公益財団法人 武蔵野文化事業団
吉祥寺シアター×ティーファクトリー 市民参加型リーディング公演 『ニッポン・ウォーズ』	29年9月23日(土) 午後7時30分 29年9月24日(日) 午後1時	劇場	120	[日時指定・全席自由] 一般・友の会共通 1,500円	作・演出:川村 毅 出演:ワークショップ参加の市民30名 主催:公益財団法人 武蔵野文化事業団 株式会社ティーファクトリー

イ. 共催事業

事業名	公演日時	場所	入場者数	料金	備考
白石加代子女優生活50周年記念公演 『笑った分だけ、怖くなる vol.2』	29年11月14日(火) 午後7時	劇場	186	[全席指定] 一般 : 5,800円 友の会 : 5,200円	出演:白石加代子、佐野史郎 演出:小野寺修二 上演台本:笹部博司/佐野史郎 演出補:藤田桃子 美術:青木拓也 照明:磯野真也(アイズ) 音響:清水麻理子(オフィス新音) 衣装:堂本教子 ヘアメイク:笹部 純 演出助手:平井由紀 舞台監督:矢島 健 宣伝美術:東 學(188) 宣伝写真:消 忠之 制作デスク:小笠原京子、小川ちとせ 制作:高比良理恵、有賀美幸
劇団SCOT 『北国の春』 『サド侯爵夫人(第二幕)』	29年12月15日(金) 午後5時 29年12月16日(土) 午後5時 29年12月17日(日) 午後3時 29年12月19日(火) 午後7時(トーク) 29年12月20日(水) 午後7時(トーク) 29年12月22日(金) 午後5時 29年12月23日(土) 午後5時 29年12月24日(日) 午後3時	劇場	1,253	[全席指定] 一般 : 6,000円 友の会・武蔵野市民 : 5,400円 トーク回 一般 : 4,000円 友の会・武蔵野市民 : 3,600円	『北国の春』 構成・演出:鈴木忠志 原作:鹿沢信夫 『サド侯爵夫人(第二幕)』 演出:鈴木忠志 作:三島由紀夫 主催:SCOT 共催:公益財団法人 武蔵野文化事業団 公益財団法人 舞台芸術財団演劇人会議
ミクニヤナイハラプロジェクト vol.11 『曖昧な犬』	30年3月22日(木) 午後7時30分 30年3月23日(金) 午後7時30分 30年3月24日(土) 午後2時 午後6時 30年3月25日(日) 午後2時	劇場	493	[全席自由(整理番号付)] 一般 : 3,500円 友の会・ 武蔵野市民 : 3,150円	作・演出: 矢内原美邦 出演: 石松太一、菊沢将憲、細谷貴宏 技術監督:鈴木康郎 舞台監督:湯山千景 映像・美術:高橋啓祐 照明:南 香織(LIGHT-ER) 宣伝美術:石田直久 絵:松本 崇 企画・制作:株式会社precog 主催:ミクニヤナイハラプロジェクト 共催:公益財団法人 武蔵野文化事業団

					助成:芸術文化振興基金 アーツカウンシル東京 (公益財団法人 東京都歴史文化財団) 特別協力:急な坂スタジオ 協力:ON VISUAL、近畿大学矢内原美邦研究室 SNOW CONTEMPORARY、青年団、ばけもの
--	--	--	--	--	--

ウ. 提携事業

事業名	公演日時	場所	入場者数	料金	備考
クロムモリブデン 『空と雲とバラバラの奥さま』	29年4月20日(木) 午後7時30分 29年4月21日(金) 午後7時30分 29年4月22日(土) 午後2時 午後6時 29年4月23日(日) 午後2時 午後6時 29年4月24日(月) 午後7時30分 29年4月26日(水) 午後7時30分 29年4月27日(木) 午後8時 29年4月28日(金) 午後2時 午後7時 29年4月29日(土) 午後2時 午後6時 29年4月30日(日) 午後3時	劇場	1,764	[全席指定] 一般 : 3,600円 友の会 : 3,200円 提携団体のみ販売 学生 : 2,600円	作・演出:青木秀樹 出演:池村匡紀、岡野優介、葛木 英、 小林義典、武子太郎、戸村健太郎 土井玲奈、花戸祐介、森下 亮、 ゆにば、吉田電話、渡邊とかげ (以上、クロムモリブデン) 浅場万矢(時速8次元)、 阿部丈二、石井由多加 音響効果: 笠木健司 照明: 床田光世 美術: ステファニー(劇光族) 舞台監督: 今井康平(CQ) 演出部: 入倉麻美 音楽担当: yasuski 造形班: 増田靖子、定塚由里香、朝倉靖子 チクチク隊: 並木裕子、青木絵璃、古村 結 宣伝美術: 尾花龍一(MONSTERS,INC.)、 谷本康則 宣伝写真: 安藤青太 web: 小林タクシー(ZOKKY) 制作: 床田光世、野崎 恵、 企画・製作: office crome 提携: 公益財団法人 武蔵野文化事業団
青年団 第76回公演 『さよならだけが人生か』	29年6月22日(木) 午後7時30分 29年6月23日(金) 午後7時30分 29年6月24日(土) 午後2時 午後6時 29年6月25日(日) 午後2時 午後6時 29年6月26日(月) 午後7時30分 29年6月28日(水) 午後2時 午後7時30分 29年6月29日(木) 午後2時 午後7時30分 29年6月29日(木) 午後2時 午後7時30分 29年6月30日(金) 午後7時30分 29年7月1日(土) 午後2時 午後6時 29年7月2日(日) 午前11時	劇場	2,805	[日時指定・ 全席自由席・ 整理番号付] 一般 : 4,000円 友の会・武蔵野市民 : 3,600円	作・演出: 平田オリザ 出演: 山内健司 小林 智 太田 宏 石橋亜希子 荻野友里 小林亮子 立蔵葉子 森内美由紀 石松太一 伊藤 毅 井上みなみ 小瀧万梨子 佐藤 滋 前原瑞樹 串尾一輝 藤松祥子 大村わたる 寺田 凜 舞台美術: 杉山 至 照明: 西本 彩 衣裳: 正金 彩 舞台監督: 小林朝紀 播間愛子 宣伝美術: 工藤規雄+渡辺佳奈子 太田裕子 宣伝写真: 佐藤孝仁 ロケーション・コーディネーター: 渡辺一幸(NEGO-TI) 制作: 石川景子 金澤 昭 有上麻衣 撮影協力: (株)TYOテクニカルランチ 恵積興業(株) 協力: (株)アレス (有)あるく 企画制作: 青年団/ (有)アゴラ企画・こまばアゴラ劇場 主催: (有)アゴラ企画・こまばアゴラ劇場 提携: 公益財団法人 武蔵野文化事業団 平成29年度文化庁劇場・音楽堂等活性化事業

	午後2時				
東京ELECTROCK STAIRS vol.15 『アスモスノクラス』 『半永久的状況宇宙』 『Fill the groove』	29年7月13日(木) 午後7時30分 29年7月14日(金) 午後7時30分 29年7月15日(土) 午後3時 午後7時 29年7月16日(日) 午後3時 午後7時 29年7月17日(月・祝) 午後3時 午後7時 29年7月18日(火) 午後7時30分 29年7月19日(水) 午後7時30分 29年7月20日(木) 午後7時30分 29年7月21日(金) 午後7時30分 29年7月22日(土) 午後3時 午後7時 29年7月23日(日) 午後4時	劇 場	785	[全席指定] シングルチケット 一般 : 3,500円 友の会 : 3,150円 3演目セット券 一般 : 9,000円 <u>提携団体のみ販売</u> プレミアセット券 : 10,000円 3演目セット券 学生 : 7,000円 2演目セット券 一般 : 6,500円 リピーター券 : 1,000円	振付・作・演出／音楽]KENTARO!! 出演: KENTARO!!、横山彰乃、高橋萌登、 泊 舞々、山本しんじしんじ、川口真知、 吉田特別、猪俣三四郎(ナイロン100℃)、 海津忠(青年団)、木引優子(青年団)、 熊川ふみ(範宙遊泳)、 細谷貴宏(ばけもの)、望月綾乃(ロコ)、 照明:しもだめぐみ 音響:泉田雄太 舞台監督:熊木 進 舞台美術:杉山 至 宣伝美術/WEB:Side mountain a.k.a.横山彰乃 宣伝映像:モッチャム a.k.a.高橋萌登 記録映像:イリベシン 制作:瀧本麻璃英、Crackersboat 協賛:TOYOTA 創造空間プロジェクト 提携:公益財団法人 武蔵野文化事業団 主催:一般社団法人KENTAROCKERS
演劇集団 円 『DOUBLE TOMORROW』	29年9月8日(金) 午後7時 29年9月9日(土) 午後2時 29年9月10日(日) 午後2時 29年9月11日(月) 午後2時 29年9月12日(火) 午後7時 29年9月13日(水) 午後2時 29年9月14日(木) 午後7時 29年9月15日(金) 午後7時 29年9月16日(土) 午後2時 29年9月17日(日) 午後2時	劇 場	1,636	[全席指定] 一般 : 5,500円 友の会 : 5,000円	構成・演出:ファビアン・プリオヴィル 演出補:瀬山亜津咲 ドラマトウルク:長島 確 出演:石住昭彦、伊田臣弥、岩崎正寛、 牛尾菜由、大窪 晶、鈴木佳由、 谷川清美、玉置祐也、手塚祐介、 原田大輔、原田翔平、瑞木健太郎、 葉丸夏子、吉田久美、渡辺 穰 音楽:宇澤とも子 美術:香坂奈奈 照明:木下尚己 音響:穴沢 淳 舞台監督:清水義幸 演出助手:後藤彩乃 通訳:広田 豹 宣伝美術:柴田 要(WHITE Co.)、 後智 仁(WHITE DESIGN)、 斉藤賢司(ホンシツ) 宣伝写真:半沢 健 制作:桐戸英二 ／Double Tomorrow実行委員会 主催:演劇集団 円 提携:公益財団法人 武蔵野文化事業団 助成:文化庁文化芸術振興費補助金 アーツカウンシル東京 (公益財団法人 東京都歴史文化財団) 協力:東京ドイツ文化センター、 WHITE Co.、WHITE DESIGN
ディーファクトリー 『エフェメラル・エレメンツ』	29年9月22日(金) 午後7時 29年9月23日(土) 午後2時 29年9月24日(日)	劇 場	1,500	[全席指定] 一般 : 5,000円 友の会 : 4,500円 初日特別価格 : 4,000円	作・演出:川村 毅 出演:田中壮太郎、笠木 誠、宮下雄也、 岡田あがさ、中村 崇、祇答院雄貴 橘 杏、菊池夏野、 東谷英人(DULL-COLORED POP)

	<p>29年9月24日(日) 午後5時</p> <p>29年9月25日(月) 午後7時</p> <p>29年9月27日(水) 午後3時</p> <p>29年9月28日(木) 午後2時 午後7時</p> <p>29年9月29日(金) 午後5時</p> <p>29年9月30日(土) 午後1時 午後6時</p> <p>29年10月1日(日) 午後1時 午後6時</p> <p>29年10月2日(月) 午後7時</p> <p>29年10月3日(火) 午後3時</p>			<p>学生 : 2,500円</p>	<p>藤尾勘太郎(犬と串)、 浅野望(さいたまネクスT・シアター)、 内藤裕志(文学座)、藤沢大悟、 伊東潤(東京乾電池)、 高木珠里(劇団宝船)、植田真介(文学座) 井上裕朗、蘭妖子 テーマ曲作曲:久米大作 照明:原田保 音響:藤平美保子 衣裳:田邊千尋 ヘアメイク:川村和枝/p.bird 演出助手:小松主税 舞台監督:小笠原幹夫、今西祥太 /劇工房 双真 宣伝写真:須藤秀之 宣伝美術:町口 覚/マッチアンドカンパニー 製作:平井佳子/ティーファクトリー 主催:株式会社ティーファクトリー 提携:公益財団法人 武蔵野文化事業団 助成:文化庁芸術振興費補助金 (舞台芸術創造活動活性化事業)</p>
<p>青☆組 『グランパと赤い塔』</p>	<p>29年11月18日(土) 午後7時30分</p> <p>29年11月19日(日) 午後2時 午後6時</p> <p>29年11月20日(月) 午後7時30分</p> <p>29年11月21日(火) 貸切公演</p> <p>29年11月22日(水) 午後7時30分</p> <p>29年11月23日(木・祝) 午後2時 午後6時</p> <p>29年11月25日(土) 午後2時 午後6時</p> <p>29年11月26日(日) 午後2時 午後6時</p> <p>29年11月27日(月) 午後3時</p>	劇 場	1,324	<p>[全席指定] 一般 : 4,000円 友の会 : 3,700円</p> <p>前半割引 一般 : 3,800円 友の会 : 3,700円</p> <p><u>提携団体のみ販売</u> 学生 : 3,500円</p>	<p>作・演出:吉田小夏 出演:福寿奈央、藤川修二、大西玲子 土屋杏文、有吉宣人(以上、青☆組) 小瀧万梨子(青年団・うさぎストライブ) 田村 元、 代田正彦(★☆北区AKT STAGE)、 今泉 舞、石田迪子、竜史(20歳の国)、 佐藤 滋(青年団) 細身慎之介(CAVA)、 吉澤宙彦(演劇集団 円) 舞台監督:今泉 馨(P.P.P.)、 川瀬 誠(P.P.P.) 舞台美術:濱崎賢二(青年団) 照明:伊藤泰行 音響:泉田雄太 衣裳アドバイザー:阿部美千代(MIHYプロデュース) 演出助手:佐度那津季(青☆組)、 小林依通子、寺垣沙織(無隣館) 宣伝美術:空 宣伝写真:高階次郎 制作:岩間麻衣子 主催・企画制作:青☆組 提携:公益財団法人 武蔵野文化事業団 芸術文化振興基金助成事業</p>
<p>ホナガヨウコ企画 『ななめライン急行』</p>	<p>29年12月1日(金) 午後7時</p> <p>29年12月2日(土) 午後2時 午後7時</p> <p>29年12月3日(日) 午後1時 午後5時</p> <p>29年12月4日(月) 午後7時</p> <p>29年12月5日(火) 午後7時</p> <p>29年12月6日(水) 午後2時</p>	劇 場	936	<p>[全席指定] 一般 : 3,500円 友の会 : 3,150円</p> <p><u>提携団体のみ販売</u> 高校生以下 : 2,000円</p>	<p>脚本・演出・振付:ホナガヨウコ 音楽:さよならボニーテール 出演:新谷真弓(ナイロン100℃)、 池田遼、上田創、杉山恵里香、村田茜、 中川絢音、中村駿、ホナガヨウコ 美術:青木拓也 照明:渡辺敬之 音響:葛西敏彦 舞台監督:櫻井健太郎 映像:佐渡恵理(コトリフィルム) 衣裳協力:my panda スタイリスト:ヤマモトヒロコ ヘアメイク:須田理恵 宣伝美術:増田菜美(66DESIGN)</p>

	午後7時 29年12月7日(木) 午後7時 29年12月8日(金) 午後7時 29年12月9日(土) 午後2時 午後7時 29年12月10日(日) 午後1時 午後5時				宣伝写真: 牧野智晃(4×5) 制作: 松田直樹、高橋ゆうき 主催: ホナガヨウコ企画 提携: 公益財団法人 武蔵野文化事業団
Super Theater 小池博史ブリッジプロジェクト 『2030世界漂流』	29年2月3日(土) 午後1時30分 29年2月4日(日) 午後1時30分 29年2月5日(月) 午後7時30分 29年2月6日(火) 午後7時30分 29年2月7日(水) 午後1時30分 29年2月8日(木) 午後7時30分 29年2月9日(金) 午後7時30分 29年2月10日(土) 午後1時30分 午後6時30分 29年2月11日(日) 午後1時30分 29年2月12日(月・祝) 午後1時30分 午後6時30分	劇 場	1,728	[全席指定] 一般 : 5,000円 友の会 : 4,500円 <u>提携団体のみ販売</u> VIP券 : 10,000円 本セット券 : 6,950円 学生 : 3,900円 高校生以下 : 2,500円 リピーター割引 : 4,200円	演出・脚本・振付・構成: 小池博史 出演・振付: フィリップ・エマール、 ムーンムーン・シン、荒木亜矢子、 谷口 界、吉澤慎吾、青木賢治、 甲斐美奈寿、日下麻彩、佐久間文恵、 野瀬山瑞希、平多理恵子、福島 梓、 森ようこ 演奏: 下町兄弟(ジャンベ・打楽器) 太田 豊(横笛・サクソ)、祭 美和(ボイス) 作曲: 太田 豊、下町兄弟 衣装: 浜井弘治 衣装アシスタント: 浜井麻紀 映像: 飯名尚人 照明: 富山貴之 音響: 深澤秀一 音楽プラン: 小池博史 演出助手: うねもととしほ、根本和歌菜 舞台監督: 中原和樹、吉田 誠 宣伝美術: 梅村昇史 記録映像: 宮下洋一 制作: 粟津梨恵、木村元郁、悪澤仁美、 伊藤 緑、原田真歩 主催: 株式会社サイ 提携: 公益財団法人 武蔵野文化事業団 企画: 小池博史ブリッジプロジェクト

エ. 協力事業

事業名	公演日時	場所	入場者数	料金	備考
Mrs. fictions 『15 Minutes Made Anniversary』	29年8月23日(水) 午後7時30分 29年8月24日(木) 午後3時 午後7時30分 29年8月25日(金) 午前11時 午後3時 午後7時30分 29年8月26日(土) 午前11時 午後3時 午後7時30分 29年8月27日(日) 午後1時 午後5時	劇 場	1,883	[全席指定] 一般 : 4,000円 友の会 : 3,600円 <u>提携団体のみ販売</u> 高校生以下 : 1,500円	参加団体: 演劇集団キャラメルボックス 梅棒、柿喰う客、 劇団「地蔵中毒」、Mrs. fictions、 吉祥寺シアター演劇部 《作・演出: 堀越涼(あやめ十八番/花組芝居)》 照明: 南 香織(LICHT-ER) 音響: 田中亮大(Paddy Field) 舞台監督: 本郷剛史 総合演出: Mrs.fictions 舞台美術: 坂本 遼 宣伝美術: 藤尾勘太郎(犬と串) 映像: 松澤延拓 映像撮影: 篠原雄介 制作: Mrs. fictions 主催: Mrs. fictions 協力: 公益財団法人 武蔵野文化事業団
可児市文化創造センター ala Collectionシリーズvol.10 『坂の上の家』	29年11月3日(金・祝) 午後2時 29年11月4日(土) 午後2時 29年11月5日(日) 午後2時	劇 場	816	[全席指定] 一般 : 5,000円 友の会 : 4,500円 <u>提携団体のみ販売</u> 学生 : 2,500円	作: 松田正隆 演出: 高橋正徳(文学座) 出演: 亀田佳明(文学座)、 鈴木陽丈(文学座) 石丸椎菜、大野香織(文学座)、陰山 泰 美術: 乗峯雅寛(文学座)

	<p>29年11月6日(月) 午後7時</p> <p>29年11月7日(火) 午後7時</p> <p>29年11月8日(水) 午後2時</p> <p>29年11月9日(木) 午後7時</p> <p>29年11月10日(金) 午後2時</p>				<p>照明:阪口美和(文学座)</p> <p>音響:原島正治</p> <p>衣裳:宮本宣子</p> <p>方言指導:大竹周作</p> <p>演出助手:五戸真理枝(文学座)</p> <p>舞台監督:三上 司</p> <p>宣伝美術:市川きよあき事務所</p> <p>イラスト:吉實 恵</p> <p>制作:清水佑香子、澤村 潤、馬場順子</p> <p>プロダクションマネージャー:村松明彦</p> <p>プロデューサー:衛 紀生</p> <p>主催:公益財団法人 可見市文化芸術振興財団</p> <p>協力:公益財団法人 武蔵野文化事業団</p> <p>宣伝写真:高階次郎</p> <p>制作:岩間麻衣子</p> <p>主催・企画制作:青☆組</p> <p>提携:公益財団法人 武蔵野文化事業団</p> <p>芸術文化振興基金助成事業</p> <p>平成29年度文化庁劇場・音楽堂等活性化事業</p>
<p>オフィスコトナープロデュース</p> <p>『夜、ナク、鳥』</p>	<p>30年2月17日(土) 午後6時</p> <p>30年2月18日(日) 午後2時</p> <p>30年2月19日(月) 午後7時30分</p> <p>30年2月20日(火) 午後2時</p> <p>午後7時30分</p> <p>30年2月21日(水) 午後2時</p> <p>30年2月22日(木) 午後2時</p> <p>午後7時30分</p> <p>30年2月22日(金) 午後7時30分</p> <p>30年2月22日(土) 午後2時</p>	劇 場	1,747	<p>[全席指定]</p> <p>一般 : 5,000円</p> <p>友の会 : 4,500円</p> <p>お得チケット : 4,500円</p> <p><u>提携団体のみ販売</u></p> <p>シードチケット : 3,500円</p>	<p>作:大竹野正典</p> <p>演出:瀬戸山美咲(ミナモザ)</p> <p>プロデューサー:綿貫 凜</p> <p>出演:松永玲子(ナイロン100℃)、 高橋由美子、松本紀保、安藤玉恵</p> <p>政岡泰志(動物電気)、 成清正紀(KAKUTA)、 井上幸太郎、藤井びん</p> <p>舞台美術:乗峯雅寛</p> <p>照明:上川真由美</p> <p>音響:原島正治(囃組)</p> <p>衣裳:小林巨和</p> <p>舞台監督:村田 明(クロスオーバー)</p> <p>演出助手:石塚貴恵</p> <p>制作デスク:津吹由美子</p> <p>制作:河本三咲</p> <p>制作協力:J-Stage Navi</p> <p>宣伝美術:川本裕之</p> <p>宣伝写真:宮本雅通</p> <p>主催:(有)オフィスコトナー</p> <p>協力:公益財団法人 武蔵野文化事業団</p> <p>助成:文化庁文化芸術振興費補助金 (舞台芸術創造活動活性化事業)</p>
<p>Integrated Dance Company</p> <p>響-Kyo 第5回公演</p>	<p>30年3月3日(土) 午後6時</p> <p>30年3月4日(日) 午後3時</p>	劇 場	321	<p>[全席自由]</p> <p>一般 : 3,500円</p> <p>友の会 : 3,150円</p> <p><u>提携団体のみ販売</u></p> <p>学生・障がい者割引 : 3,000円</p>	<p>『Only a sudden flurry of gestures 突然に溢れる身振りだけで』</p> <p>振付・構成・演出:トーマス・スーン</p> <p>出演:天方真帆、小佐野智美、樋浦 瞳</p> <p>『カプリエル』</p> <p>振付・構成・演出:平原慎太郎</p> <p>出演:石和田尚子、泉 葉子、 鈴木隆司、西村大樹、 三橋俊平、吉澤慎吾</p> <p>照明:三浦あさ子</p> <p>音響:牛川紀政</p> <p>舞台監督:原口佳子</p> <p>制作:瀧本麻璃英、 ミュージック・カンパニー(河野桃子)</p> <p>総括:伊地知裕子</p> <p>主催:クリエイティブ・アート実行委員会</p> <p>協力:公益財団法人セブン文化財団、 公益財団法人 武蔵野文化事業団</p> <p>助成:芸術文化振興基金、</p>

					アーツカウンシル東京 (公益財団法人東京都歴史文化財団)、 公益財団法人アサヒグループ芸術文化財団、 公益財団法人全国税理士共栄会文化財団
--	--	--	--	--	--

②参加・交流事業

事業名	開催日時	場所	参加者数	料金	備考
よみしばい 『長靴をはいたネコ』	29年7月8日(土) 午前11時 午後2時	劇場	275名	無料	2016年より市内各地で上演した『よみしばい』シリーズを初めて劇場で開催した。
吉祥寺シアターダンス部2017	29年8月2日(水)～ 29年8月6日(日) 午後1時30分～午後4時	けいこ場	4名	参加費1,000円	小学生を対象に、舞踏家・向雲太郎氏を講師に迎え、全5日間のワークショップを開催した。

②創造・育成型事業

事業名	開催日時	場所	参加者数	料金	備考
【ダンスワークショップ】 KENTARO!! in KICHIJOJI ～ボーダレスな表現を体感しよう～	29年3月9日(木)～ 29年4月20日(木) 毎週木曜 午後6時～午後9時30分 4月24日(月) 4月27日(木)～ 5月5日(金・祝)	けいこ場	12名	参加費2,000円	小学4年生～高校3年生を対象にしたワークショップ。本ワークショップでの創作作品を5/3、5/5の鑑賞型事業「KENTARO!!／東京ELECTROCK STAIRS『Special dance Performance!!』」で上演した。
吉祥寺シアター×ティーファクトリー 『ニッポン・ウォーズ』 リーディングワークショップ	29年7月13日(木) 午後7時～午後10時 29年7月16日(日) 午後6時30分～午後10時 29年7月20日(木) 午後7時～午後10時 29年7月27日(木) 午後7時～午後10時 29年9月11日(月) 午後7時～午後10時 29年9月15日(金) 午後7時～午後10時	けいこ場	40名	参加費2,000円 hhhhh	18歳以上を対象にしたワークショップ。本ワークショップでの創作作品を9/23,24の鑑賞型事業「吉祥寺シアター×ティーファクトリー 市民参加型リーディング公演『ニッポン・ウォーズ』」で上演した。
吉祥寺シアター演劇部 in 『15 Minutes Made Anniversary』	29年8月7日(月)～ 8月20日(日) 午後1時～午後7時	けいこ場	12名	参加費2,000円	高校生を対象にしたワークショップ。本ワークショップでの創作作品を8/23～27の鑑賞型事業『15 Minutes Made Anniversary』で上演した。

(10) 吉祥寺美術館

① 浜口陽三記念室

事業名	日時	入場者数	料金	備考
色の効果、魅せるグラデーションー浜口陽三・沢田哲郎	29年3月2日(木)～5月28日(日) 午前10時～午後7時30分 会期日数：77日間 29年度 28年4月8日(土)～5月28日(日) 会期日数：50日間	2,867名 会期中 総入場者数 3,823名	入館料 100円 (小学生以下、 65歳以上、 障害者 無料)	
1つのさくらんぼ、たくさんのさくらんぼ	29年6月1日(木)～10月15日(日) 午前10時～午後7時30分 会期日数：119日間	11,039名	入館料 100円 (小学生以下、 65歳以上、 障害者 無料)	
黒の表情	29年10月19日(木)～30年2月25日(日) 午前10時～午後7時30分 会期日数：104日間	8,836名	入館料 100円 (小学生以下、 65歳以上、 障害者 無料)	
かすかな ざわめき	30年3月1日(木)～7月8日(日) 午前10時～午後7時30分 会期日数：112日間 年度内 30年3月1日(木)～3月27日(火) 会期日数：27日間	379名	入館料 100円 (小学生以下、 65歳以上、 障害者 無料)	

② 萩原英雄記念室

事業名	日時	入場者数	料金	備考
天空を翔る色	29年3月2日(木)～5月28日(日) 午前10時～午後7時30分 会期日数：77日間 29年度 29年4月8日(土)～5月28日(日) 会期日数：50日間	2,867名 会期中 総入場者数 3,823名	入館料 100円 (小学生以下、 65歳以上、 障害者 無料)	
冷たい石	29年6月1日(木)～10月15日(日) 午前10時～午後7時30分 会期日数：119日間	11,039名	入館料 100円 (小学生以下、 65歳以上、 障害者 無料)	
木と色、銅と線	29年10月19日(木)～30年2月25日(日) 午前10時～午後7時30分 会期日数：104日間	8,836名	入館料 100円 (小学生以下、 65歳以上、 障害者 無料)	
星ふる夜	30年3月1日(木)～7月8日(日) 午前10時～午後7時30分 会期日数：112日間 年度内 30年3月1日(木)～3月27日(火) 会期日数：27日間	379名	入館料 100円 (小学生以下、 65歳以上、 障害者 無料)	

③ 企画展示室

事業名	日時	入場者数	料金	備考
北村周一 フラッグ《フェンスぎりぎり》一歩手前展	29年4月8日(土)～5月28日(日) 午前10時～午後7時30分 会期日数：50日間	2,719名	入館料 一般300円、中高生100円 (小学生以下、65歳以上、障害者無料)	作者：北村周一
高島那生のなつやすみ展	29年7月15日(土)～8月27日(日) 午前10時～午後7時30分 会期日数：43日間	5,982名	入館料 一般300円、中高生100円 (小学生以下、65歳以上、障害者無料)	作者：高島那生
事業名	日時	入場者数	料金	備考

青野文昭展	29年9月9日(土)～10月15日(日) 午前10時～午後7時30分 会期日数：36日間	3,633名	入館料 一般300円、中高生100円(小学生以下、65歳以上、障害者無料)	作者：青野文昭
見えた風景・見える風景展	29年11月11日(土)～12月24日(日) 午前10時～午後7時30分 会期日数：43日間	3,861名	入館料 一般300円、中高生100円(小学生以下、65歳以上、障害者無料)	作者：所蔵作品、吉祥寺今昔写真委員会
中澤弘光 明治末～大正<出版の美術>とスケッチ	30年1月13日(土)～2月25日(日) 午前10時～午後7時30分 会期日数：42日間	4,302名	入館料 一般300円、中高生100円(小学生以下、65歳以上、障害者無料)	作者：中澤弘光

④講演会・ワークショップ

事業名	日時	参加者数	料金	備考
講演会「芸術作品とは何かーハイデッガーの立場から」	29年5月20日(土) 午後2時～4時	51名	入場無料(美術館入館券提示)	講師：秋富克哉 場所：吉祥寺美術館音楽室
高島那生の読み聞かせ&サイン会 海の日編	29年7月17日(月・祝) 午後2時～4時	65名	入場無料(美術館入館券提示)	講師：高島那生 場所：吉祥寺美術館音楽室
ワークショップ「きみのだるまはどんなかお 7月もおわり編」	29年7月29日(土) 午後1時～4時	25名	参加費 1,000円	講師：高島那生 場所：吉祥寺美術館音楽室
高島那生の読み聞かせ&サイン会 山の日編	29年8月11日(金・祝) 午後2時～4時	66名	入場無料(美術館入館券提示)	講師：高島那生 場所：吉祥寺美術館音楽室
ワークショップ「きみのだるまはどんなかお 8月もなかば編」	29年8月19日(土) 午後1時～4時	22名	参加費 1,000円	講師：高島那生 場所：吉祥寺美術館音楽室
青野文昭アーティストトーク	29年10月1日(日) 午後2時～3時30分	64名	入場無料(美術館入館券提示)	講師：青野文昭 場所：吉祥寺美術館音楽室
記念講演会「武蔵野市と”武蔵野”を語る」	29年11月11日(土) 午後1時30分～4時	45名	入場無料(美術館入館券提示)	講師：森 安彦、保坂一房 場所：吉祥寺美術館音楽室
ギャラリートーク	①29年11月23日(木・祝) ②29年12月16日(土) ①、②午後2時～2時30分	①17名 ②05名	入場無料(美術館入館券提示)	講師：展覧会担当学芸員 場所：吉祥寺美術館企画展示室
講演会「今に残る江戸時代の武蔵野」	29年12月2日(土) 午後2時～4時	42名	入場無料(美術館入館券提示)	講師：米崎清実 場所：吉祥寺美術館音楽室
講演会「中澤弘光と京都」	30年1月27日(土) 午後2時～3時30分	40名	入場無料(美術館入館券提示)	講師：山田俊幸 場所：吉祥寺美術館音楽室

⑤特別展示

事業名	日時	入場者数	料金	備考
武蔵野アール・ブリュット2017	29年7月7日(金)～7月10日(月) 午前10時～午後7時30分	2,856名 (内 美術館 1,463名)	入場無料	【武蔵野アール・ブリュット実行委員会、市、文化事業団主催】公募展、近隣ギャラリーも含め市内4か所で開催。
武蔵野市制施行70周年特別展示 うつりゆく人と風景～所蔵作品と写真から振り返る武蔵野市の70年～	29年10月28日(土)～11月5日(日) 午前10時～午後5時	1,039名 (文化会館 展示室)	入場無料	【美術館主催】市で所蔵する武蔵野市にゆかりのある作家の作品、及び市の記録写真を展示。協力：吉祥寺今昔写真館委員会。

7. 施設の利用状況

武蔵野市民文化会館 施設別利用状況

開館日数	294日			対27年度比較	
	利用可能回数	利用回数	利用率	利用率	増減
大ホール	765	602	78.7%	76.0%	2.7
小ホール	730	661	90.5%	92.7%	-2.2
第1リハーサル室	741	467	63.0%	65.5%	-2.5
第2リハーサル室	820	477	58.2%	54.9%	3.3
展示室A	816	412	50.5%	42.5%	8.0
展示室B	816	406	49.8%	36.8%	13.0
第1会議室	829	262	31.6%	28.7%	2.9
第2会議室	828	283	34.2%	31.4%	2.8
茶室	824	175	21.2%	18.3%	2.9
第1和室	822	154	18.7%	17.5%	1.2
第2和室	822	158	19.2%	15.9%	3.3
第1練習室	843	719	85.3%	93.7%	-8.4
第2練習室	838	640	76.4%	73.1%	3.3
第3練習室	844	672	79.6%	91.6%	-12.0

※平成29年4月20日(小ホールのみ5月18日)よりリニューアルオープン

※平成28年4月1日より平成29年3月31日までの期間は、改修工事等のため貸出なし

武蔵野市民文化会館 催し物別利用状況

《大ホール》

区 分	利用回数	利用率	対27年度利用率	増減
オーケストラ	117	19.4%	14.2%	5.2
吹 奏 楽	64	10.6%	12.8%	-2.2
室内楽・器楽	13	2.2%	2.6%	-0.4
声 楽 ・ 合 唱	61	10.2%	14.9%	-4.7
オ ペ ラ	3	0.5%	0.5%	0.0
ポピュラー	15	2.5%	2.1%	0.4
民族音楽・舞踊	6	1.0%	1.6%	-0.6
バレエ・ダンス	159	26.4%	26.3%	0.1
演 劇	23	3.8%	4.8%	-1.0
古 典 芸 能	3	0.5%	0.5%	0.0
講演会・大会	49	8.1%	8.6%	-0.5
オムニバス	53	8.8%	9.0%	-0.2
映 画	7	1.2%	0.5%	0.7
控 室	15	2.5%	0.5%	2.0
そ の 他	14	2.3%	1.1%	1.2
合 計	602	100.0%	100.0%	—

※平成29年4月20日(小ホールのみ5月18日)よりリニューアルオープン

※平成28年4月1日より平成29年3月31日までの期間は、改修工事等のため貸出なし

《小ホール》

区 分	利用回数	利用率	対27年度利用率	増減
オルガン	198	29.9%	19.6%	10.3
オーケストラ	5	0.8%	1.0%	-0.2
吹 奏 楽	19	2.8%	1.5%	1.3
室内楽・器楽	263	39.8%	42.6%	-2.8
声 楽 ・ 合 唱	95	14.4%	22.0%	-7.6
ポピュラー	0	0.0%	1.3%	-1.3
民族音楽・舞踊	15	2.2%	1.4%	0.8
オムニバス	9	1.4%	0.7%	0.7
控 室	48	7.3%	9.5%	-2.2
そ の 他	9	1.4%	0.4%	1.0
合 計	661	100.0%	100.0%	—

※平成29年4月20日(小ホールのみ5月18日)よりリニューアルオープン

※平成28年4月1日より平成29年3月31日までの期間は、改修工事等のため貸出なし

《展示室》

区 分	利用回数	利用率	対27年度利用率	増減
展 示 会	716	87.5%	76.4%	11.1
控 室	78	9.6%	12.9%	-3.3
そ の 他	24	2.9%	10.7%	-7.8
合 計	818	100.0%	100.0%	—

※平成29年4月20日(小ホールのみ5月18日)よりリニューアルオープン

※平成28年4月1日より平成29年3月31日までの期間は、改修工事等のため貸出なし

武蔵野芸能劇場 施設別利用状況

開館日数	305日			対前年度比較	
施設	利用可能回数	利用回数	利用率	利用率	増減
小劇場	821	692	84.3%	86.1%	-1.8
小ホール	853	522	61.2%	66.1%	-4.9

武蔵野芸能劇場 催し物別利用状況

《小劇場》

区分	利用回数	利用率	前年度利用率	増減
歌謡	12	1.7%	1.2%	0.5
民族音楽・舞踊	16	2.3%	2.3%	0.0
バレエ・ダンス	5	0.8%	4.4%	-3.6
演劇	547	79.0%	70.6%	8.4
人形劇	12	1.7%	4.0%	-2.3
古典芸能	57	8.3%	11.0%	-2.7
講演会・大会	20	2.9%	2.5%	0.4
オムニバス	22	3.2%	3.0%	0.2
その他	1	0.1%	1.0%	-0.9
合計	692	100.0%	100.0%	—

《小ホール》

区分	利用回数	利用率	前年度利用率	増減
講演会・大会	7	1.3%	7.0%	-5.7
会議・研修会	63	12.1%	11.6%	0.5
展示会	404	77.4%	78.8%	-1.4
控室	21	4.0%	2.6%	1.4
その他	27	5.2%	0.0%	5.2
合計	522	100.0%	100.0%	—

武蔵野公会堂 施設別利用状況

開館日数	308日			対前年度比較	
	利用可能回数	利用回数	利用率	利用率	増減
ホール	542	500	92.3%	92.5%	-0.2
第1会議室	841	619	73.6%	72.0%	1.6
第2会議室	837	492	58.8%	57.7%	1.1
第3会議室	842	450	53.4%	58.5%	-5.1
第4会議室	844	404	47.9%	49.0%	-12.5
第5会議室	847	573	67.7%	75.6%	-7.9
第6会議室	857	470	54.8%	60.7%	-5.9
和室(1)	836	366	43.8%	48.6%	-4.8
和室(2)	843	418	49.6%	51.8%	-2.2

※平成30年1月20日より2月28日までの期間は、舞台ホール床面等の改修及び平成30年2月20日より28日までは会議室、和室の空調設備の改修工事のため貸出なし

武蔵野公会堂 催し物別利用状況

《ホール》

区分	利用回数	利用率	前年度利用率	増減
オペラ	0	0.0%	0.6%	-0.6
室内楽・器楽	125	25.0%	27.8%	-2.8
声楽・合唱	35	7.0%	7.6%	-0.6
ポピュラー	43	8.6%	7.6%	1.0
ジャズ	9	1.8%	1.1%	0.7
歌謡	5	1.0%	2.6%	-1.6
民族音楽・舞踊	33	6.6%	8.9%	-2.3
講演会・大会	135	27.0%	24.7%	2.3
バレエ・ダンス	3	0.6%	1.9%	-1.3
演劇	16	3.2%	0.9%	2.3
古典芸能	48	9.6%	8.9%	0.7
オムニバス	29	5.8%	4.8%	1.0
映画	16	3.2%	1.9%	1.3
その他	3	0.6%	0.7%	-0.1
合計	500	100.0%	100.0%	—

武蔵野スイングホール 施設別利用状況

開館日数	308日			対前年度比較	
	施設	利用可能回数	利用回数	利用率	増減
スイングホール	843	676	80.2%	85.6%	-5.4
スカイルーム1	902	571	63.3%	68.8%	-5.5
スカイルーム2	904	498	55.1%	59.0%	-3.9
スカイルーム3	902	530	58.8%	65.1%	-6.3
レインボーサロンA	812	505	62.2%	66.1%	-3.9
レインボーサロンB	836	528	63.2%	67.2%	-4.0

※平成30年1月12日より28日までの期間は、舞台ホール空調設備の改修工事のため貸出なし

武蔵野スイングホール 催し物別利用状況

《スイングホール》

区分	利用回数	利用率	前年度利用率	増減
オーケストラ	0	0.0%	0.4%	-0.4
吹奏楽	8	1.2%	0.9%	0.3
古典芸能	17	2.5%	2.4%	0.1
室内楽・器楽	267	39.5%	46.3%	-6.8
声楽・合唱	74	11.0%	11.5%	-0.5
ジャズ	52	7.7%	9.5%	-1.8
歌謡	6	0.9%	0.4%	0.5
民族音楽・舞踊	28	4.1%	5.3%	-1.2
バレエ・ダンス	15	2.2%	1.6%	0.6
演劇	27	4.0%	2.0%	2.0
講演会・大会	118	17.5%	12.9%	4.6
オムニバス	57	8.4%	5.8%	2.6
映画	5	0.7%	1.0%	-0.3
その他	2	0.3%	0.0%	0.3
合計	676	100.0%	100.0%	—

《レインボーサロン》

区 分	利用回数	利用率	前年度利用率	増減
講演会・大会	159	15.4%	12.5%	2.9
会議・研修会	564	54.6%	47.8%	6.8
オムニバス	15	1.5%	1.8%	-0.3
レセプション	269	26.0%	25.4%	0.6
展示	0	0.0%	9.5%	-9.5
控室	26	2.5%	3.0%	-0.5
合計	1,033	100.0%	100.0%	—

吉祥寺美術館 施設別利用状況

開館日数	346日			対前年度比較	
施設	利用可能回数	利用回数	利用率	利用率	増減
企画展示室 (市民ギャラリーA)	345	345	100.0%	100.0%	0.0
企画展示室 (市民ギャラリーB)	345	345	100.0%	100.0%	0.0

開館日数	346日			対前年度比較	
施設	利用可能回数	利用回数	利用率	利用率	増減
音楽室	1,033	988	95.6%	94.9%	0.7

吉祥寺美術館 催し物別利用状況

《企画展示室 (市民ギャラリー)》

区分	利用回数	利用率	前年度利用率	増減
展示会	690	100.0%	100.0%	0.0
合計	690	100.0%	100.0%	—

《音楽室》

区分	利用回数	利用率	前年度利用率	増減
室内楽	16	1.6%	2.2%	-0.6
声楽・合唱	16	1.6%	0.8%	0.8
社交ダンス	109	11.0%	10.2%	0.8
会議・研修会	12	1.2%	1.3%	-0.1
ワークショップ	27	2.7%	1.3%	1.4
音楽練習	808	81.9%	84.2%	-2.3
合計	988	100.0%	100.0%	—

吉祥寺シアター 施設別利用状況

開館日数	347日			対前年度比較	
施設	利用可能回数	利用回数	利用率	利用率	増減
劇場	925	925	100.0%	99.4%	0.6
けいこ場	947	814	86.0%	88.1%	-2.1

吉祥寺シアター 催し物別利用状況

《劇場》

区分	利用回数	利用率	前年度利用率	増減
室内楽	3	0.3%	1.6%	-1.3
バレエ・ダンス	117	12.6%	9.0%	3.6
演劇	786	85.1%	87.5%	-2.4
映画	4	0.4%	1.3%	-0.9
古典芸能	6	0.6%	0.6%	0.0
その他	9	1.0%	0.0%	1.0
合計	925	100.0%	100.0%	—

《けいこ場》

区分	利用回数	利用率	前年度利用率	増減
演劇練習	360	44.2%	28.5%	15.7
ダンス練習	388	47.7%	52.7%	-5.0
音楽練習	35	4.3%	7.3%	-3.0
バレエ・ダンス	20	2.5%	7.6%	-5.1
控室	6	0.7%	3.2%	-2.5
その他	5	0.6%	0.7%	-0.1
合計	814	100.0%	100.0%	—

松露庵 施設別利用状況

開館日数	308日			対前年度比較	
施設	利用可能回数	利用回数	利用率	利用率	増減
松露庵	606	258	42.6%	41.3%	1.3

松露庵 催し物別利用状況

《松露庵》

区分	利用回数	利用率	前年度利用率	増減
茶会	192	74.4%	79.0%	-4.6
講演会・大会	30	11.6%	6.0%	5.6
会議・研修会	19	7.4%	7.5%	-0.1
古典芸能	11	4.3%	4.4%	-0.1
短歌・俳句・川柳	5	1.9%	0.8%	1.1
その他	1	0.4%	2.3%	-1.9
合計	258	100.0%	100.0%	—

かたらいの道 市民スペース 施設別利用状況

開館日数	308日			対前年度比較	
施設	利用可能回数	利用回数	利用率	利用率	増減
第1会議室	915	554	60.5%	62.5%	-2.0
第2会議室	916	484	52.8%	56.9%	-4.1

かたらいの道 市民スペース 催し物別利用状況

《第1・第2会議室》

区分	利用回数	利用率	前年度利用率	増減
会議・研修会	802	77.3%	89.8%	-10.3
ワークショップ	126	12.1%	0.0%	13.5
展示会	110	10.6%	10.2%	-3.2
合計	1,038	100.0%	100.0%	—

財 務 諸 表

貸借対照表

平成 30 年 3 月 31 日現在 (決算)

法人名：公益財団法人 武蔵野文化事業団

事業名：事業全体

(単位：円)

科 目	当 年 度	前 年 度	増 減
I 資産の部			
流動資産			
現金預金	149,975,291	188,237,291	△38,262,000
未収金	748,138	3,197,924	△2,449,786
前払金	4,326,861	13,545,031	△9,218,170
貯蔵品	1,237,518	1,057,681	179,837
流動資産合計	156,287,808	206,037,927	△49,750,119
固定資産			
基本財産			
預金	796,720,000	796,720,000	
投資有価証券	5,000,000	5,000,000	
基本財産合計	801,720,000	801,720,000	0
特定資産			
退職給付引当資産	37,366,192	36,787,221	578,971
公演積立資産	22,101,873	34,000,000	△11,898,127
特定資産合計	59,468,065	70,787,221	△11,319,156
その他固定資産			
車両運搬具		1	△1
什器備品	37,596,492	3	37,596,489
その他固定資産合計	37,596,492	4	37,596,488
固定資産合計	898,784,557	872,507,225	26,277,332
資産合計	1,055,072,365	1,078,545,152	△23,472,787
II 負債の部			
流動負債			
未払金	71,117,201	58,528,551	12,588,650
前受金	28,774,233	74,474,930	△45,700,697
預り金	6,396,374	7,992,579	△1,596,205
リース債務	10,322,064	1,272,096	9,049,968
流動負債合計	116,609,872	142,268,156	△25,658,284
固定負債			
退職給付引当金	30,616,009	34,759,838	△4,143,829
リース債務	27,274,428	1,166,088	26,108,340
固定負債合計	57,890,437	35,925,926	21,964,511
負債合計	174,500,309	178,194,082	△3,693,773
III 正味財産の部			
指定正味財産			
武蔵野市出捐金	800,000,000	800,000,000	
寄付金	3,101,873	1,000,000	2,101,873
指定正味財産合計	803,101,873	801,000,000	2,101,873
一般正味財産	77,470,183	99,351,070	△21,880,887
正味財産合計	880,572,056	900,351,070	△19,779,014
負債及び正味財産合計	1,055,072,365	1,078,545,152	△23,472,787

正味財産増減計算書

平成29年 4月 1日から平成30年 3月31日（決算）まで

法人名：公益財団法人 武蔵野文化事業団

事業名：事業全体

（単位： 円）

科 目	当 年 度	前 年 度	増 減
I 一般正味財産増減の部			
經常増減の部			
經常収益			
基本財産運用益	857,037	650,753	206,284
基本財産受取利息	807,037	600,753	206,284
基本財産受取配当金	50,000	50,000	
特定資産運用益	5,052	7,511	△2,459
特定資産受取利息	5,052	7,511	△2,459
事業収益	222,370,019	78,330,008	144,040,011
入場料収益	194,832,388	74,619,100	120,213,288
その他事業収益	23,298,795	3,710,908	19,587,887
物品販売収益	4,238,836		4,238,836
受取補助金等	751,187,742	697,782,000	53,405,742
その他受取補助金	397,062	5,606,000	△5,208,938
管理受託収益	748,169,680	691,729,000	56,440,680
受取民間助成金	2,621,000	447,000	2,174,000
受取負担金	8,072,209	7,550,000	522,209
受取負担金	8,072,209	7,550,000	522,209
雑収益	12,757,399	4,470,296	8,287,103
受取利息	2,464	2,117	347
受取手数料	3,532,361	1,052,343	2,480,018
公衆電話運営収益		216	△216
A R T E友の会収益	7,720,246	1,332,000	6,388,246
雑収益	1,502,328	2,083,620	△581,292
經常収益計	995,249,458	788,790,568	206,458,890
經常費用			
事業費用	753,845,755	528,889,752	224,956,003
人件費	65,401,783	52,047,440	13,354,343
芸術文化振興事業費	287,175,524	130,278,132	156,897,392
舞台芸術活動支援事業費	5,891,492	3,279,415	2,612,077
文化施設管理運営事業費	376,376,956	338,284,765	38,092,191
その他事業費	19,000,000	5,000,000	14,000,000
管理費用	231,682,195	221,239,122	10,443,073
人件費	160,251,818	150,986,505	9,265,313
運営費用	71,430,377	70,252,617	1,177,760
武蔵野市返納金	34,754,660	20,564,162	14,190,498
武蔵野市返納金	34,754,660	20,564,162	14,190,498
經常費用計	1,020,282,610	770,693,036	249,589,574
評価損益等調整前当期經常増減額	△25,033,152	18,097,532	△43,130,684
評価損益等計	0	0	0
当期經常増減額	△25,033,152	18,097,532	△43,130,684
經常外増減の部			
經常外収益			
その他經常外収益	3,222,265	0	3,222,265
退職給付引当金戻入	3,222,265		3,222,265
經常外収益計	3,222,265	0	3,222,265
經常外費用			
その他經常外費用	70,000	0	70,000
法人税等	70,000		70,000
經常外費用計	70,000	0	70,000
当期經常外増減額	3,152,265	0	3,152,265
当期一般正味財産増減額	△21,880,887	18,097,532	△39,978,419
一般正味財産期首残高	99,351,070	81,253,538	18,097,532
一般正味財産期末残高	77,470,183	99,351,070	△21,880,887

正味財産増減計算書

平成29年 4月 1日から平成30年 3月31日（決算）まで

法人名：公益財団法人 武蔵野文化事業団

事業名：事業全体

（単位：円）

科 目	当 年 度	前 年 度	増 減
Ⅱ 指定正味財産増減の部			
受 取 寄 付 金	2,101,873	0	2,101,873
受 取 寄 付 金	2,101,873		2,101,873
当期指定正味財産増減額	2,101,873	0	2,101,873
指定正味財産期首残高	801,000,000	801,000,000	0
指定正味財産期末残高	803,101,873	801,000,000	2,101,873
Ⅲ 正味財産期末残高	880,572,056	900,351,070	△19,779,014

正味財産増減計算書内訳表

平成29年4月1日から平成30年3月31日まで

(単位：円)

科 目	公益目的事業会計	収益事業等会計				法人会計	合計
	芸術文化振興事業	付帯サービス事業	施設貸与等事業	カフェ事業	小計		
I 一般正味財産増減の部							
1. 経常増減の部							
(1) 経常収益							
基本財産運用益							
基本財産受取利息	807,037						807,037
基本財産受取配当金	50,000						50,000
特定資産運用益							
特定資産受取利息	4,372	209	331	3	543	137	5,052
事業収益							
入場料収益	194,832,388				0		194,832,388
その他事業収益	0	23,298,795	0	0	23,298,795		23,298,795
物品販売収益			4,238,836		4,238,836		4,238,836
受取補助金等					0		0
その他受取補助金	397,062				0		397,062
管理受託収益	619,089,605	40,062,042	62,640,380	562,693	103,265,115	25,814,960	748,169,680
受取民間助成金	2,621,000				0		2,621,000
受取負担金					0		0
受取負担金	8,072,209				0		8,072,209
雑収益					0		0
受取利息	1,955	157	248	2	407	102	2,464
受取手数料		3,532,361			3,532,361		3,532,361
ARTE友の会収益	7,720,246				0		7,720,246
雑収益	1,191,907	95,491	151,242	1,359	248,092	62,329	1,502,328
経常収益計	834,787,781	66,989,055	67,031,037	564,057	134,584,149	25,877,528	995,249,458
(2) 経常費用							
事業費							
役員報酬	4,628,157	170,452	681,530	8,685	860,667		5,488,824
給料手当	148,935,181	11,532,304	19,086,641	176,568	30,795,513		179,730,694
退職金掛金	896,901	27,362	52,071	0	79,433		976,334
福利厚生費	23,694,782	1,898,336	3,006,654	27,009	4,931,999		28,626,781
臨時雇賃金	912,735	79,921	42,239	0	122,160		1,034,895
交際費	33,942						33,942
会議費	151,995				0		151,995
旅費交通費	20,358,634	29,583	46,855	421	76,859		20,435,493
通信運搬費	15,923,370	131,026	278,378	1,864	411,268		16,334,638
減価償却費	7,636,330	611,795	968,981	8,704	1,589,480		9,225,810
消耗品費	19,159,409	315,336	3,355,671	4,486	3,675,493		22,834,902
修繕費	88,518	5,976	13,686	85	19,747		108,265
印刷製本費	13,524,487	24,926	430,542	355	455,823		13,980,310
燃料費	41,332	3,311	5,245	47	8,603		49,935
賃借料	3,304,729	16,625	170,187	237	187,049		3,491,778
使用料	1,388,789				0		1,388,789
保険料	519,359	18,218	28,854	259	47,331		566,690
手数料	4,915,393	181,901	288,102	2,588	472,591		5,387,984
諸謝金	817,689				0		817,689
広告宣伝費	12,168,823				0		12,168,823
租税公課	16,501,786	1,291,264	2,124,395	18,371	3,434,030		19,935,816
支払負担金	19,150,000						19,150,000
委託費	502,127,951	43,990,364	58,313,120	204,487	102,507,971		604,635,922
雑費	519,703	8,369	21,817	119	30,305		550,008
その他費用	3						3

(単位：円)

科 目	公益目的事業会計	収益事業等会計				法人会計	合計
	芸術文化振興事業	付帯サービス事業	施設貸与等事業	カフェ事業	小計		
管理費							
役員報酬						1,767,576	1,767,576
給料手当						7,790,644	7,790,644
退職金掛金						33,666	33,666
福利厚生費						1,239,082	1,239,082
運営費							
交際費						30,068	30,068
会議費						33,905	33,905
旅費交通費						19,309	19,309
通信運搬費						85,522	85,522
減価償却費						399,330	399,330
消耗品費						205,827	205,827
修繕費						3,901	3,901
印刷製本費						16,270	16,270
燃料費						2,161	2,161
賃借料						10,852	10,852
保険料						168,820	168,820
手数料						118,732	118,732
租税公課						842,834	842,834
諸会費						299,156	299,156
委託費						5,348,512	5,348,512
雑費						5,463	5,463
武蔵野市返納金							
武蔵野市返納金	18,639,120	6,342,678	2,310,418	33,330	8,686,426	7,429,114	34,754,660
経常費用計	836,039,118	66,679,747	91,225,386	487,615	158,392,748	25,850,744	1,020,282,610
当期経常増減額	△ 1,251,337	309,308	△ 24,194,349	76,442	△ 23,808,599	26,784	△ 25,033,152
2. 経常外増減の部							0
(1) 経常外収益							0
その他経常外収益							0
退職給付引当金戻入	2,556,459	204,814	324,392	2,914	532,120	133,686	3,222,265
経常外収益計							0
(2) 経常外費用							0
経常外費用計							0
当期経常外増減額							0
法人税等						70,000	70,000
他会計振替(利益を繰入)							0
当期一般正味財産増減額	1,305,122	514,122	△ 23,869,957	79,356	△ 23,276,479	90,470	△ 21,880,887
一般正味財産期首残高	93,457,161	4,232,985	△ 4,762,970	△ 191,048	△ 721,033	6,614,942	99,351,070
一般正味財産期末残高	94,762,283	4,747,107	△ 28,632,927	△ 111,692	△ 23,997,512	6,705,412	77,470,183
II 指定正味財産増減の部							0
当期指定正味財産増減額	2,101,873						2,101,873
指定正味財産期首残高	801,000,000						801,000,000
指定正味財産期末残高	803,101,873						803,101,873
III 正味財産期末残高	897,864,156	4,747,107	△ 28,632,927	△ 111,692	△ 23,997,512	6,705,412	880,572,056

財務諸表に対する注記

法人名：公益財団法人 武蔵野文化事業団
事業名：事業全体

1. 継続事業の前提に関する注記

該当なし

2. 重要な会計方針

(1) 有価証券の評価基準及び評価方法

満期保有目的のため、原則として取得価額とする。

(2) 棚卸資産の評価基準及び評価方法

最終仕入原価法による。

(3) 固定資産の減価償却の方法

すべてのリース資産については、リース期間定額法により処理する。

(4) 引当金の計上基準

退職給付引当金・期末自己都合要支給額から中小企業退職金共済制度の期末退職金試算額を差し引いた額を計上する。

(5) 消費税等の会計処理

税込方式による。

(6) リース取引の処理方法

リース処理の方法は、リース料総額が1件につき300万円を超える取引については、固定資産の取得として処理し、それ以外の取引については、賃貸借取引に準じた会計処理を行っている。

リース未払金残額の内訳

備品 総額	51,610,320円
1年以内に支払期限の到来する金額	10,322,064円
それ以外	27,274,428円

3. 会計方針の変更

該当なし

4. 基本財産及び特定資産の増減額及びその残高

基本財産及び特定資産の増減額及びその残高は、次のとおりである。

(単位：円)

科目	前期末残高	当期増加額	当期減少額	当期末残高
基本財産				0
定期預金	796,720,000	0	0	796,720,000
有価証券	5,000,000	0	0	5,000,000
特定資産				
退職給付引当資産	36,787,221	578,971	0	37,366,192
公演積立資産	34,000,000	2,101,873	14,000,000	22,101,873
合計	872,507,221	2,680,844	14,000,000	861,188,065

財務諸表に対する注記

法人名：公益財団法人 武蔵野文化事業団
事業名：事業全体

5. 基本財産及び特定資産の財源等の内訳

基本財産及び特定資産の財源等の内訳は、次のとおりである。

(単位：円)

科 目	当期末残高	(うち指定正味財 産からの充当額)	(うち一般正味財 産からの充当額)	(うち負債に 対応する額)
基本財産				
定期預金	796,720,000	(796,000,000)	(720,000)	(0)
有価証券	5,000,000	(5,000,000)	(0)	(0)
特定資産				
退職給付引当資産	37,366,192	(0)	(6,750,183)	(30,616,009)
公演積立資産	22,101,873	(2,101,873)	(0)	(20,000,000)
合 計	861,188,065	(803,101,873)	(7,470,183)	(50,616,009)

6. 担保に供している資産

該当なし。

7. 固定資産の取得価額、減価償却累計額及び当期末残高

固定資産の取得価額、減価償却累計額及び当期末残高は、次のとおりである。

(単位：円)

科 目	取得価額	減価償却累計額	当期末残高
什器備品	51,610,320	14,013,828	37,596,492
合 計	51,610,320	14,013,828	37,596,492

8. 保証債務等の偶発債務

該当なし

9. 補助金等の内訳並びに交付者、当期の増減額及び残高

補助金等の内訳並びに交付者、当期の増減額及び残高は、次のとおりである。

(単位：円)

補助金等 の名称	交付者	前期末残高	当期増加額	当期減少額	当期末残高	貸借対照表上 の記載区分
芸術文化振興基金助成金	独立行政法人日本 芸術文化振興会	0	397,062	397,062	0	
合 計		0	397,062	397,062	0	

10. 指定正味財産から一般正味財産への振替額の内訳

指定正味財産から一般正味財産への振替額の内訳は、次のとおりである。

(単位：円)

内 容	金 額
	0
合 計	0

11. 重要な後発事象

(1)

該当なし

12. その他

(1) 退職給付引当金の計上について

当年度末既経過部分の積立額試算において、計算誤りが発覚したため、その減少額は、その他減少として29年度決算において訂正を行い、これに対応する積立資産は、30年度において訂正を行うものとした。

附属明細書

法人名：公益財団法人 武蔵野文化事業団
事業名：事業全体

1. 基本財産及び特定資産の明細

(単位：円)

区分	資産の種類	期首帳簿価額	当期増加額	当期減少額	期末帳簿価額
基本財産	定期預金	796,720,000	0	0	796,720,000
基本財産	有価証券	5,000,000	0	0	5,000,000
特定資産	退職給付引当資産	36,787,221	578,971	0	37,366,192
特定資産	公演積立資産	34,000,000	2,101,873	14,000,000	22,101,873

2. 引当金の明細

(単位：円)

科目	期首残高	当期増加額	当期減少額		期末残高
			目的使用	その他	
退職給付引当金	34,759,838	0	921,564	3,222,265	30,616,009

財 産 目 録

平成 30 年 3 月 31 日現在 (決算)

法人名：公益財団法人 武蔵野文化事業団

事業名：事業全体

(単位： 円)

貸借対照表科目	場所・物量等	使用目的等	金額
(流動資産)			
現金	手許保管	運転資金として	630, 773
普通預金	三菱UFJ銀行	吉祥寺支店 運転資金として	73, 879, 551
	東京都民銀行	武蔵野支店 運転資金として	8, 512, 177
	三井住友銀行	三鷹支店 運転資金として	8, 184, 235
	みずほ銀行	吉祥寺支店 運転資金として	31, 112, 146
	多摩信用金庫	境支店 運転資金として	9, 272, 946
	多摩信用金庫	吉祥寺支店 運転資金として	2, 915, 953
	多摩信用金庫	武蔵野支店 運転資金として	4, 152, 009
	山梨中央銀行	吉祥寺支店 運転資金として	10, 099, 599
	東京むさし農業協同	武蔵野支店 運転資金として	938, 519
	大東京信用組合	吉祥寺支店 運転資金として	277, 383
未収金	チケット売上など	チケット及び共济負担金など	748, 138
前払金	運賃・DM送料など	国際航空運賃やDM送料など	4, 326, 861
貯蔵品	電球など	施設に使用する電球など	1, 237, 518
流動資産合計			156, 287, 808
(固定資産)			
基本財産			
預金	みずほ銀行	吉祥寺支店	60, 000, 000
	三菱UFJ銀行	吉祥寺支店	354, 220, 000
	大東京信用組合	吉祥寺支店	140, 000, 000
	東京むさし農業組合	武蔵野支店	242, 500, 000
特定資産	投資有価証券	有価証券 エフエムむさしの株保有	5, 000, 000
	退職給付引当資産	三菱UFJ銀行 役員及び職員退職金支払いのため	37, 366, 192
	公演積立資産	三菱UFJ銀行 芸術文化公演等に充てるため	20, 000, 000
		三菱UFJ銀行普通 音楽普及啓発活動支援事業資金	2, 101, 873
その他固定資産	什器備品	印刷機 会館使用 リース物件	1, 272, 096
		情報通信基盤機器 会館使用 リース物件	20, 956, 320
		メールサーバー追加 会館使用 リース物件	2, 175, 120
		メールサーバー 会館使用 リース物件	13, 192, 956
固定資産合計			898, 784, 557
資産合計			1, 055, 072, 365
(流動負債)			
未払金		施設管理委託、社会保険料など	71, 117, 201
前受金		入場料収入の前受け	28, 774, 233
預り金		所得税、住民税、社会保険料他	6, 396, 374
リース債務		備品についてのリース債務	10, 322, 064
流動負債合計			116, 609, 872
(固定負債)			
退職給付引当金		役員及び職員退職金支払いのため	30, 616, 009
リース債務		備品についてのリース債務	27, 274, 428
固定負債合計			57, 890, 437
負債合計			174, 500, 309
正味財産			880, 572, 056