

調光卓 松村電機 F153Ⅲ Ver.3.28 H29年設置	<ul style="list-style-type: none"> ・プリセットフェーダー : 100本×3段(フラッシュスイッチ付) *ジョイントにより 300本×1段使用可 ・サブマスターフェーダー : 20本×50ページ サブマスターにチャンネルマスター・フリーマスター・段マスター割り付け可 ・記憶プリセットシーン数 : 1000シーン ・エフェクトパターン数 : 50パターン×99ステップ (トータル1000ステップまで) ・17型LCDディスプレイ : 2台 ・制御信号:DMX-512 制御チャンネル数:1024ch ・JASC II (USB対応 フロッキー不可) ・DMX外部持込卓使用可 ・パッチアウト可
調光室位置	4F客席後方下手

名称	内容		器具名	備考
客SL	12回路(30A) コンセント 20AC型(内、直/調切替3回路) 100V 直回路 30AC型×2 200V D型 DMX出力×2 AUX-ETHER×1 VL1000-AS×4	最大吊荷量230kg ハトン長さ18.8m	VL1000-AS	PRG製
PSL(フロサス)	6回路(30A) コンセント 20AC型 30Aホータブルディマー×2 常設 *10A×6回路 100V直回路 30AC型×2 DMX出力×2 1kw凸×17 750wソースフォー26° ×2	※昇降不可	LNC2-250-1000w SF 26° 750w	丸茂製 ETC製
PBL(17'リ)	LEDホータライト×15台 (中×7 上下×8) RGB+W LEDモジュール2灯4色構成 4ch制御 30A 8回路 コンセント30AC型	最大吊荷量750kg ハトン長さ15.3m	BL-LED 167w	松村製
	30A 20回路 コンセント20AC型(内、直/調切替3回路) 100V 直回路 30AC型×2 200V D型 DMX出力×2 AUX-ETHER×1 1kw凸×11 1kwフレネル×8 Turbo par ×6(200V仕様)		LNC2-250-1000w FX-8 II 1000w Turbo par 150	丸茂製 丸茂製 PCライツ製
2BL・スクリーン	LEDホータライト×15台 (中×7 上下×8) RGB+W LEDモジュール2灯4色構成 4ch制御 30A 8回路 コンセント30AC型	最大吊荷量1230kg ハトン長さ19.0m	BL-LED 167w	松村製
2SL	30A 16回路 コンセント20AC型(内、直/調切替3回路) 100V 直回路 30AC型×2 200V D型 DMX出力×2 AUX-ETHER×1 1kw凸×8 1kwフレネル×8 Turbo par ×6(200V仕様)	最大吊荷量365kg ハトン長さ18.0m	LNC2-250-1000w FX-8 II 1000w Turbo par 150	丸茂製 松村製 PCライツ製
1UH	30A 12回路 コンセント20AC型(内、直/調切替3回路) LEDホータライト×9台 (中×5 上下×4) RGB+W LEDモジュール2灯4色構成 4ch制御 DMX出力×1 AUX-ETHER×1	最大吊荷量80kg ハトン長さ18.0m		
3SL	30A 16回路 コンセント20AC型(内、直/調切替3回路) 100V 直回路 30AC型×2 200V D型 DMX出力×2 AUX-ETHER×1 1kw凸×8 1kwフレネル×8 Turbo par ×6(200V仕様)	最大吊荷量365kg ハトン長さ18.0m	LNC2-250-1000w FX-8 II 1000w Turbo par 150	丸茂製 松村製 PCライツ製
3BL	LEDホータライト×15台 (中×7 上下×8) RGB+W LEDモジュール2灯4色構成 4ch制御 30A 8回路 コンセント30AC型 100V 直回路 20AC型×1 DMX出力×2	最大吊荷量113kg ハトン長さ19.0m	BL-LED 167w	松村製
4SL	30A 16回路 コンセント20AC型(内、直/調切替3回路) 100V 直回路 30AC型×2 200V D型 DMX出力×2 AUX-ETHER×1 1kw凸×8 1kwフレネル×8 Turbo par ×6(200V仕様)	最大吊荷量365kg ハトン長さ18.0m	LNC2-250-1000w FX-8 II 1000w Turbo par 150	丸茂製 松村製 PCライツ製
5SL	30A 16回路 コンセント20AC型(内、直/調切替3回路) 100V 直回路 30AC型×2 200V D型 DMX出力×2 AUX-ETHER×1 PAR1M×22 PAR1N×12 Turbo par ×6(200V仕様)	最大吊荷量365kg ハトン長さ18.0m	PAR64(M) PAR64(N) Turbo par 150	東芝製 東芝製 PCライツ製

※サスペンション用直回路の電源盤 : 1φ3W 105/210V MCCB 3P 100AF/60AT 使用電源容量にお気をつけください。

武蔵野市民文化会館 照明設備一覧

2020/4/1

名称	内容	器具名	備考
UH(文字共吊)	4色 500w #71#72#78#63#22#W * 吊り込み不可		285×235
LH	4色 300w #72#59#22#40 (1色20灯) 60Aプラグ * 10間間口		200×235
ポータルトーン (上・下共通)	4回路(30A) コンセント20AC型 1kw凸×8 20AC型直×1 DMX出力×2	LNC2-250-1000w	丸茂製
1タワー 昇降 (上・下共通)	4回路(30A) コンセント20AC型 1kw凸×8 20AC型直×1 DMX出力×2		
2タワー 昇降 (上・下共通)	4回路(30A) コンセント20AC型 1kw凸×8 20AC型直×1 DMX出力×2		
27フロント (上・下共通)	11回路(30A) コンセント20AC型(内、直/調切替2回路) AUX-ETHER×2 1kw凸×16 (SF26° 750w×2 常置)		
37フロント (上・下共通)	8回路(30A) コンセント20AC型(内、直/調切替2回路) 1kw凸×16		
1シーリング	18回路(30A) コンセント20AC型(内、直/調切替3回路) 1.5kw凸×36 ※シートサイズ8インチ	LNC-350-1500w	
2シーリング	12回路(30A) コンセント20AC型(内、直/調切替3回路) 1.5kw凸×24 ※シートサイズ8インチ		
フットライト(撤去) (埋込式)	* 器具無し 4回路(30A) コンセント30AC型 * 下手袖に共通回路コンセント有り		
花道フットライト(撤去) (埋込式) 上下共通	* 器具無し 2回路(30A) コンセント30AC型		
フォロースポット	2kwクセノンピン×4 * 常設は3台が基本	XPS-2009SR/e	USHIO製
コンタクタースポット	1000w×2	ENIZOOM HPZ-112J	
天井反射板ライト	LED 108w×54灯 8回路構成	CR-W-LED II-300/F(2)	松村製
客電	LED 15回路構成		パナソニック製

舞台フロアコンセント (上・下共通)	20回路(30AC型) 2回路(60AC型) 100V直回路(30AC型×4) 200V直回路(D型×2)		
LHコンセント	8回路(60AC型)		
舞台奥WCコンセント (上・下共通)	4回路(30AC型) * ステージ内にも共通回路有り		
花道フロアコンセント (上・下共通)	2回路(30AC型) 100V直回路(60AC型×2)		
オケピットコンセント	4回路(30AC型) * 下上共通回路		
ギャラリーコンセント	下上各1回路(30AC型) * 通常袖明りとして使用		

仮設電源盤 (上・下舞台前)	3相4線100V 200AT カムロック・端子台 直回路(30AC型) 6口		
-------------------	---	--	--

ステージ制御回線 (上・下舞台前)	DMX出力×2 AUX-ETHER×1		
(上・下舞台中)	AUX-ETHER×1		
(上・下舞台奥)	DMX出力×2 AUX-ETHER×1		

延長ケーブル

30C-30C つなぎ	5m	15
	10m	10
	20m	4
30C 分岐	2又	10
30C-20C つなぎ	2m	20
	5m	48
	10m	20
30C-20C 分岐	2又	20
	3又	5
20C-20C つなぎ	2m	35
	3m	12
	4m	12
	5m	18
	10m	8
	15m	4
20C 分岐	2又	30

変換・特殊ケーブル

60C-30C	8
30C-平行Box	4
30C-平行	2
20C-平行Box	5
平行-20C	4
30C-20C マルチ4ch 5m	4

※T型延長ケーブル・変換はありません。

※資料は予告なく変更することがあります。

ご利用前にご確認ください。

〒180-0006

東京都武蔵野市中町 3-9-11

武蔵野市民文化会館

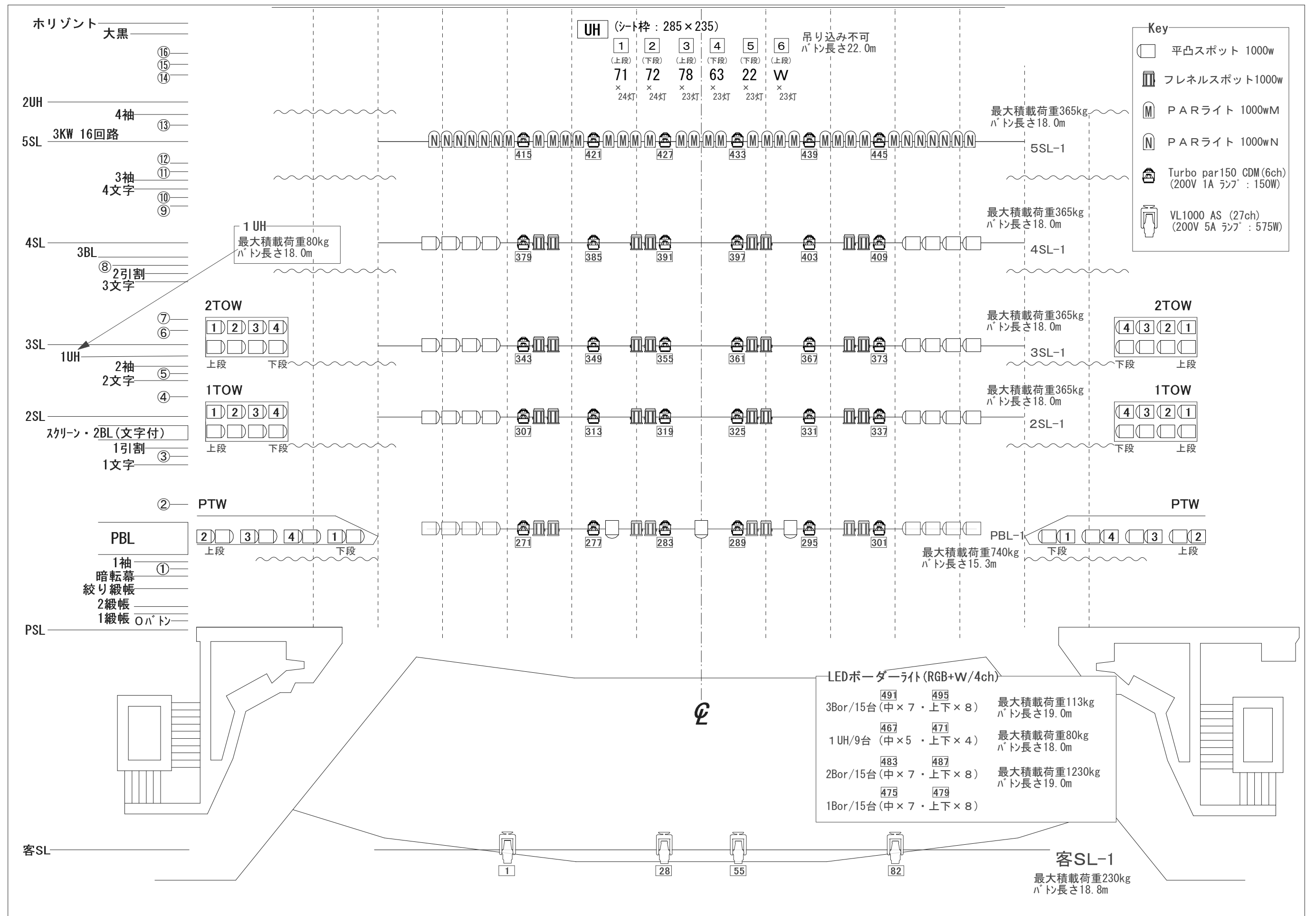
TEL 0422-54-8822

FAX 0422-54-2014

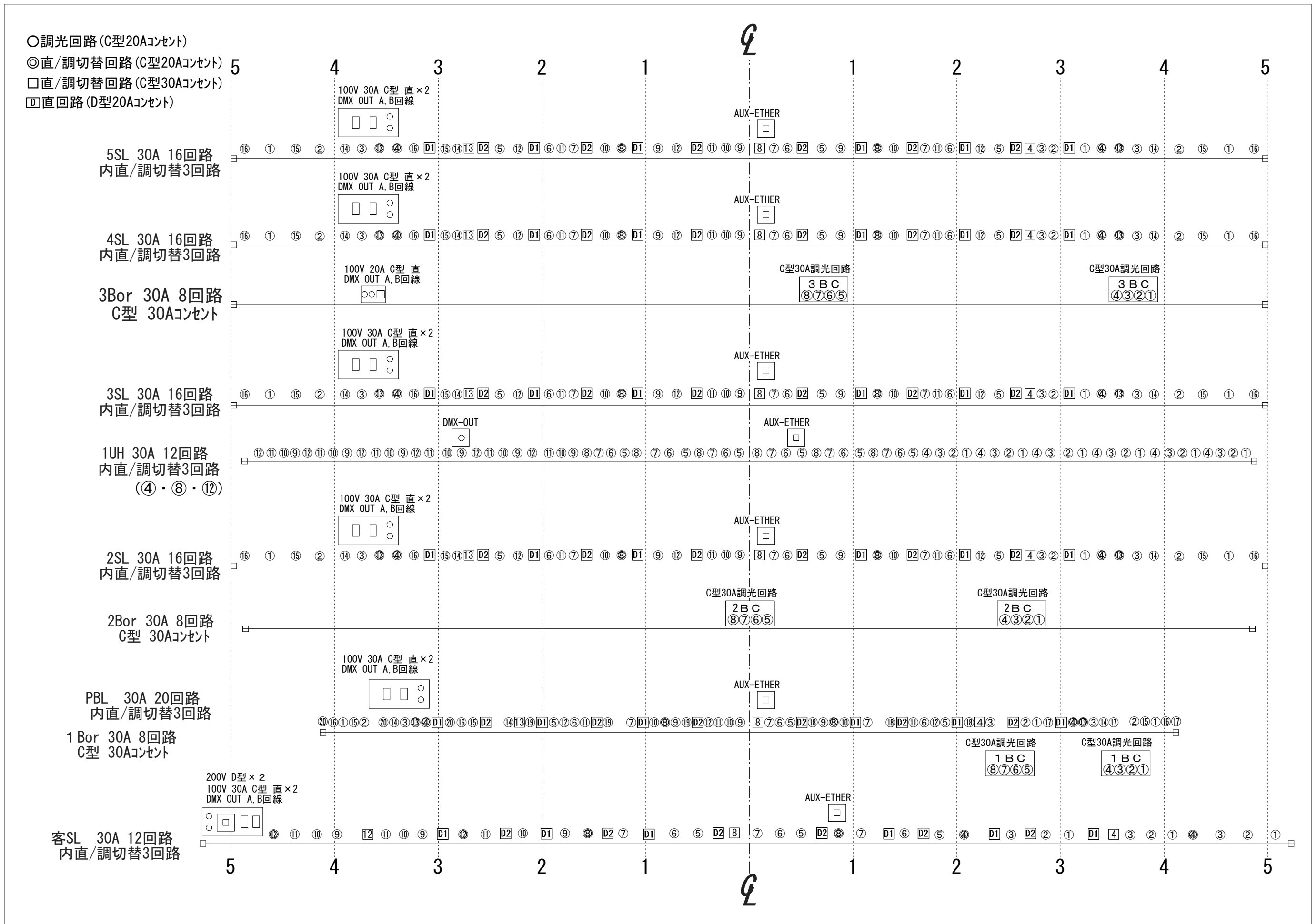
舞台事務室(直通) FAX:0422-27-8753

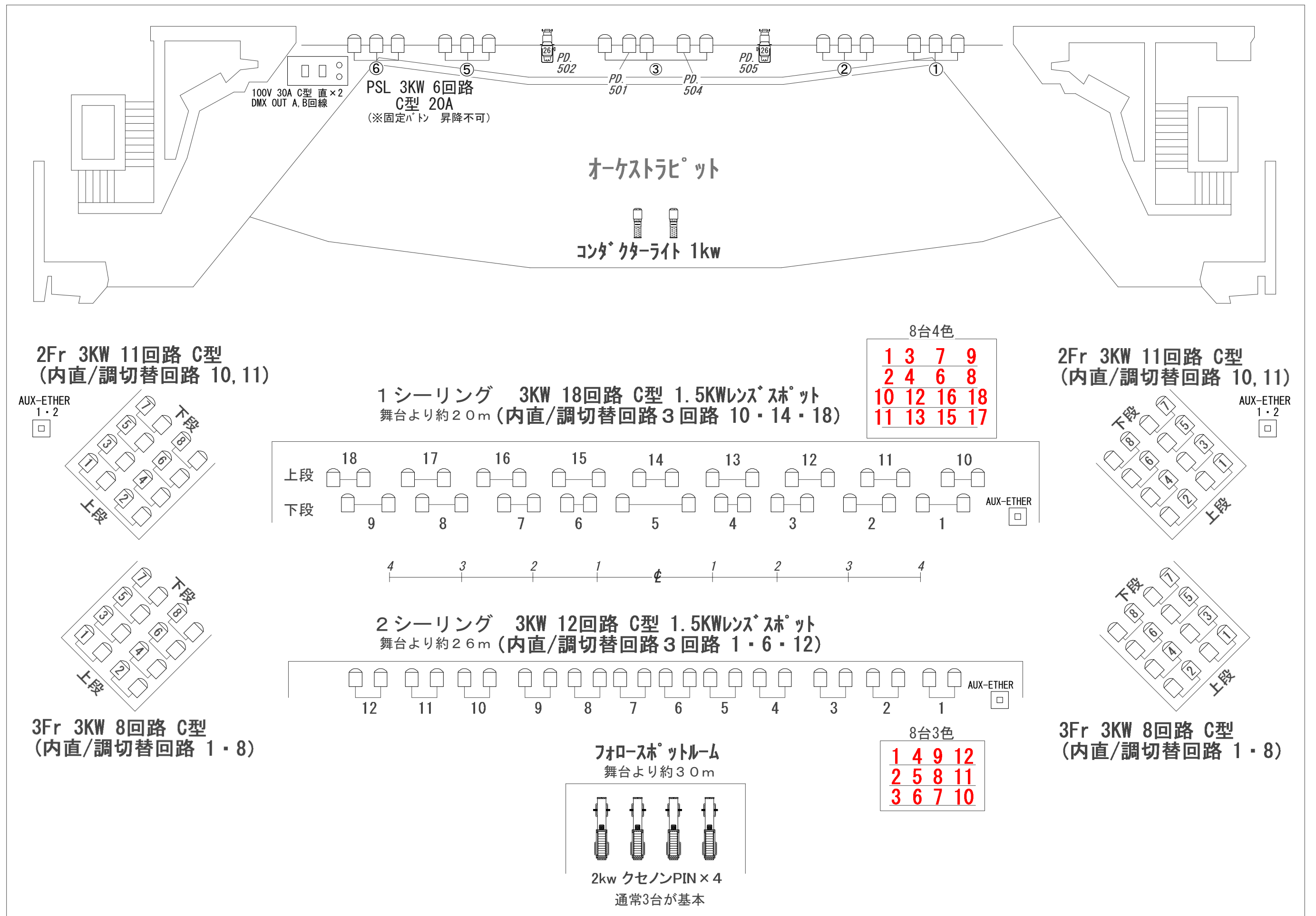
名称	数量	型番	メーカー	備考	格納場所			
1kw凸レンズ	35	LNC2-250-1000w	丸茂	スタント付 各12台	1~4SUS			
	10				上手袖 棚			
	24				下上舞台袖			
1kwフレネルレンズ	32	FX-8 II 1000w	松村		1~4SUS			
	20				上手袖 棚			
1kwフレネルレンズ	22	FQB-1000w	丸茂		奈落			
1.5kwフレネル	20	FQ-1500w			上手袖 棚			
500w凸レンズ	12	CS-6 500w	松村		上手袖 棚			
500wフレネルレンズ	12	FS-6 500w			上手袖 棚			
500w(弾丸)	10	FP-500w	丸茂		上手袖 棚			
1kwパ°ーライト (M)	22	PAR-64	東芝		5SUS			
	18				上手倉庫			
1kwパ°ーライト (N)	12				5SUS			
	18				上手倉庫			
500wパ°ーライト (VN)	12				上手倉庫			
ITO 650w	22				ITO-650w	丸茂	アイリス付×2台含む	上手袖 棚
750wソースフォー	19°				8	Source Four 419 750w	ETC	
	26°				10	Source Four 426 750w		
	36°	18	Source Four 436 750w					
	50°	10	Source Four 450 750w					
575wソースフォー	36°	12	Source Four 436 575w					
1kwエフェクトマシーン	8	EQS	東芝	ショートアーム×2台含む	上手倉庫			
ディスクマシーン	2	EDM						
スパイラルマシーン	2	ESM						
カレイドマシーン	2	EKM						
フィルムマシーン	2	EFM-2						
スライドキャリアマスク	8	ESC						
先玉	各6	OL-4.6.8						
	2	OL-10						
波マシーン	4	NA-1000w	丸茂	500w×2				
パンチライト	4	BNQ-500w						
マルチストロボ	2	KM-14	東京舞台					
LEDストロボ	2	SL eSTROBE 130 LED	PHILIPS		奈落			
ミラーボール	各1	吊型・置型	日照	Φ450	奈落			
ミラーボール 変速DMX制御	1	吊型		Φ450	上手倉庫			

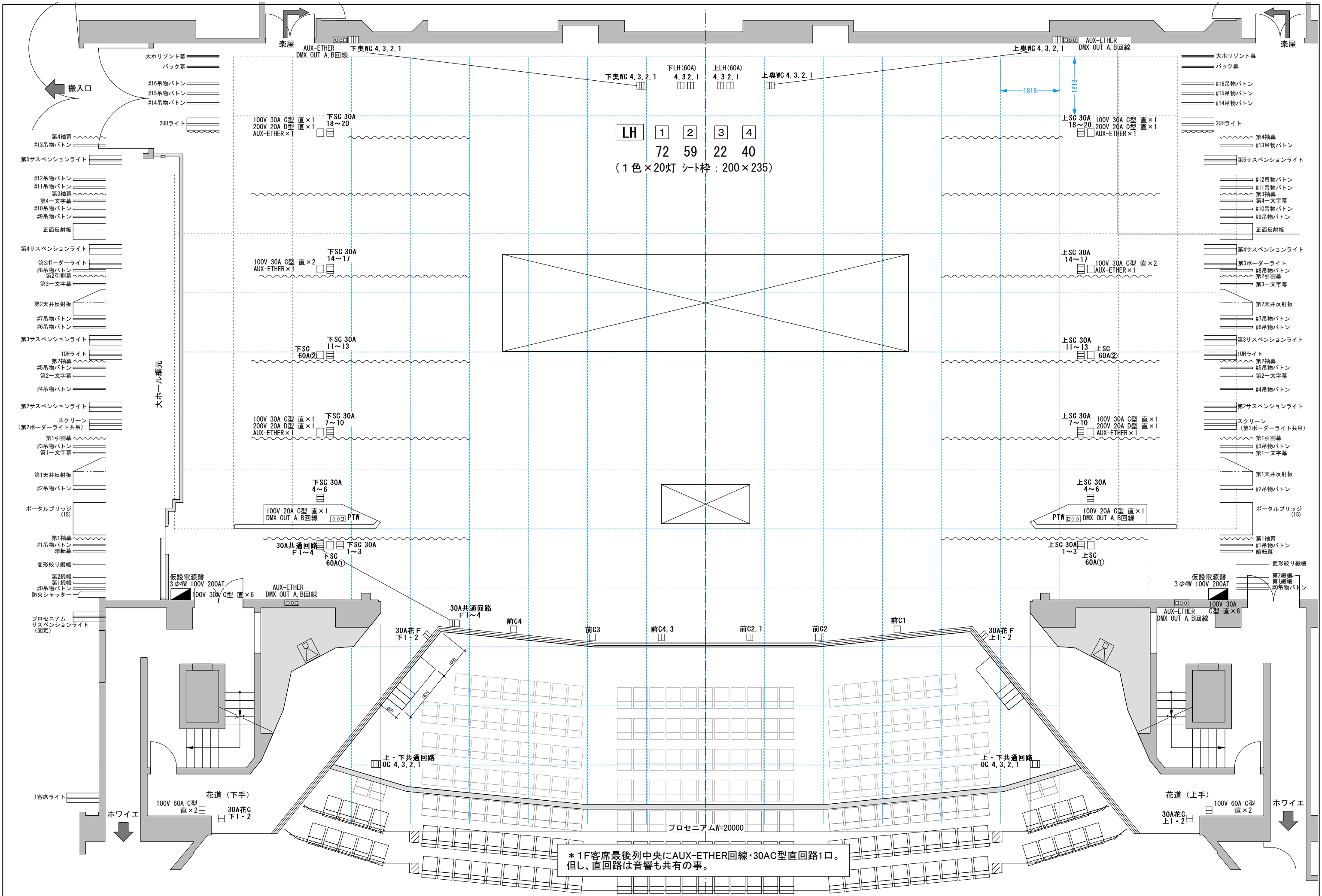
ブームスタント(3段使用)	4	H: 下段より1570mm, 2630mm, 3600mm		丸パイプφ42.7mm	舞台上手×2 奈落×2
ハイスタント	4				舞台上手
ロースタント	4				上手倉庫
丸台スタント(2段階)	22				下上袖 各12台
平置ベース	44				舞台上手
ロングハンガー	12				
自在ハンガー	12				
三連アーム	8				
鉄ハンガー	55				
クイックハンガー	30				
クランプハンガー	16				
ステージスポット(SS)	24	LNC2-250-1000w		キャスター付	下上袖 各12台
バンドア(6・8インチ)	各12				舞台上手
介錯棒	4				舞台上手
Genie(高所作業台)	1	Genie AWP-30S			



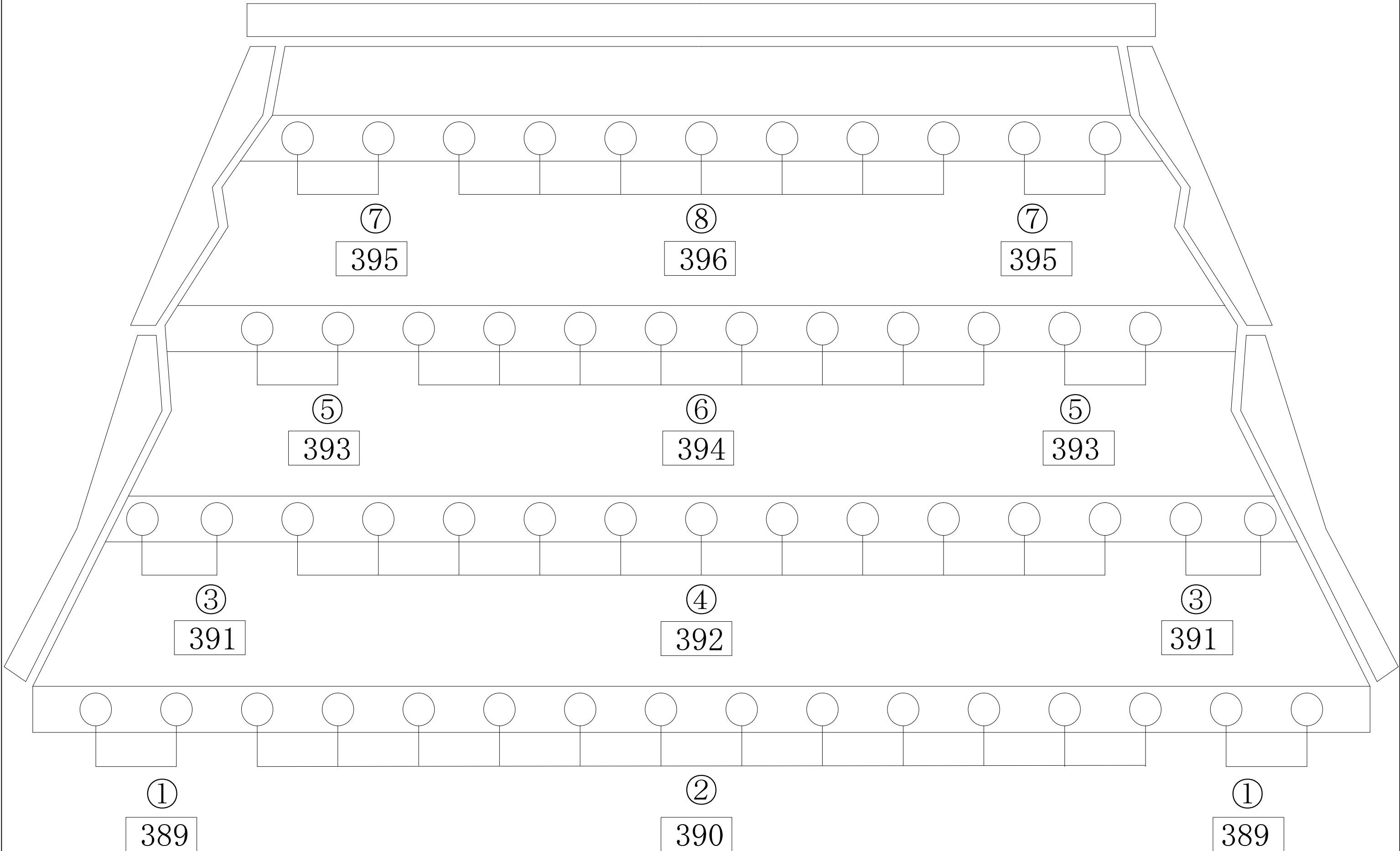
- 調光回路 (C型20Aコンセント)
- ◎直/調切替回路 (C型20Aコンセント)
- 直/調切替回路 (C型30Aコンセント)
- ◻直回路 (D型20Aコンセント)







大ホールLED音響反射板ライト系統図 ※ 器具：CR-W-LEDⅡ-300/F(2) (300W相当) LED108W×54灯 (1天反×43台 2天反×11台)



DMX	負荷名称	DMX	負荷名称	DMX	負荷名称	DMX	負荷名称	DMX	負荷名称	DMX	負荷名称	DMX	負荷名称	DMX	負荷名称
1	1S-1	35	2S-15	69	5S-1	103	3BC-3	137	2UH-17 (#72)	171	2FR下-5	205	CON	239	PTW下-3
2	1S-2	36	2S-16	70	5S-2	104	3BC-4	138	2UH-18 (#22)	172	2FR下-6	206	-	240	PTW下-4
3	1S-3	37	3S-1	71	5S-3	105	3BC-5	139	2UH-19 (回路ナシ)	173	2FR下-7	207	1CL-1	241	PTW上-1
4	1S-4	38	3S-2	72	5S-4	106	3BC-6	140	2UH-20 (回路ナシ)	174	2FR下-8	208	1CL-2	242	PTW上-2
5	1S-5	39	3S-3	73	5S-5	107	3BC-7	141	LH下-1	175	2FR下-9	209	1CL-3	243	PTW上-3
6	1S-6	40	3S-4	74	5S-6	108	3BC-8	142	LH下-2	176	2FR下-10	210	1CL-4	244	PTW上-4
7	1S-7	41	3S-5	75	5S-7	109	1UH-1	143	LH下-3	177	2FR下-11	211	1CL-5	245	1TT下-1
8	1S-8	42	3S-6	76	5S-8	110	1UH-2	144	LH下-4	178	2FR上-1	212	1CL-6	246	1TT下-2
9	1S-9	43	3S-7	77	5S-9	111	1UH-3	145	LH上-1	179	2FR上-2	213	1CL-7	247	1TT下-3
10	1S-10	44	3S-8	78	5S-10	112	1UH-4	146	LH上-2	180	2FR上-3	214	1CL-8	248	1TT下-4
11	1S-11	45	3S-9	79	5S-11	113	1UH-5	147	LH上-3	181	2FR上-4	215	1CL-9	249	1TT上-1
12	1S-12	46	3S-10	80	5S-12	114	1UH-6	148	LH上-4	182	2FR上-5	216	1CL-10	250	1TT上-2
13	1S-13	47	3S-11	81	5S-13	115	1UH-7	149	PS-1	183	2FR上-6	217	1CL-11	251	1TT上-3
14	1S-14	48	3S-12	82	5S-14	116	1UH-8	150	PS-2	184	2FR上-7	218	1CL-12	252	1TT上-4
15	1S-15	49	3S-13	83	5S-15	117	1UH-9	151	PS-3	185	2FR上-8	219	1CL-13	253	2TT下-1
16	1S-16	50	3S-14	84	5S-16	118	1UH-10	152	PS-4	186	2FR上-9	220	1CL-14	254	2TT下-2
17	1S-17	51	3S-15	85	1BC-1	119	1UH-11	153	PS-5	187	2FR上-10	221	1CL-15	255	2TT下-3
18	1S-18	52	3S-16	86	1BC-2	120	1UH-12	154	PS-6	188	2FR上-11	222	1CL-16	256	2TT下-4
19	1S-19	53	4S-1	87	1BC-3	121	2UH-1 (#78)	155	客S-1	189	3FR下-1	223	1CL-17	257	2TT上-1
20	1S-20	54	4S-2	88	1BC-4	122	2UH-2 (#71)	156	客S-2	190	3FR下-2	224	1CL-18	258	2TT上-2
21	2S-1	55	4S-3	89	1BC-5	123	2UH-3 (#W)	157	客S-3	191	3FR下-3	225	2CL-1	259	2TT上-3
22	2S-2	56	4S-4	90	1BC-6	124	2UH-4 (#63)	158	客S-4	192	3FR下-4	226	2CL-2	260	2TT上-4
23	2S-3	57	4S-5	91	1BC-7	125	2UH-5 (#72)	159	客S-5	193	3FR下-5	227	2CL-3	261	GAL下
24	2S-4	58	4S-6	92	1BC-8	126	2UH-6 (#22)	160	客S-6	194	3FR下-6	228	2CL-4	262	GAL上
25	2S-5	59	4S-7	93	2BC-1	127	2UH-7 (#78)	161	客S-7	195	3FR下-7	229	2CL-5	263	-
26	2S-6	60	4S-8	94	2BC-2	128	2UH-8 (#71)	162	客S-8	196	3FR下-8	230	2CL-6	264	-
27	2S-7	61	4S-9	95	2BC-3	129	2UH-9 (#W)	163	客S-9	197	3FR上-1	231	2CL-7	265	-
28	2S-8	62	4S-10	96	2BC-4	130	2UH-10 (#63)	164	客S-10	198	3FR上-2	232	2CL-8	266	-
29	2S-9	63	4S-11	97	2BC-5	131	2UH-11 (#72)	165	客S-11	199	3FR上-3	233	2CL-9	267	-
30	2S-10	64	4S-12	98	2BC-6	132	2UH-12 (#22)	166	客S-12	200	3FR上-4	234	2CL-10	268	-
31	2S-11	65	4S-13	99	2BC-7	133	2UH-13 (#78)	167	2FR下-1	201	3FR上-5	235	2CL-11	269	-
32	2S-12	66	4S-14	100	2BC-8	134	2UH-14 (#71)	168	2FR下-2	202	3FR上-6	236	2CL-12	270	-
33	2S-13	67	4S-15	101	3BC-1	135	2UH-15 (#W)	169	2FR下-3	203	3FR上-7	237	PTW下-1	271	SC下-1
34	2S-14	68	4S-16	102	3BC-2	136	2UH-16 (#63)	170	2FR下-4	204	3FR上-8	238	PTW下-2	272	SC下-2
273	SC下-3	307	SC上-17	341	OC-3	375		409		443		477	1B中-B	511	
274	SC下-4	308	SC上-18	342	OC-4	376		410		444		478	1B中-W	512	
275	SC下-5	309	SC上-19	343	-	377		411		445		479	1B上下-R		
276	SC下-6	310	SC上-20	344	-	378		412		446		480	1B上下-G		
277	SC下-7	311	SC60下-1	345	BK	379		413		447		481	1B上下-B		
278	SC下-8	312	SC60下-2	346	-	380		414		448		482	1B上下-W		
279	SC下-9	313	SC60上-1	347	-	381		415		449		483	2B中-R		
280	SC下-10	314	SC60上-2	348		382		416		450		484	2B中-G		
281	SC下-11	315	奥WC/奥SC下-1	349	客席:DL-1	383		417		451		485	2B中-B		
282	SC下-12	316	奥WC/奥SC下-2	350	客席:DL-2	384		418		452		486	2B中-W		
283	SC下-13	317	奥WC/奥SC下-3	351	客席:DL-3	385		419		453		487	2B上下-R		
284	SC下-14	318	奥WC/奥SC下-4	352	客席:DL-4	386		420		454		488	2B上下-G		
285	SC下-15	319	奥WC/奥SC上-1	353	客席:DL-5	387		421		455		489	2B上下-B		
286	SC下-16	320	奥WC/奥SC上-2	354	客席:DL-6	388		422		456		490	2B上下-W		
287	SC下-17	321	奥WC/奥SC上-3	355	客席:DL-7	389	1天反-1外	423		457		491	3B中-R		
288	SC下-18	322	奥WC/奥SC上-4	356	客席:DL-8	390	1天反-1中	424		458		492	3B中-G		
289	SC下-19	323	前C-1	357	客席:DL-9	391	1天反-2外	425		459		493	3B中-B		
290	SC下-20	324	前C-2	358	客席:DL-10	392	1天反-2中	426		460		494	3B中-W		
291	SC上-1	325	前C-3	359	客席:2F下DL-1	393	1天反-3外	427		461		495	3B上下-R		
292	SC上-2	326	前C-4	360	客席:2F下DL-2	394	1天反-3中	428		462		496	3B上下-G		
293	SC上-3	327	F-1	361	客席:親子室	395	2天反-1外	429		463		497	3B上下-B		
294	SC上-4	328	F-2	362	客席:2F入口	396	2天反-1中	430		464		498	3B上下-W		
295	SC上-5	329	F-3	363	客席:3F入口	397		431		465		499			
296	SC上-6	330	F-4	364		398		432		466		500			
297	SC上-7	331	花F下-1	365		399		433		467	1UH中-R	501			
298	SC上-8	332	花F下-2	366		400		434		468	1UH中-G	502			
299	SC上-9	333	花F上-1	367		401		435		469	1UH中-B	503			
300	SC上-10	334	花F上-2	368		402		436		470	1UH中-W	504			
301	SC上-11	335	花C下-1	369		403		437		471	1UH上下-R	505			
302	SC上-12	336	花C下-2	370		404		438		472	1UH上下-G	506			
303	SC上-13	337	花C上-1	371		405		439		473	1UH上下-B	507			
304	SC上-14	338	花C上-2	372		406		440		474	1UH上下-W	508			
305	SC上-15	339	OC-1	373		407		441		475	1B中-R	509			
306	SC上-16	340	OC-2	374		408		442		476	1B中-G	510			